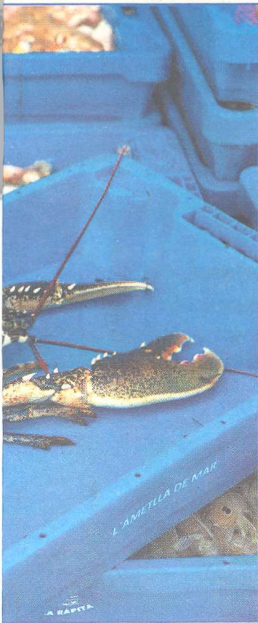


per a les Terres de l'Ebre

la Generalitat, un patrimoni que hem de saber valorar i preservar des de moltes vessants: econòmica, le pescadors. Ports està treballant fort per donar viabilitat al sector pesquer amb inversions en els cinc enen reptes per endavant per protegir l'activitat i promoure el peix com a producte de proximitat.



En la recta final de l'any, valorem com està el sector pesquer als cinc ports ebrencs situats a l'Ametlla de Mar, l'Ampolla, Deltebre, Sant Carles de la Ràpita i les Cases d'Alcanar. Aquests ports acullen 204 embarcacions pesqueres, gairebé el 30% de la flota pesquera de Catalunya. De gener a setembre, la pesca descarregada i el valor de venda en llotja han estat positius, els cinc ports en conjunt han capturat 2.460 tones de peix que s'ha venut en llotja per un valor de 14,6 milions d'euros, incrementant un 2% els quilos de peix i un 5% el valor de venda en llotja, respecte al mateix període de l'any passat. Els resultats són bons, però queda molt camí per recórrer i per mantenir l'activitat pesquera. Les principals línies estratègiques passen per la promoció del peix de proximitat i la rellevància de l'economia blava sostenible com a motor econòmic.

Destacar també la importància que té el sector tonyinà al port de l'Ametlla de Mar, liderat pel Grup Balfegó, que de Gener a Setembre han capturat 1.204

tones de tonyina, amb un valor de venda de 6 milions d'euros, incrementant un 27% en captures i en valor de venda de les tonyines.

Peix de proximitat

Les Confraries de pesca catalanes amb Direcció General de Pesca i Afers Marítims al capdavant, organitzen campanyes per promocionar el peix de proximitat que es comercialitza a les llotges del nostre litoral. L'objectiu és el mateix per tot el col·lectiu pesquer, inclòs l'ebrenc, posar en valor el peix de la costa com a peix fresc, de qualitat, d'un gran valor nutricional que és part de la dieta Mediterrània, per tal de fomentar el vincle entre els consumidors i el sector pesquer, amb un sistema d'etiquetatge que permeti el seu reconeixement. "Ports se suma a les campanyes de promoció del peix fresc de la nostra costa, per la seva qualitat i la seva proximitat, que va de

l'embarcació a la llotja i de la llotja a la cuina dels consumidors", ha dit el gerent de Ports.

Pel que fa als reptes de futur que planteja l'economia blava sostenible, en els nostres ports ja s'estan desenvolupant algunes actuacions com el **Projecte Marviva** en què els pescadors s'han compromès a recollir amb els seus arts, els residus marins, majoritàriament plàstics, que van a parar a les seves xarxes, els porten als ports i posteriorment es valoritzen. També s'estan estudiant energies sostenibles per als edificis pesquers i s'està valorant la substitució del combustible de les embarcacions pesqueres per un tipus d'energia més sostenible, però encara queda molt camí a fer.

Joan Pere Gómez Comes ha fet una valoració del sector i ha dit que "la pesca és estimada per tots, pescadors, administracions i ciutadans, i hem de treballar plegats dins d'un marc sostenible en pro de les futures generacions".

l dels recursos, i amb els sistemes
tza del seu propi consum d'aigua i llum,
tica a les instal·lacions portuàries
tiaues o comercials"

||
La pesca és estimada per tots, pescadors, administracions i ciutadans,
i hem de treballar plegats dins d'un marc sostenible
en pro de les futures generacions"