

Ebre

Meteorologia



Olivera afectada per la manca de pluges. FOTO: JOAN REVILLAS

Testimoni «Els pagesos de la zona estem preocupats»

La falta de precipitacions importants preocupa els agricultors d'aquesta zona concreta de l'Ebre. Segons detalla al Diari Hilarí Curto, responsable d'Unió de Pagesos al territori, els conreus que se'n poden veure més perjudicats són també els principals: l'olivera i els cítrics. Pel que fa a l'olivera, les poques pluges que hi ha hagut han permès brotar, però ara es podria perdre part de la mostra. Això faria baixar la producció. Pel que fa als cítrics, «s'ha de regar abans de l'habitual i això incrementa els costos», apunta Curto.

L'àrea del Delta, en sequera des de fa un any i mig

L'escassetat de pluges a les comarques del Montsià i la part litoral del Baix Ebre contrasta amb els registres de precipitacions per sobre de l'habitual a la resta de Catalunya

MARIBEL MILLAN
AMPOSTA

El Delta de l'Ebre i el seu entorn pateixen una important sequera des de fa prop d'un any i mig. A diferència del que succeeix al conjunt de Catalunya (també al nord i l'interior de les Terres de l'Ebre), on les pluges dels darrers mesos han estat molt abundants i per sobre de la mitjana, a la comarca del Montsià i la part litoral del Baix Ebre es registra un dèficit de fins el setanta per cent respecte del que és habitual. Això situa aquesta àrea com la de menor precipitació a tot el país durant el 2017 i els cinc mesos que portem de 2018. Es tracta d'una anomalia, ja que l'àrea climàticament més seca de Catalunya acostuma a ser el Pla de Lleida. Segons dades del Servei Meteorològic de

Catalunya (Meteocat), a l'estació dels Alfacs es van recollir durant el 2017 només 176,4 litres per metre quadrat, davant dels 594 que es registren de mitjana. La situació de dèficit continua aquest 2018, ja que en el que portem d'any s'han recollit a la zona 121,8 litres per metre quadrat, la meitat de la mitjana climàtica en aquest període.

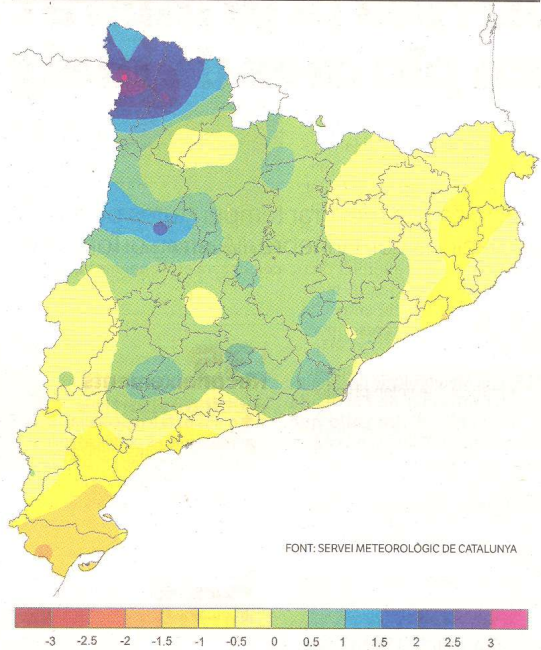
A Amposta, les xifres són similars. Durant tot l'any passat hi van ploure 221 litres per metre quadrat, davant els 566 de mitjana; i en els primers cinc mesos del 2018 s'han recollit 120 litres, davant els 206 que serien habituals per aquest període. Les estacions d'Alcanar, Ulldecona o l'Illa de Buda mostren registres similars. Segons detalla al Diari Aleix Serra, cap de l'Equip de Control de Qualitat de Dades del Meteocat,

la situació s'explica en part perquè les precipitacions han estat principalment de sud-oest i quan aquest territori rep les principals aportacions d'aigua és en les llevantades.

La falta de precipitacions a l'extrema sud de Catalunya es reflecteix per exemple en la situació de l'embassament d'Ulldecona (situat al terme de la Pobla de Benifassà, al Baix Maestrat), que es troba pràcticament buit.

Per contra, a l'interior del Baix Ebre, la Terra Alta i la Ribera d'Ebre les precipitacions són enguany molt abundants, seguint la tendència del conjunt de Catalunya. És el cas d'Horta de Sant Joan, on durant els cinc primers mesos de l'any s'han recollit 314 litres per metre quadrat, molt per sobre de la mitjana climàtica (de 240).

Precipitació novembre 2017-abril 2018



FONT: SERVEI METEOROLÒGIC DE CATALUNYA

Mapa: index de condicions d'humitat a sequera excepcionals

- > 2.5, humitat excepcional
- 2.0 a 2.5, humitat extrema
- 1.2 a 2.0, humitat forta
- 1.0 a 1.5, humitat moderada
- 1.0 a -1.0, normalitat
- 1.0 a -1.5, sequera moderada
- 1.5 a -2.0, sequera forta
- 2.0 a -2.5, sequera extrema
- < -2.5, sequera excepcional