

EDUCACIÓ

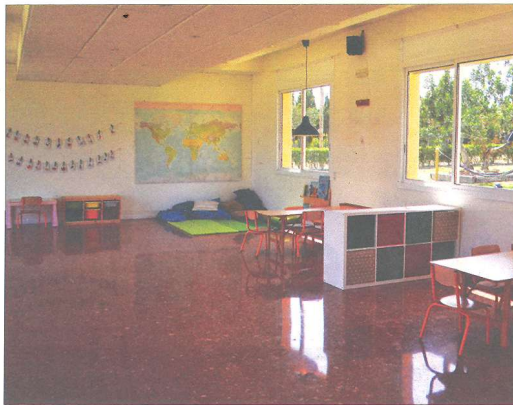
La primera escola internacional de l'Ebre obrirà portes a Vinallop al setembre

Saba Verda International School seguirà el currículum de l'escola britànica i els seus estudis estaran homologats pel British Council i pel Departament d'Ensenyament de la Generalitat. Serà una escola multilingüe i el mètode d'ensenyament s'apropa a les pedagogies de l'educació viva i alternativa. Al setembre iniciaran les classes d'infantil i primària.

Vinallop L. Bertomeu

Demostrar que una altra manera d'ensenyar és possible. Aquest és l'objectiu de Saba Verda, la primera escola internacional que es posa en marxa a les Terres de l'Ebre, un projecte impulsat per dos emprenedores, Rie Jul i Laura Sánchez, una mare (i metgessa) i una professora que volen promoure una altra manera d'entendre l'educació basada en una pedagogia científica actualitzada.

Saba Verda International School obrirà portes al setembre a Vinallop (Tortosa), en un edifici de 800m² (l'edifici Piràmide) situat en un entorn natural de 7.000 m², fet que permetrà als alumnes tindre un contacte directe amb la natura i totes les aules tindran sortida directa a l'exterior. Per al curs 2018-2019 oferirà classes d'educació infantil i primària, de 3 a 12 anys, amb l'objectiu d'iniciar els estudis de secundària a partir del 2020. L'escola té capacitat per a 120 alumnes (amb capacitat de créixer) amb una ràtio màxima de 15 alum-



Imatge d'una de les aules d'infantil de l'Escola Internacional Saba Verda. / CEDIDA

nes per aula, i treballarà en espais diàfans amb materials i ambients preparats per a estimular l'aprenentatge de cada matèria.

ESCOLA MULTILINGÜE La nova escola estarà homologada pel British Council i el Departament d'Ensenyament. Com a centre britànic

homologat, la llengua vehicular serà l'anglès, a excepció de les classes de Llengua, Història i Cultura Catalanes i Lengua, Història y Cultura Castellanas que s'impartiran en català i castellà, respectivament. L'escola preveu un sistema d'immersió lingüística perquè els alumnes assolisquen l'idioma

de manera progressiva a l'escola i quan acaben la primària tindran un nivell certificat de B1 d'anglès i de C1 en acabar la secundària.

L'Escola abordarà també de manera integral i innovadora les noves tecnologies, no només com a eina de treball, sinó també per a formar-los en el llenguatge tecnològic: programació bàsica d'ordinadors, robòtica, disseny d'aplicacions i pàgines web i producció de continguts per a la xarxa.

L'INFANT COM A CENTRE DE L'APRENTATGE L'escola seguirà el currículum de l'escola britànica, el que més s'assembla a la manera que tenen Jul i Sánchez d'entendre l'educació i en la qual el centre de l'aprenentatge és l'infant entès com **"un ésser viu que té un ritme orgànic, ritmes de maduresa i d'etapes sensibles al coneixement"**, explica Sánchez. **"El currículum anglès respecta els ritmes d'aprenentatge de cada alumne i el seu benestar és la base fonamental de l'aprenentatge"**, afegeix Jul. A més, altres as-

pectes que aborda el sistema britànic és el de les intel·ligències múltiples, **"que respecta i hi dona suport"**, el de la gestió de les emocions i el desenvolupament d'habilitats socials.

Com a escola pròxima a la pedagogia activa apostarà per l'aprenentatge pràctic, significatiu, basat en l'exercici físic, el joc lliure, la música, les arts i la creativitat com a desenvolupadors de les destreses cognitives de l'alumnat. **"Apostem per una escola tranquil·la capaç de detectar i estimular les múltiples intel·ligències i les passions de cada alumne"**.

ESCOLA PRIVADA La Saba Verda International School és una escola 100% privada que es finançarà amb les aportacions de les famílies. L'escola ja té inscrits

prou alumnes per a obrir al setembre i per a fer el projecte viable, si bé encara el procés de matrícula està obert. El pròxim 12 de maig se celebrarà una xarrada informativa oberta a les famílies interessades.