

Delta

La gestió dels sediments arriba al Parlament Europeu

Els activistes de 'Campanya pels Sediments' registraran quatre preguntes i conviden dotze europarlamentaris a donar-los suport

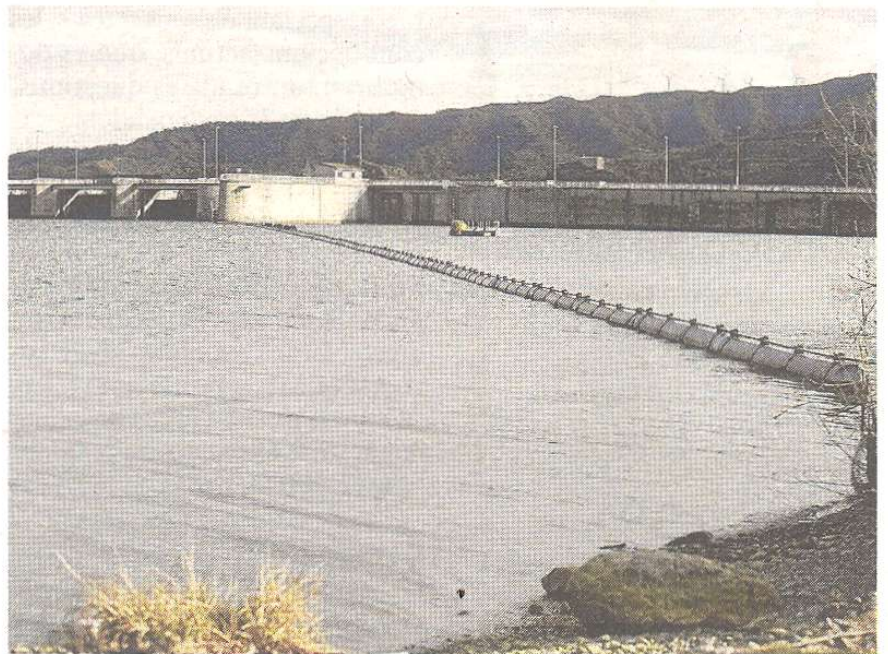
M. PALLÀS

TORTOSA

La Campanya pels Sediments registraran, a partir del proper 26 de gener, quatre preguntes al Parlament Europeu sobre el pla de gestió integral dels sediments de la conca de l'Ebre, la seguretat de les preses dels embassaments, la subsidència i la regressió del Delta, la prova pilot de l'embassament de Riba-roja d'Ebre i la inclusió de la gestió dels sediments en les normatives europees. Les preguntes han estat elaborades i presentades amb la col·laboració de membres d'Ecologistes en Acció, SEO/BirdLife, la Plataforma en Defensa de l'Ebre i l'IRTA del Delta de l'Ebre.

En la primera pregunta, la campanya platenja al Parlament Europeu la necessitat de mobilitzar els sediments bloquejats a les preses dels embassaments riu amunt.

En la segona pregunta, es reclama si seria rellevant revisar els protocols de gestió i explotació de les preses, especialment davant la creixent regressió del Delta i els efectes globals del canvi climàtic. El Parlament Europeu haurà de respondre si calen nous estudis sobre la retenció de sediments als embassaments i si aconsella una



El Parlament haurà de dir si calen nous estudis sobre la retenció de sediments als embassaments com el de Riba-roja. FOTO: JOAN REVILLAS

inspecció dels mecanismes de les preses ebrenques.

La tercera qüestió busca l'aval d'Europa sobre la necessitat que es faci un estudi per implantar un sistema de 'bypass' de sediments al pantà de Riba-Roja, amb l'objectiu d'aturar l'enfonsament del Delta. Finalment, es demana la possibilitat que es creï una «Directiva de gestió de Sediments» dins de les normatives europees.

La campanya ha convidat, perquè donin suport a les preguntes, als eurodiputats Ernest Urtasun, Marina Albiol, Estefanía Torres, Ramón Tremosa, Josep Maria Erricabras, Francesc Gambús, Javi López, Pál Csáky, Cecilia Wikström, Marlene Mizzy, Margrete Aukenm, i Beatriz Becerra Basterrechea.

La resposta escrita arribarà en un termini de tres setmanes.