

Ebre

Tortosa

L'ICS inaugurarà a finals de gener un nou hospital de dia al Verge de la Cinta

El director de Salut a les Terres de l'Ebre anuncia la posada en marxa immediata d'aquest nou servei que substituirà les instal·lacions actuals, considerades insuficients i poc adequades per atendre els malalts oncològics

A. CARALT
TORTOSA

L'Hospital Verge de la Cinta de Tortosa estrenarà d'ací a poc temps, probablement a finals d'aquest mes de gener, un nou hospital de dia que substituirà la instal·lació que actualment presta aquest servei, considerada insuficient i poc adequada.

L'actuació forma part d'un pla de millora i remodelació dels serveis del centre hospitalari de referència al territori, anunciat ahir pel director de serveis de Salut a l'Ebre, Ismael Piñas.

Un anunci, d'altra banda, complementa la licitació del nou aparcament en superfície de 400 places necessari per resoldre el greu dèficit de places d'estacionament de vehicles.

Pel que fa a l'hospital de dia, donarà servei a usuaris que han de rebre tractament sense neces-

sitat d'ingrés hospitalari, especialment els malalts oncològics de les Terres de l'Ebre. «Renovem completament el servei, l'hospital disposarà de la seva pròpia sala d'espera, sense haver d'esperar-se al passadís al costat de la resta d'usuaris. L'espai actual és molt reduït i ara s'ampliarà notablement», explica Piñas al *Diari*.

L'actuació ha tingut un cost de 250.000 euros, assumits per l'Institut Català de Salut (ICS) i el nombre de places disponibles variarà en funció de les necessitats. El nou servei s'ubica a l'antiga zona de direcció mèdica i registre d'entrada del Verge de la Cinta.

D'altra banda, Piñas ha anunciat que es treballa intensament en el pla funcional per a la remodelació de l'àrea d'urgències i en el pla funcional per ubicar un nou aparell de radioteràpia, fruit del conveni amb la Fundació Amancio Ortega.

Descartat pel Govern de la Generalitat la construcció d'un nou hospital a Tortosa, la mirada es centra ara, més enllà de la renovació dels serveis esmentats, en l'ampliació del Verge de la Cinta, en una superfície estimada d'uns

4.000 metres quadrats, en un nou edifici de dues plantes que se situaria a sobre de l'aparcament previst al talús del barri del Garrofer.

Aquest nou edifici acolliria àrees administratives o àrees de tractament ambulatori que no tinguin una vinculació funcional necessàriament directa amb l'hospital.

El seu termini d'execució és una incògnita i dependrà de la voluntat i disponibilitat pressupostària del nou Govern de la Generalitat de Catalunya.

Pendent de l'ampliació

En aquest sentit, la portaveu del sindicat mèdic CATAC, Cinta Sarroca, ha anunciat que a partir d'ara la seva lluita se centrarà en demanar l'execució d'aquestes obres per evitar que un cop executat l'aparcament en superfície, «l'obra d'ampliació de l'Hospital

es demori uns anys. L'ampliació del centre és necessària i s'ha d'executar com més aviat millor». El cost d'aquesta segona fase es podria situar en uns 15 milions d'euros.

El sindicat, malgrat tot, no renuncia a la construcció d'un nou centre hospitalari a la ciutat, com ja va preveure i no executar el Govern d'esquerreres de la Generalitat anys enrere.

Sarroca pensa que les obres ara previstes permetran resoldre d'un cop el crònic dèficit de places d'aparcament però no resoldran definitivament les dificultats d'accessibilitat per arribar a un equipament estratègic situat dalt d'un turó ni la manca d'espai per a futures ampliacions en un indret envoltat d'elements patrimonials protegits. «No renunciem al nou hospital. Nosaltres creiem que són necessaris l'actual i un de nou en un futur».

L'apunt Dificultats per trobar metges

● El Departament de Salut ha admès que actualment el problema més gran del sistema sanitari a les Terres de l'Ebre és la dificultat creixent per trobar metges que vulguin exercir al territori. Aquest fet tensa a la plantilla actual de professionals i pot posar en risc la cartera de serveis que s'ofereix als centres hospitalaris.

La licitació de les obres del nou aparcament, a finals d'any

A. CARALT
TORTOSA

L'espai, d'uns 10.000 metres quadrats de superfície, tindrà una capacitat per a 400 vehicles

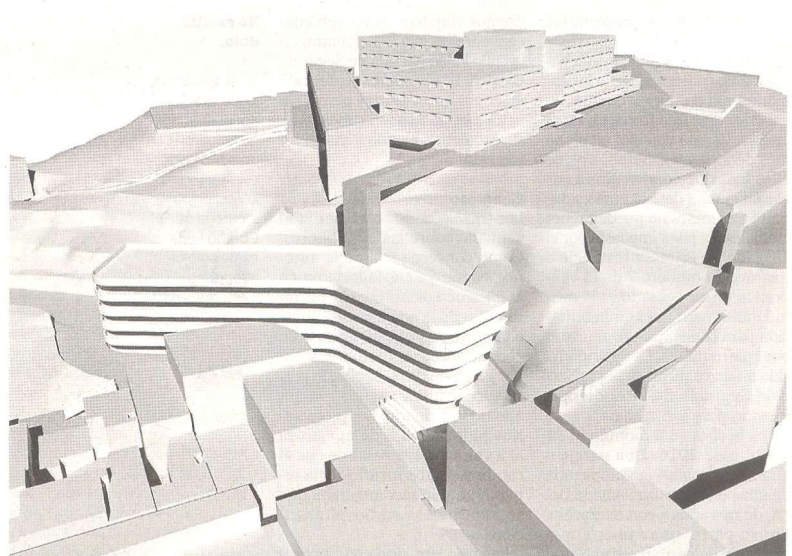
El director de Salut a l'Ebre, Ismael Piñas, ha detallat que la licitació de l'obra del nou aparcament en superfície al talús del barri del Garrofer es pot iniciar a finals d'enguany. Ara fa uns dies, recorda, s'ha licitat la redacció del projecte bàsic i la direcció de les obres del nou edifici d'aparcament i reserva de futur creixement de l'Hospital. El pressupost és de 953.823 euros i el termini d'execució és de vuit mesos.

La redacció del projecte haurà de definir les característiques definitives de la complexa obra, el seu cost, i el seu termini d'execució, encara indeterminat. Piñas

detalla que es tracta d'un projecte «tècnicament complex» per l'espai on s'executa, un talús que també s'haurà de consolidar en el marc dels treballs de construcció de l'aparcament. L'aparcament d'uns 10.000 metres quadrats de superfície tindrà una capacitat per a 400 vehicles i, a priori, cinc plantes d'alçada. Un sistema d'escales mecàniques unirà el carrer amb l'accés al pàrquing, i un ascensor permetrà accedir del pàrquing fins a l'hospital. El pressupost d'execució material estimatiu de projecte és de 9.661.797 euros.

Satisfacció veïnal

Els veïns del nucli històric i el sindicat CATAC han mostrat la seva satisfacció per l'anunci. «Després de tres anys de lluita, de recollir signatures, s'inicia un projecte que no té aturador. Estem satisfets», assegurarà el portaveu veïnal, Josep Baubi.



Imatge virtual de la construcció del nou aparcament de l'Hospital Verge de la Cinta de Tortosa, previst al talús del barri del Garrofer, sota el centre hospitalari. FOTO: INFRAESTRUCTURES.CAT