

MEDI AMBIENT

Entra en funcionament la rampa per a peixos viatgers a l'assut d'Ascó

La rampa per a peixos viatgers ja ha entrat en funcionament a l'assut d'Ascó. Es tracta de la rampa més gran de Catalunya, i ha estat impulsada per l'Idcece a través del projecte Life Migratoebre.

També donarà servei a petites embarcacions.

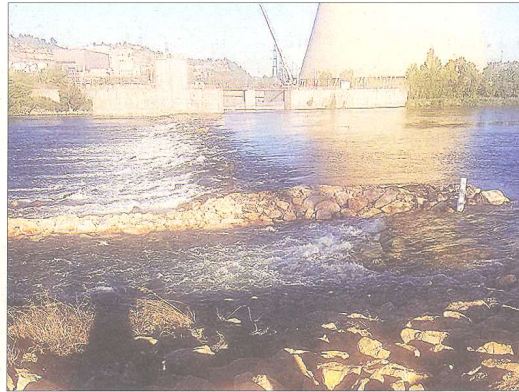
Ascó Andreu Prunera

Els peixos viatgers ja poden remuntar el riu Ebre i superar l'assut de la central nuclear d'Ascó. Aquesta setmana ha entrat ja en funcionament la rampa que ha construït l'Institut per al Desenvolupament de les Comarques de l'Ebre (Idcece) i que forma un petit canal alternatiu a l'assut per on els peixos poden remuntar el riu, i també petites embarcacions, com ara piragües o caiacs.

És la rampa més gran de Catalunya, té uns cinquanta metres de llargada per uns cinc d'ample, i la seua construcció ha estat inclosa dins el projecte europeu Life Migratoebre, que té com a objectiu facilitar que els peixos viatgers com la saboga,

l'angula o la llambrea puguin remuntar el riu Ebre des de la desembocadura i fins a la presa de Ribarroja d'Ebre. Les obres han durat poc més d'un mes i han costat uns 80.000 euros. El director de l'Idcece, Joan Martín Masdeu, assegura que **"l'obra s'ha desenvolupat amb tota normalitat i en el termini previst"**. Ara només falta instal·lar **"una petita antena"** en un extrem de la rampa que pugue quantificar el nombre de peixos viatgers que remunten el riu gràcies a aquesta rampa.

Ara, amb l'entrada en funcionament de la rampa que permet esquivar la barrera de l'assut d'Ascó, s'unirà tot el tram alt del riu, des de l'assut de Xerta fins a la central hi-



La nova rampa per a peixos d'Ascó, ja enllestida. / FOTO: LIFE MIGRATOEBRE

droelèctrica de Flix, on està previst que es pugue tornar a habilitar l'antiga resclosa perquè els peixos puguin evitar també el pantà del municipi.

L'únic obstacle que encara queda per salvar seria, doncs, l'assut de Xerta, on l'Idcece ha hagut de fer marxa enrere al projecte inicial, que preveia construir un ascensor per a

peixos. L'oposició dels regants de la dreta de l'Ebre davant una possible proliferació del caragol poma a les captacions de les xarxes de reg, i també de la Confederació Hidrogràfica de l'Ebre (CHE) van obligar a replantejar el mètode. Ara es treballa amb la possibilitat de construir una nova rampa, que seria inclús més llarga que la d'Ascó, que unís el

tram final de l'Ebre amb les escales per a peixos que va construir Acua-med fa anys.

UN IMPULS A LA NAVEGACIÓ A banda d'afavorir la circulació dels peixos pel riu, la nova rampa per a peixos d'Ascó ja pot donar servei a petites embarcacions, com ara piragües o caiacs, que poden recórrer un tram del riu -entre Flix i Ascó- que abans era impossible. **"És un atractiu afegit a un actiu turístic tan important com és la navegació fluvial"**, destaca Martín Masdeu.

Tot i això, el director de l'Idcece adverteix que **"és una zona propera a la nuclear i és important que tots els usuaris de la rampa no s'apropin a la central"**, tal com s'indiquen en els senyals que ja ha instal·lat la CHE.

Des del govern, ara estudien si la zona on s'ha instal·lat la rampa és apta per a la pesca. En cas que la pesca estigues permesa, asseguraren que aviat es prohibirà per preservar la circulació dels peixos pel pendent. ■