

URBANISME

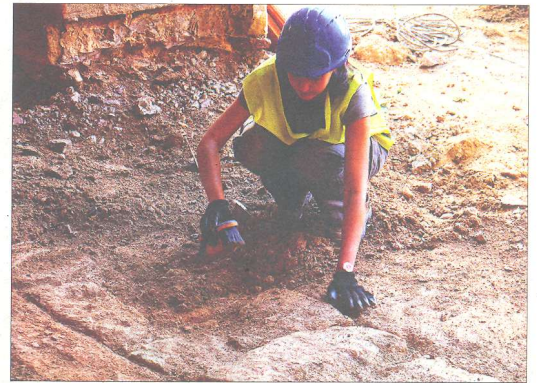
La reforma del nucli antic d'Horta de Sant Joan trau a la llum noves restes medievals

Horta de Sant Joan ACN / A. P.

Les obres de rehabilitació del nucli antic d'Horta de Sant Joan han posat al descobert noves restes de l'antiga vila medieval. En les intervencions dels últims dies, però, han sortit a la llum tres nous murs amb diferents orientacions sota l'actual plaça de Sant Salvador i que no coincideixen en cap de les antigues muralles que hi havia documentades fins ara.

L'arqueòloga Judit Siurana, una de les encarregades de l'excavació, destaca que les intervencions a la plaça principal d'Horta de Sant Joan ha descobert elements relacionats amb el passat de la vila. En el cas dels tres murs d'alguna construcció fins ara sense documentar, es promourà la recerca per mirar d'esbrinar quin tipus d'estructura podien formar. "L'arqueologia sempre té alguna cosa a dir", subratlla Siurana.

A més a més, a la zona de la plaça de l'Església, s'han pogut documentar dos retalls i dos sitges que podrien correspondre a magatzems de gra i encaixos per clavar-hi enva-



Les obres del nucli antic a Horta de Sant Jona han tret a l'exterior noves restes arquitectòniques de l'antiga vila medieval. / FOTOS: ACN

sos ceràmics, que donen pistes sobre el tipus d'habitatges que existien al centre històric d'Horta de Sant Joan abans del segle XVI, quan es va construir la plaça major com es coneix ara.

LA LEGIÓ CÒNDOR Les obres al nucli històric també han tret a rel·luir una inscripció a la façana de l'Ajuntament, on estava ubicada l'antiga pre-

só, on s'hi pot distingir el dibuix d'un cadàver i la paraula 'Berlín', i que correspon amb la insígnia de la legió Còndor. La casualitat fa que, només a tres o quatre metres, uns trenta anys enrere -el 1907-, s'hi allotgés el cèlebre pintor Pablo Picasso en la seua segona estada en aquest municipi de la Terra Alta. Picasso va acabar retratant els horrors d'un dels atacs més cruents que se li atribueix a la legió

Còndor, amb el Gernika.

NOU PLA DE MOBILITAT Paral·lelament a les obres de rehabilitació del nucli històric, l'Ajuntament d'Horta de Sant Joan està treballant en un pla de mobilitat municipal per reordenar el trànsit i les zones d'aparcament en tot el nucli urbà, però sobretot al nucli antic on es podrien augmentar les restriccions. **"Hem de ser**

conscients que moltes vegades no podem aparcar davant mateix de casa", ha apuntat l'alcalde, Joaquim Ferràs. **"Es farà en benefici de tots, serà una ordenació el més racional possible, però s'ha de fer perquè si no es creen situacions de caos i moltes problemàtiques de difícil solució"**, ha afegit. Horta de Sant Joan és una de les poblacions que rep més turisme de la Terra Alta. ■