

TERRA ALTA ■ NOVES TROBALLES ARQUEOLÒGIQUES

## El poblat ibèric del coll del Moro era un centre artesanal

■ Els arqueòlegs que treballen en la quarta campanya del jaciment ibèric del coll del Moro confirmen que el poblat era un centre de producció artesanal. Així ho demostren els seus edificis de planta absidal, poc comuns en aquella època, que podrien haver servit d'espai d'emmagatzematge per guardar-hi els productes i les creacions artesanals.

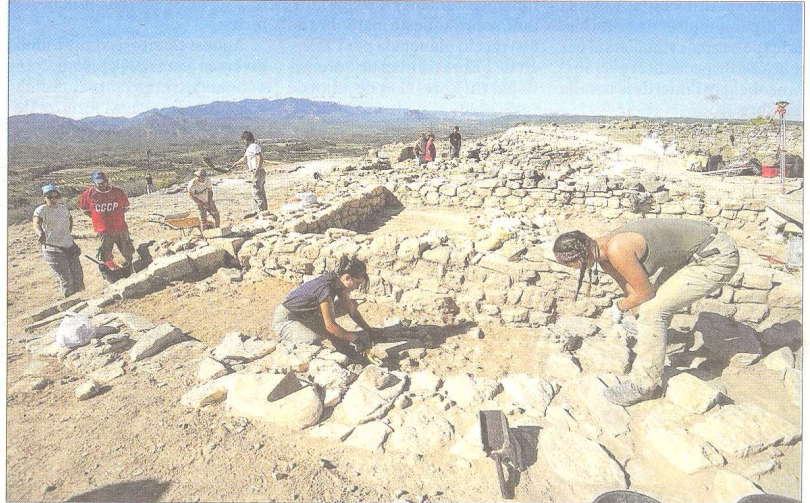
Aquesta és la quarta campanya anual al poblat ibèric del coll del Moro de Gandesa, portada a terme per un equip d'arqueòlegs de tot l'Estat dirigits per la Universitat de Barcelona i l'Institut Català d'Arqueologia Clàssica (ICAC). L'any passat es va ratificar que el poblat compta amb el trull de vi més antic de Catalunya, datat del segle III aC. Ara, el codirector de les excavacions

Rafel Jornet, també ha confirmat que les anàlisis realitzades per una especialista en química orgànica de la Universitat de Barcelona als sediments extrets del trull per trobar restes vinícoles han donat un resultat positiu. «També hem trobat moltes llavors de raïm al trull», ha expressat.

Sembla que els ibers podrien haver viscut a sobre d'aquestes construccions, de les quals ara se'n veu la planta baixa i una de les portes.

«A la terrassa inferior del jaciment també apareixen habitacions i semblen espais d'habitat», detalla la codirectora de les excavacions Carme Belarte.

Entre les troballes hi ha per exemple trossos de cornises decorades o fins i tot un amulet. Es tracta d'una curiosa entalla, una



L'equip d'arqueòlegs treballant ahir al matí en el jaciment del coll del Moro. FOTO: JOAN REVILLAS

petita peça de pasta de vidre on van dibuixar, rebaixant el material amb una agulla o pedra, la minúscula imatge d'un pastor. «És l'únic amulet que hem trobat, de temàtica pastoral. Pareix més

propri de la Mediterrània Oriental», explica Jornet.

L'alcalde de Gandesa, Carles Luz, s'ha mostrat molt satisfet per la vinculació del poblat amb la viticultura i també ha avançat

que al setembre la Generalitat inclourà el poblat del coll del Moro com a prioritari, però ha insistit que cal destinar recursos per poder fer la consolidació del jaciment. —M. PALLÁS