

El 14,7% de niños atendidos por salud mental, graves

■ El 14,7% de los niños y jóvenes atendidos por cuestiones de salud mental han recibido un diagnóstico grave, y el 81,1%

de los atendidos en 2015 continuaron visitándose en 2016 con una media de 9,9 visitas.

Menos pacientes polimedificados

■ En 2016, un 1,2% de los pacientes tomaban más de diez fármacos, respecto al 1,4% del año anterior (2015): ello se tra-

duce en una bajada de 14.000 pacientes, a quienes se analizó su plan de farmacia y se desaconsejó algún medicamento.

SANIDAD | EL DEPARTAMENT DE SALUT QUIERE QUE SE CONSUMAN MENOS PROTECTORES ESTOMACALES

EL AÑO PASADO

Casi millón y medio de actuaciones del SEM

■ El Sistema de Emergencias Médicas (SEM) llevó a cabo el año pasado 1.474.610 servicios. Se registraron 129 reclamaciones, que representaron el 0,02% del total de activaciones por «disconformidades» con el servicio, según explicó recientemente el director, Joan Sala.



7,8 sobre 10. FOTO: L. MILIAN

Móra d'Ebre tiene el tratamiento del dolor más valorado y el Verge de la Cinta, el que menos

tas positivas caen en todos los casos. Sólo dos de cada diez pacientes dicen haberse sentido bien informados en Santa Tecla –la peor nota entre todos los aspectos de todos los hospitales– y la sala de espera más incómoda es la del Pius de Valls.

Catalunya logra reducir la ingesta de medicamentos

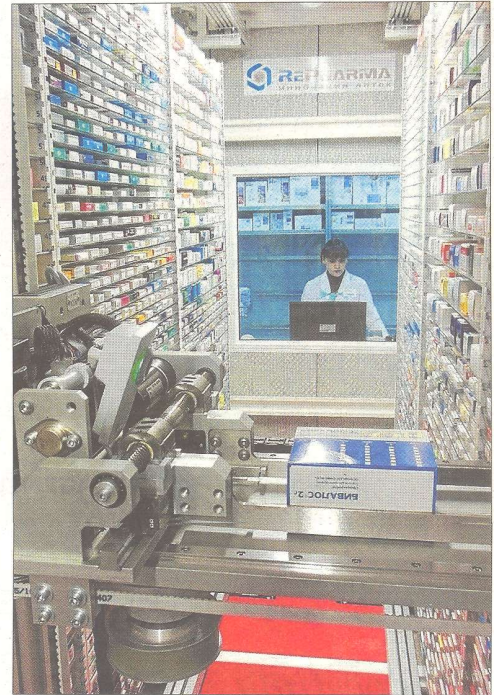
Los ambulatorios catalanes atendieron 46 millones de visitas el año pasado. Los usuarios acuden ocho veces al año de media

EUROPA PRESS

Un total de 61.577 pacientes redujeron la ingesta de fármacos durante 2016 fruto del plan de la Conselleria de Salut de la Generalitat para adaptar nuevas guías clínicas que evidencian la necesidad de «desmedicalizar» a los pacientes cuando sea posible para ganar seguridad médica y reducir riesgos desde la Atención Primaria.

Otro de los frentes impulsados por Salud contra el exceso de medicalización es el del consumo de los protectores de estómago (IBP) que, pese a contar con cierta buena fama entre los pacientes, nuevas guías recomiendan su uso solo para consumos continuados de antiinflamatorios, por los efectos secundarios que pueden provocar estos inhibidores a los 20 días de ingesta.

En 2016, uno de cada tres pacientes (27,4%) de más de 64 años o polimedificados había consumido protectores de estómago, frente al 30,5% de 2013, y de los 1,09 millones de pacientes que consumió estos protectores en 2014 se pasó a 1,04 millones el año pasado: 47.577 usuarios menos en tres años.



Un total de 61.577 pacientes redujeron la ingesta de fármacos durante 2016 fruto del plan para 'desmedicalizar' la sanidad. FOTO: DT

La Atención Primaria atendió a un total de 5.744.105 usuarios (76,8% de la población) en 2016, lo que representa un 0,75% menos que el año pasado –5.701.225 personas–, y en total atendió 46.010.604 millones de visitas durante 2016, que repre-

sentaron un 1,8% más que el año anterior. Los usuarios acuden ocho veces al año de media –8,4 en el caso de las mujeres y 7,6 en el de los hombres–, según el director de l'Agència de Qualitat i Avaluació Sanitàries de Catalunya, Antoni Dedeu.