

RIBERA D'EBRE | LA COMISSIÓ D'EXPERTS VISITA AVUI EL RECINTE PER CONÈIXER L'ESTAT DELS TREBALLS

## Ercros inverteix 12 milions a Flix en sanejar sòls i desmantellar naus

La química impulsa un pla per accelerar en el període 2017-2018 la neteja de terrenys i naus afectades per contaminació

A. CARALT

Ercros inverteix 12 milions d'euros en el període 2017-2018 en un programa de sanejament de sòls afectats per contaminació al complex químic de Flix. Dividit en nou accions, és una extensió del projecte iniciat el 2012, en el qual s'han invertit 5 milions d'euros.

Dues de les accions més immediates seran l'enderroc de dues naus i instal·lacions en desús: l'antic magatzem exterior i l'antic magatzem Alsuta, on s'han detectat altes concentracions d'organoclorats en els sòls. Es preveu l'extracció selectiva dels sòls contaminats i la construcció de pous d'extracció de vapors per capturar compostos orgànics volàtils. La tècnica s'utilitzarà en una altra zona del complex també afectada per organoclorats.

D'altra banda, i a partir de 2018, i un cop aturada la producció de clor amb tecnologia de mercuri -avui en funcionament-, es redactarà el projecte de descontaminació dels equips i de la planta, que serà desmantellada en un



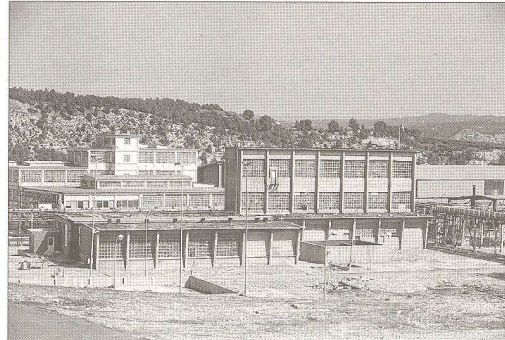
Francisco España, director industrial de la Divisió de Derivats de Clor d'Ercros, mostra el segellament de l'abocador al sector Aupal. FOTO: JOAN REVILLAS

posada contaminació i el seu origen. Quatre dels cinc punts se situen en terrenys propietat d'Ercros. Si es determina la seva responsabilitat -Ercros no en té cap registre-, procedirà a la seva neteja.

### Abocador confinat

El paquet d'actuacions és conseqüència dels estudis iniciats per l'empresa el 2004 amb l'objectiu de caracteritzar els terrenys i les aigües subterrànies del recinte industrial, de 30 hectàrees de superfície. Els estudis van determinar la presència en determinades zones de la fàbrica de contaminació per compostos organoclorats i mercuri a les aigües subterrànies i l'existència d'un abocador de 19.000 m<sup>3</sup> de residus tòxics produïts entre 1972 i 1975 (hexaclorobenzé i altres hidrocarburs clorats) procedents de l'antiga planta de perclorotilè d'Ercros.

En els últims cinc anys Ercros ha actuat a les dues àrees que la Generalitat ha declarat sòl contaminat, un total de 2 hectàrees, el 8 per cent de la superfície d'ús industrial del recinte. Pel que a l'abocador del sector Aupal, s'ha



Imatge de l'antic magatzem Alsuta del recinte químic d'Ercros, que serà enderrocat i se sanejarà el sòl. FOTO: JOAN REVILLAS

optat pel segellat i impermeabilització del mateix amb «condicions de màxima seguretat», afirma l'empresa.

De manera paral·lela, s'han excavat 20 pous per retirar el líquid contaminant del subsòl procedent de l'abocador. A hores d'ara s'han extret 200 de les 1.000 tones de contaminació, amb la previsió de finalitzar els treballs l'any 2022 per la mateixa dinàmica de les aigües subterrànies que impedeix accelerar els treballs.

Completa la feina la col·locació de quatre barres hidràuliques per impedir la sortida no controlada de les aigües subterrànies, que en alguns punts presenten concentracions altes de mercuri i organoclorats. Fins ara s'han depurat 64.000 m<sup>3</sup> d'aigua i s'han extret 1.400 quilos/any d'organoclorats de les aigües subterrànies i 110 quilos/any de mercuri.

Ercros garanteix que a dia d'avui no es detecta cap focus actiu de contaminació en tot el re-

### LES XIFRES

64.000  
metres cúbics

■ Aigües subterrànies depurades.

19.000  
metres cúbics

■ Residus sòlids contaminats aïllats i controlats.

1.510  
quilos/any

■ Organoclorats i mercuri extrets de les aigües subterrànies per la planta de tractament.

212,6  
tones

■ Residu líquid orgànic tractat.

cinte de la fàbrica i que «no hi ha risc per a la salut de les persones en tots els sectors de la fàbrica».

Aquest matí, la comissió d'experts per fer el seguiment dels treballs de descontaminació dels terrenys visitaran les actuacions que ahir va detallar l'empresa química.

L'empresa iniciarà el 2018 el procés de desmantellament de la planta de clor, avui en producció

procés que es pot allargar entre dos i tres anys, diu l'empresa.

El pla es completa amb la instal·lació de nous aparells i realització de nous sondes per completar la investigació dels sòls, el manteniment del programa de control i vigilància fixat per les autoritats competents, i l'estudi dels cinc possibles abocaments històrics de residus.

En aquest punt, els responsables d'Ercros es mostren prudents a l'espera de conèixer els resultats de l'estudi en marxa per determinar l'existència de la su-