

COYUNTURA ■ CATALUNYA ROZA SU PIB PRECRISIS

## La economía de las comarcas de Tarragona creció un 3,5% en 2015

El ritmo de crecimiento de las exportaciones, del 2,5%, fue el más bajo de todas las demarcaciones

EDACCIÓN-AGENCIAS

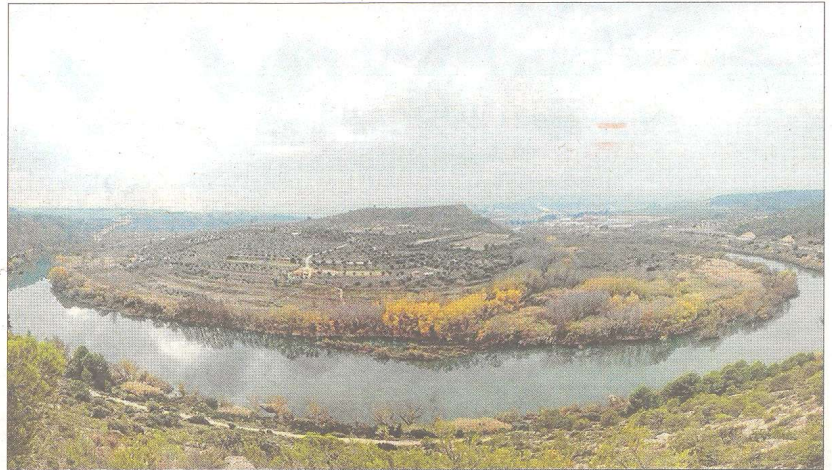
El Valor Añadido Bruto (VAB) de las comarcas de Tarragona creció en 2015 un 3,5%, ligeramente por debajo del crecimiento medio de Catalunya (un 3,6%), liderado por la industria—que hatirado del crecimiento económico y del empleo—y seguido por la agricultura, según la *Memòria Econòmica de Catalunya 2015* que presentó ayer el Consell General de Cambres.

Todas las comarcas a excepción del Priorat registraron el año pasado un crecimiento del número de afiliados, pero en ninguna de ellas se superó el 5%. En general, las comarcas del Camp de Tarragona registraron una mejor evolución del mercado de trabajo que las comarcas de Terres de l'Ebre.

Las demarcaciones de Barcelona y Girona, con un aumento anual del VAB del 3,6%, lideran el crecimiento económico de 2015 en Catalunya, seguidas de Tarragona (3,5%) y Lleida (2,5%). El informe apunta que las cuatro demarcaciones se han beneficiado de una mejora de la actividad industriales y de los servicios, en especial por la buena temporada turística.

También las exportaciones crecieron en las cuatro demarcaciones catalanas, pero lo hicieron con más intensidad en Lleida (9,6%), Girona (6,5%) y Barcelona (6,4%), mientras que Tarragona registró un incremento más modesto del 2,5%, a consecuencia del descenso de las ventas al exterior de productos químicos y petroleros.

La economía catalana seguirá creciendo este año y el próximo sobre la media de los países avanzados—un 2% según el FMI—y en 2017 recuperará los niveles de PIB anteriores a la crisis tras una «década perdida», afirmó ayer la directora de la *Memòria Econòmica de Catalunya 2015*, Carme Poveda.



Meandro del río en la Ribera d'Ebre, una de las comarcas que más población ha perdido. FOTO: JOAN REVILLAS/DT

## La Cepta alerta de que la pérdida de población es la más alta de Catalunya

La Confederació Empresarial de la Província de Tarragona (Cepta) alertó ayer sobre la pérdida de población en el Camp de Tarragona y Terres de l'Ebre, que soporta el grueso de la caída poblacional de Catalunya entre los años 2011 y 2016. De los 23.300 habitantes menos que tiene hoy Catalunya respecto al año 2011, hasta 19.700 se han perdido en las comarcas de Tarragona.

Además, esta pérdida se ha cebado en determinadas comarcas, agudizando la división entre el buen dinamismo de la franja costera y el riesgo de «desertización» que sufren las comarcas de interior, inmersas en un «invierno demográfico» que las pone más al nivel del Bajo Aragón que de la

### EVOLUCIÓN DE LA POBLACIÓN

	2011	2016	Diferencia
Alt Camp	45.189	44.306	-883
Baix Camp	191.947	188.026	-3.921
Baix Ebre	82.634	79.748	-2.886
Baix Penedès	101.115	99.934	-1.181
Conca de Barberà	21.290	20.482	-808
Montsià	72.261	68.524	-3.737
Priorat	10.087	9.547	-540
Ribera d'Ebre	23.889	22.723	-1.166
Tarragonès	250.142	249.939	-203
Terra Alta	12.847	11.872	-975

Fuente: Idescat / Cepta

realidad catalana. Ser la demarcación que pierde más población en los últimos años está ligado, según la Cepta, al hecho de tener un tejido económico más dete-

riorado, con menos actividad y menos dinamismo. La población activa en la demarcación ha pasado, desde 2011, de 415.000 a 395.000 personas.