

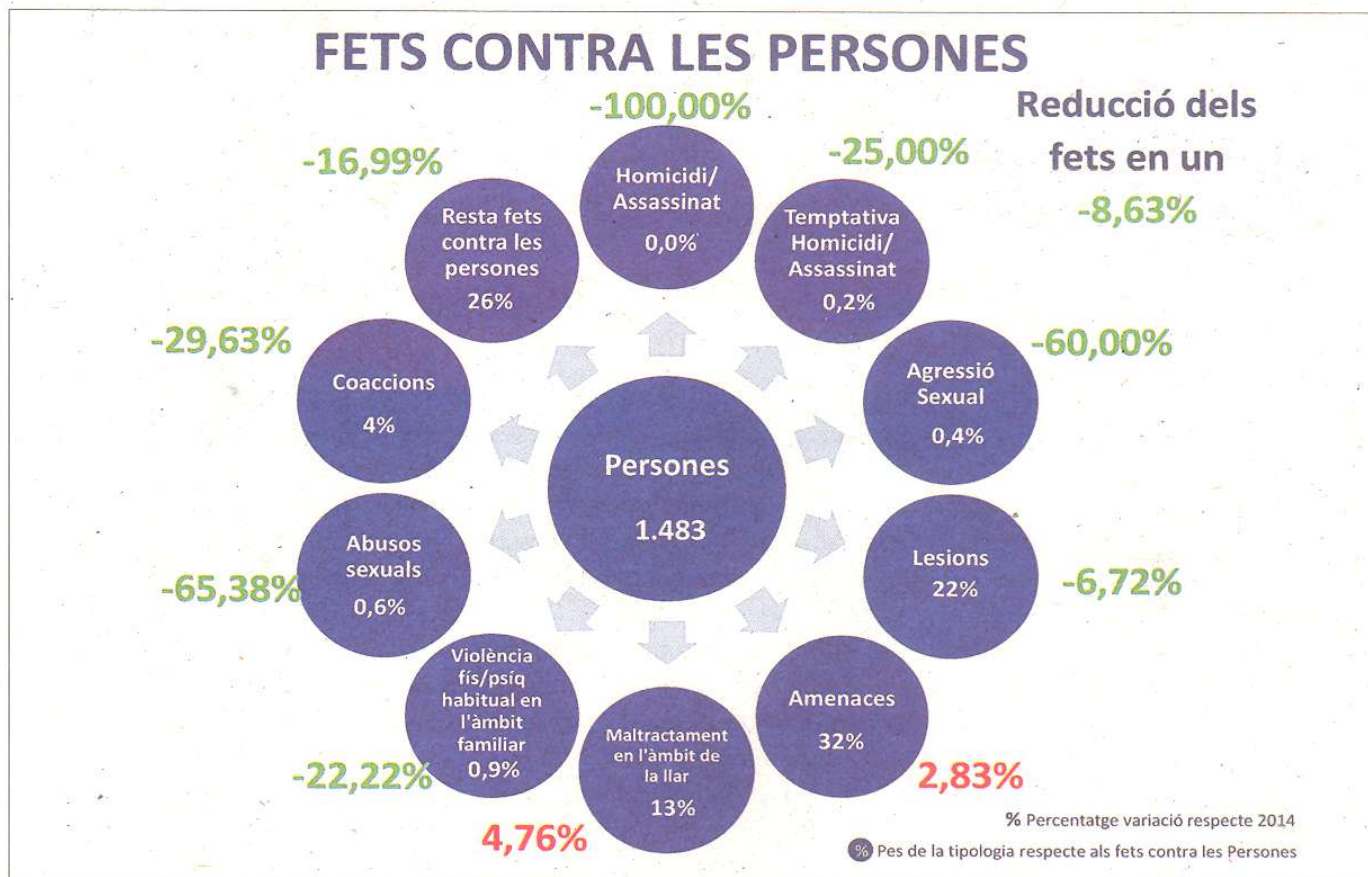


BIBLIOTECA *MARCEL·LÍ DOMINGO*

Recull de premsa local i comarcal

SUCCESSOS Els fets delictius en l'àmbit rural s'han reduït en un 45% en quatre anys

Menys delictes, però més estafes i més maltractament en l'àmbit de la llar a l'Ebre



TORTOSA Redacció

La regió policial de les Terres de l'Ebre va registrar, durant l'any 2015, un total de 7.685 fets penals, segons les dades dels Mossos d'Esquadra, la qual cosa representa un 9,91% menys respecte al 2014, la major reducció de fets delictius a Catalunya. Des de l'any 2012, els delictes penals han disminuït de manera continuada a les Terres de l'Ebre fins a arribar a un acumulat del 23,2%.

La taxa de fets coneguts a Catalunya per mil habitants ha mantingut un descens sostingut des de l'any 2012, amb una reducció de 6,1 fets per mil habitants en aquests últims quatre anys. Així, si l'any 2012 la taxa era de 70,19 fets per cada mil habitants, enguany ens situem en els 64,09 fets per cada mil habitants. Les Terres de l'Ebre continuen sent una de les demarcacions de Catalunya amb la taxa més baixa, amb 41,47 fets penals per cada

FETS PENALS ÀREA POLICIAL TERRES DE L'EBRE			
Àrea Bàsica Policial	Fets 2014	2015	%
Montsià	3.347	3.111	7,05%
Baix Ebre	4.159	3.653	12,2%
Ribera / T. Alta	1.024	921	-10,06%

la qual cosa "ha estat molt important pel que fa a la prevenció i investigació dels fets delictius", defensen les fonts oficials del cos.

Com a resultat d'aquest treball, a les Terres de l'Ebre s'ha produït una disminució del 16,9% en els fets penals comesos en l'entorn de l'àmbit rural respecte a l'any 2014. Aquesta tendència a la baixa ha estat constant en els últims quatre anys i s'ha arribat a una reducció del 45% dels fets respecte a l'any 2012.

En general, la coordinació i col·laboració que mantenen els Mossos d'Esquadra amb les policies locals a

que ocupen el 29% del total de fets contra el patrimoni, cal destacar la reducció de les modalitats de robatori en establiments, que cau un 39,43%, i també del robatori en domicilis, que baixa un 15,33%.

MÉS VIOLÈNCIA DOMÈSTICA Per contra, les estafes pugen un 18,47% i continua, així, la tendència registrada l'any 2014 i directament relacionada amb l'ús fraudulent de targetes de crèdit i l'augment de transaccions per Internet. Els danys també s'incrementen en un 10% respecte a l'any anterior.

