

**AIGUA** ■ LA DEMORA EN L'APROVACIÓ DEL PLA OBRE LA PORTA A L'INICI D'UN PROCEDIMENT D'INFRACCIÓ PER PART DE LA COMISSIÓ EUROPEA

## L'Estat no aprova el pla de la conca de l'Ebre desobeint el mandat europeu

El Govern espanyol havia insistit al llarg de 2015 que calia aprovar-lo abans d'acabar l'any per complir els requeriments europeus

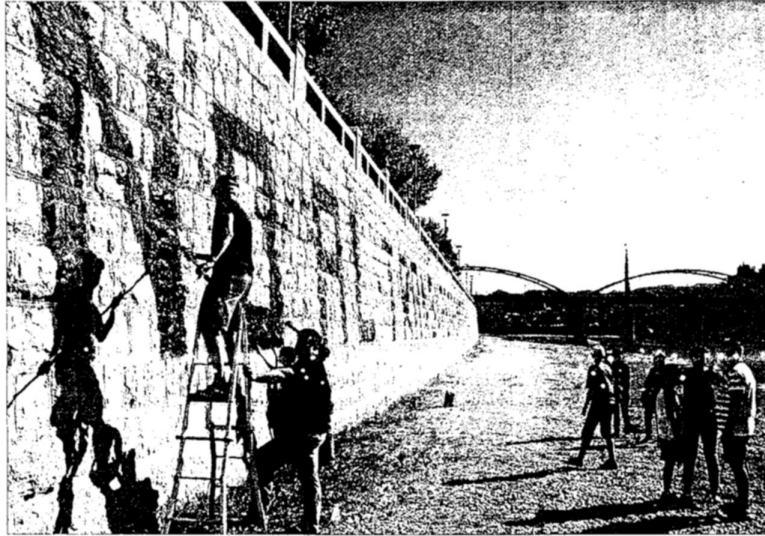
A. CARALT

L'Executiu del Govern espanyol no ha aprovat de manera definitiva el Pla hidrològic de la conca de l'Ebre 2015-2021 abans del 31 de desembre de 2015 tal com li requeria la Comissió Europea, fet que ha satisfet a la Plataforma en Defensa de l'Ebre (PDE).

Abans d'aquesta data límit, el Govern espanyol havia d'haver revisat i aprovat tots els plans de conca de l'Estat, tal com estableix una directiva europea, s'havia insistit al llarg de l'any.

Tots els plans sectorials s'han aprovat a excepció del de l'Ebre, envoltat per la polèmica, la ferma oposició catalana i dos requeriments del mateix organisme europeu exigint modificacions substancials del document.

En diversos comunicats de premsa, el Ministeri d'Agricultura, Alimentació i Medi Ambient informava que l'aprovació dins el termini fixat -31 de desembre de 2015- de tots els plans permetria disposar d'informació detallada de les masses d'aigua i igualar el ritme de la planificació hidrològica espanyola amb el de la resta de països europeus,



La Plataforma en Defensa de l'Ebre ha mantingut durant el 2015 la lluita contra el pla de la conca. FOTO A. CARALT

fet que comporta poder disposar de fons comunitaris.

Així les coses, el portaveu de la Plataforma en Defensa de l'Ebre (PDE), Manolo Tomàs, adverteix al *Diari* que l'Estat espanyol s'exposa a dos procediments d'infracció per part de la Comissió Europea: un per l'incompliment de terminis i el segon per incompliment dels dos requeriments presentats al llarg de 2015 -al gener i a l'agost- en cas que el pla no sigui modificat d'acord amb les seves pretensions.

I fins ara el document és el mateix que el pla en vigor, que manté la pèssima regulació de cabals ecològics per al tram final del riu, 465.000 noves hectàrees de regadius i 56 nous embassaments, només vuit dels quals amb finançament. Els requeriments europeus, precisament, consideraven excessives les noves hectàrees de regadiu i calia justificar-les, i reclamava un informe dels costos dels embassaments.

La revisió del pla fou aprovada pel Consell de l'Aigua de la de-

marcació de l'Ebre el mes de setembre i pel Consell Nacional de l'Aigua, de rang estatal, setmanes després.

### Eleccions i advertiments

Tomàs desconeix la raó oficial per la qual el Consell de Ministres no ha validat el document amb els riscos que això suposa, però estima que els advertiments europeus per a modificar el pla i les eleccions generals poden ser dos dels motius de la demora. «La no aprovació del pla mostra una

L'APUNT

### Visita i manifestació al febrer

■ La decisió inesperada de no aprovar el pla de la conca de l'Ebre dona més força als arguments de la Plataforma en Defensa de l'Ebre, que manté la lluita per derogar el document i tenia previst realitzar una acció de força el pròxim mes de febrer per demostrar-ho. Fa unes setmanes anuncià la convocatòria d'una manifestació coincidint amb la visita al Delta d'un grup d'europarlamentaris per conèixer l'estat ecològic de l'espai natural i la idoneïtat del nou pla hidrològic de la conca. El seu parer pot incidir en l'avaluació del document que hauria de fer la Comissió Europea al mes de març.

certa feblesa del Govern, crec que és conscient que la seva aprovació no serà un passeig militar», recorda el portaveu.

En tot cas, Tomàs no descarta que l'Executiu hagi pactat amb la mateixa institució europea ampliar el termini uns dies per la situació electoral extraordinària o que Rajoy hagi decidit que sigui el nou Govern espanyol l'encarregat d'aprovar-lo. «No sé de qui és el mèrit, nosaltres hi hem pogut participar», sentència el portaveu.