

MEDI AMBIENT ■ LA MAGNITUD ÉS SIMILAR A LA D'ALTRES ZONES DELTAIQUES

El terreny del delta de l'Ebre s'enfonsa 0,3 centímetres a l'any

Resultats d'un estudi en el qual s'han utilitzat imatges de radar obtingudes per satèl·lit entre el 1992 i el 2010

M. MILLAN

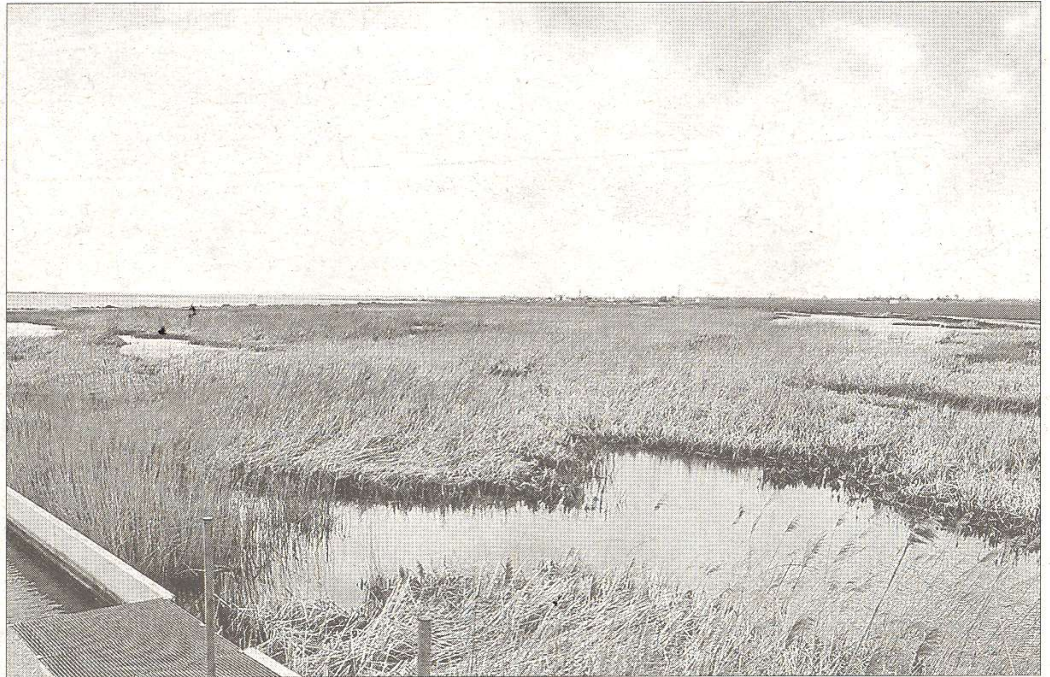
El delta de l'Ebre s'enfonsa 0,3 centímetres cada any. Així s'ha confirmat en l'estudi sobre la subsidència, terme com es coneix aquest enfonsament del terreny, dut a terme per l'Institut Cartogràfic i Geològic de Catalunya i l'Institut de Recerca i Tecnologia Agroalimentàries (IRTA), en el marc del projecte d'investigació Life+ Ebro Admiclim, cofinançat per la Unió Europea al delta de l'Ebre.

Per a l'estudi s'han utilitzat imatges de radar obtingudes durant el període 1992-2010 per diversos satèl·lits. L'estudi demostra que en aquestes dues dècades analitzades la taxa de subsidència ha estat d'aproximadament de 0,3 centímetres anuals, similar a la d'altres zones deltaiques.

Al mateix estudi també es posa de manifest l'existència d'una taxa de deformació lleugerament superior a la part nord (Riumar) en comparació amb la part central (Deltebre) i sud del delta de l'Ebre.

Així mateix, s'ha constatat la presència d'importants fluctuacions estacionals de l'elevació de plana deltaica, amb alternança de períodes d'enfonsament seguits de períodes d'elevació. Aquests darrers poden arribar fins als 2 centímetres.

El projecte també ha consistit en la instal·lació de diversos reflectors artificials en punts es-



Panoràmica d'una zona d'aiguamolls al delta de l'Ebre. FOTO: JOAN REVILLAS



En primer pla, un reflector instal·lat a la Reserva de Riet Vell per a aquest projecte. FOTO: ACN

tratègics del delta de l'Ebre per obtenir una millor estimació de la distribució espacial de les mesures d'enfonsament. Aquests reflec-

tors consten d'una base de formigó sobre la qual s'instal·la el propi reflector, que consta de tres planxes d'alumini i que retorna

amb gran intensitat el senyal emès pels satèl·lits.

Segons ha informat la Generalitat, els resultats obtinguts en aquest estudi seran utilitzats per a l'elaboració d'un mapa del delta de l'Ebre on s'indicaran les zones més vulnerables a l'enfonsament i a la pujada del nivell del mar, unes dades que permetran després prioritzar les àrees d'actuació per pal·liar aquest problema.

El delta de l'Ebre es considera una de les zones més vulnerables al canvi climàtic, donat que la suma de la subsidència i la pujada del nivell del mar poden implicar una pèrdua d'elevació superior al metre durant aquest segle, amb la qual cosa la meitat del Delta quedaria per sota del nivell del mar.



ebre@diaridetarragona.com