

MEDI AMBIENT ■ TREBALLS A CÀRREC DEL CONSORCI DE POLITIQUES AMBIENTALS. COPATE

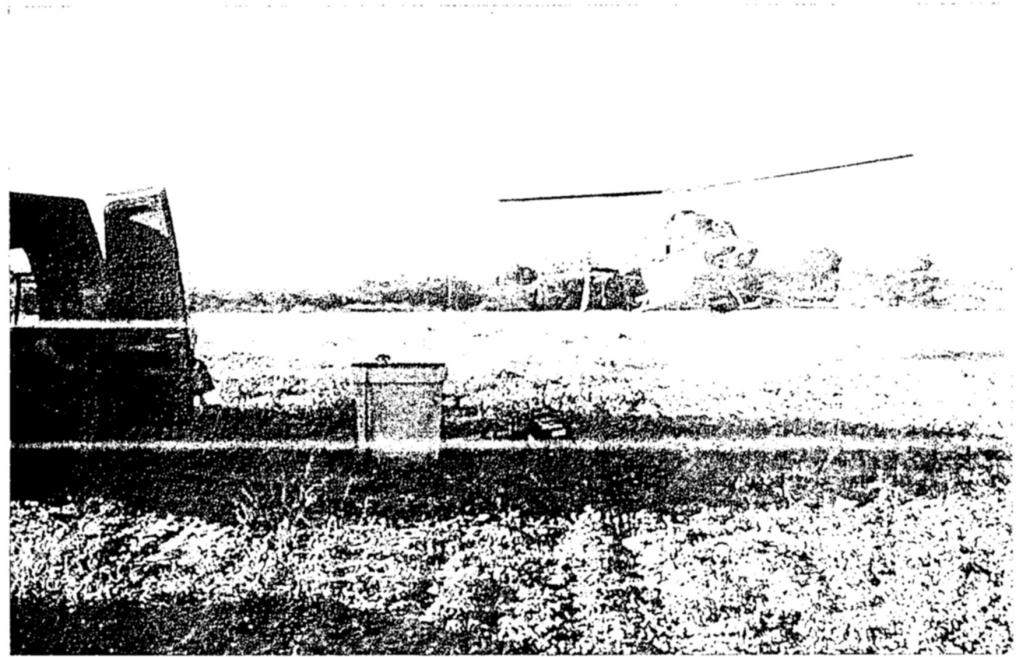
Realitzen nous tractaments contra la mosca negra i el mosquit

Al riu Ebre s'aboca el producte antilarvari en diversos punts, mentre que al Delta es fumiguen 2.700 hectàrees d'arrossars

REDACCIÓ

Els tècnics del Consorci de Polítiques Ambientals de les Terres de l'Ebre, Copate, van tenir un dilluns molt intens amb la coincidència ahir dels tractaments contra la mosca negra al riu Ebre i contra els mosquits que hi ha als arrossars propers als nuclis urbans del Delta de l'Ebre.

Pel que fa a la mosca negra, es tracta del tercer tractament que es du a terme al riu Ebre aquest estiu. En un principi s'havia de realitzar el passat dimecres, però es va haver de posposar a causa de la impossibilitat d'accedir al riu durant tota la setmana passada, pel dispositiu establert per a extreure antigues bombes de la Guerra Civil que es detectaren fa uns dies al fons del riu. Així, el mostreig que es realitza abans del tractament per a comprovar l'estat de la població de larves de mosca negra al riu, es va haver de realitzar el passat dissabte durant tot el matí. En aquest mostreig es van detectar nivells elevats de larves més focalitzats a



Imatge del tractament contra la mosca negra, ahir. FOTO: COPATE

La xifra

2.000
litres de BTI

Són els que s'aboquen al llarg del tram català del riu Ebre per eliminar el màxim de larves de mosca negra

la part superior i mitja del tram de tractament, de manera que s'organitza el tractament per a ahir al matí.

D'altra banda, també ahir es va iniciar el segon tractament dirigit a les larves dels mosquits que es generen als arrossars perimetrals dels nuclis urbans i urbanitzats del Delta de l'Ebre. Aquests tractaments s'inclouen dins dels tres que estan programats per a la campanya 2015, i que es desenvoluparan d'aquí fins

a mitjans agost, segons informa el Copate.

Els tractaments s'inicien a l'hemidelta esquerra, a les zones de l'Ampolla-Camarles, l'Aldea, Deltebre i Riumar, per passar posteriorment a l'hemidelta dret, on es duen a terme a les zones properes a Amposta, Eucaliptus, Poble Nou, Sant Jaume d'Enveja, els Muntells i Sant Carles de la Ràpita, representant un total de 2.700 hectàrees d'arrossars perimetrals tractats.