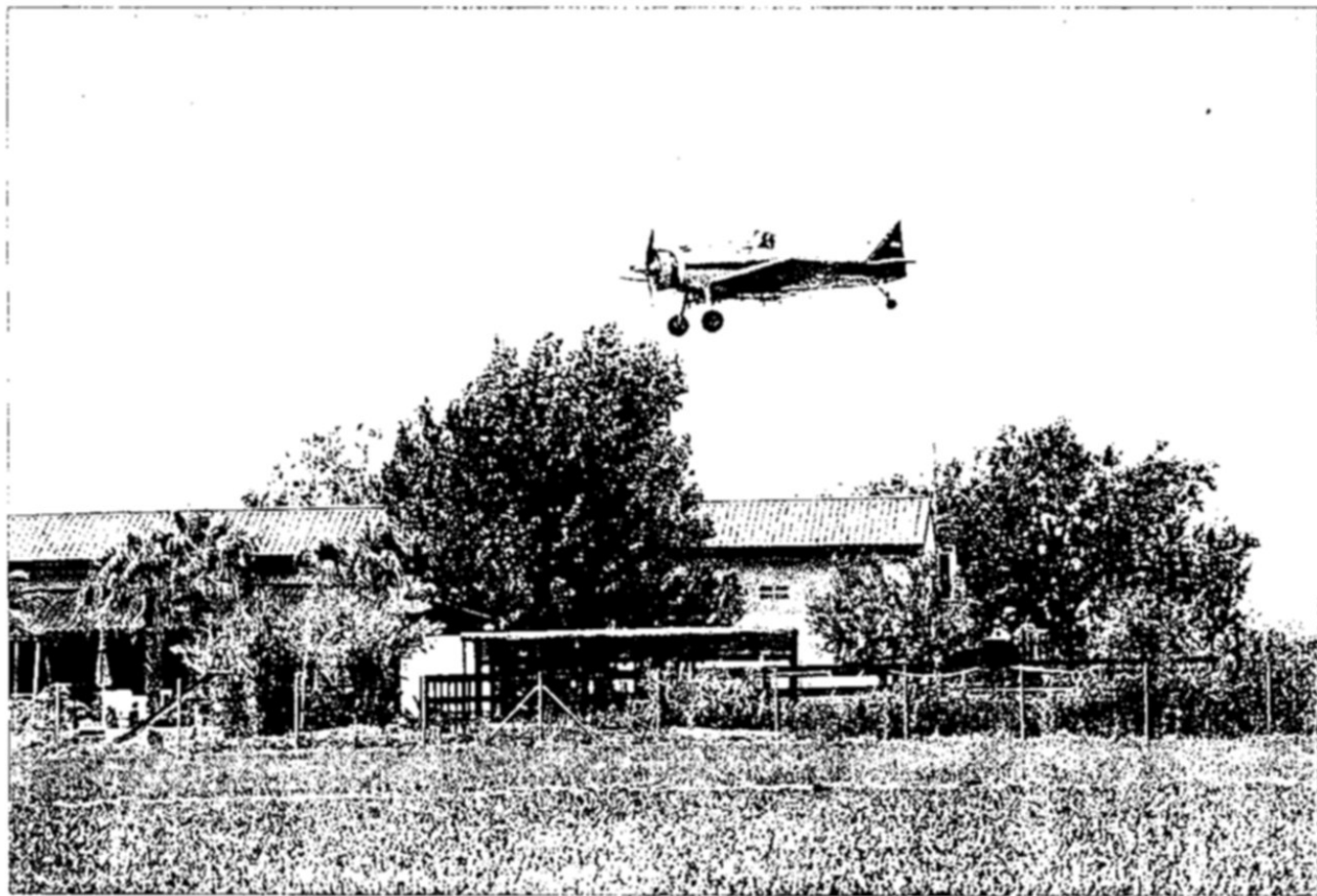




BIBLIOTECA *MARCEL·LÍ DOMINGO*

Recull de premsa local i comarcal



Una avioneta del Copate a la zona de Riumar, ahir al migdia, fumigant els arrossars. FOTO: IOANREVILLAS

BAIX EBRE ■ EN TOTAL ES TRACTARAN 2.700 HECTÀREES D'ARROSSARS PERIMETRALS

S'inicia la campanya de tractaments contra els mosquits dels arrossars

Una avioneta del Copate va començar ahir els tractaments a arrossars de l'Ampolla, Camarles, l'Aldea, Deltebre i Riumar

A. C.

El Consorci de Polítiques Ambientals de les Terres de l'Ebre (Copate) ha començat els tractaments aeris dirigits a eliminar les larves dels mosquits que es generen als arrossars perimetrals dels nuclis urbans i urbanitzats del delta de l'Ebre. Ahir, una avioneta va recórrer diversos arrossars de l'hemidelta esquerre.

Concretament, els tractaments afecten les zones de l'Ampolla-Ca-

mar. Posteriorment afectaran l'hemidelta dret, on es faran a les zones d'Amposta, Eucaliptus, Poble Nou, Sant Jaume d'Enveja, els Muntells i Sant Carles de la Ràpita. En total, es tractaran un total de 2.700 hectàrees d'arrossars perimetrals.

En funció de la climatologia, el primer tractament es preveu que es perllongui durant tota la setmana. Els tractaments s'inclouen dins dels tres que estan programats per a la campanya 2015, i que es desenvoluparan d'aquí fins a mitjan agost.

Als espais naturals

La setmana passada es van realitzar els primers tractaments contra les larves del mosquit litoral de la temporada. En total es van tractar al voltant de 400 ha distribuïdes per tot el litoral

poral de llevant va portar pluges intenses per tota la plana deltaica, així com una pujada del nivell marí que va provocar la inundació i posterior aparició de les larves d'aquest molest insecte.

Hi ha programats tres tractaments aeris fins a mitjan mes d'agost, en aquest any 2015

Amb aquests tractaments, abans el Code i ara el Copate, fa més de 20 anys que es contribueix a reduir les poblacions de mosquits, utilitzant metodologies punteres i respectuoses amb els valors naturals del delta de

