

TERRES DE L'EBRE, RESERVA DE LA BIOSFERA El Copate aprovarà l'organigrama i el reglament d'ús de marca passada la Setmana Santa

Artesania, turisme i alimentació, sectors que poden adherir-se a la Reserva

La Setmana Santa havia de ser el punt d'inflexió de la marca Terres de l'Ebre Reserva de la Biosfera. Estava previst que fos en aquest moment que es comencés a implementar. Això, no obstant, haurà d'esperar. I és que, malgrat que el reglament d'aplicació de la marca està ja redactat, queda l'últim escull administratiu: l'aprovació definitiva per part del plenari del Copate (Consorti de Polítiques Ambientals de les Terres de l'Ebre). Serà passades les vacances.

TERRES EBRE *V.Adell*

La marca Terres de l'Ebre Reserva de la Biosfera està a un pas de convertir-se en una imatge visible en productes i serveis del territori. Després que es donés a conèixer el nou logotip fa unes setmanes, només ha de superar l'últim escull administratiu perquè les empreses privades en puguin fer ús: l'aprovació de l'organigrama de la Reserva i el seu reglament i l'aprovació definitiva del reglament que ha regular la utilització d'aquesta marca. Tot plegat ho ha d'aprovar el plenari del Consorci de Polítiques Ambientals de les Terres de l'Ebre (Copate). Malgrat que en un primer moment es pretenia tindre aquest document enllestit abans de Setmana Santa i que la marca es comencés a fer servir a partir d'aquestes dates, la reunió s'ha ajornat per a després d'aquestes festes. Amb tot, el Patronat de Turisme ja l'ha començat a utilitzar en diferents aplicacions (vegeu pàgina 3).

El comitè avaluador (que també haurà de valorar cada candidatura) de la marca ja té la faena pràcticament enllestida i disposa ja del document que estableix les bases d'utilització de la marca; una faena que té un valor important si tenim en compte que, de la quarantena de reserves de la biosfera que hi ha a tot l'Estat espanyol, la de les Terres de l'Ebre estarà entre les primeres a desenvolupar-se. I ho farà només dos anys i escaig després que la UNESCO atorgués aquesta distinció. "Ha sigut un procés intens", explica Josep Aragonés, director tècnic del Copate i responsable tècnic de la marca Terres de l'Ebre Reserva de la Biosfera, que afegeix que "les reunions del comitè avaluador van començar la primavera del 2014 i fins a finals

de l'any passat ens vam reunir pràcticament cada setmana". "Serem de les primeres marques Reserva de la Biosfera a tindre apro-

LA DADA

19

subsectors podran utilitzar la marca

vat el reglament de la marca", destaca, "fins i tot la marca espanyola Reserves de la Biosfera fa anys que està treballant-la".

DINOU SECTORS PODRAN ACREDITAR-SE El reglament d'ús de marca destaca que hi ha 19 subsectors econòmics susceptibles de poder promocionar-se i vendre's amb aquesta distinció. La major part són del sector de l'agroalimentació: fins a 13. Són arròs, oli, cítrics, vi, productes càrnics, peix, horta, fruita dolça, fruita seca, artesania

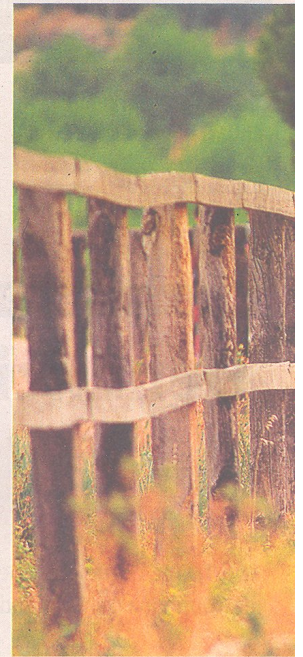


Pla d'actuació per als pròxims anys

■ L'aprovació de l'organigrama i el reglament d'ús de la marca és un dels primers passos que farà la marca Terres de l'Ebre Reserva de la Biosfera. No és, però, l'únic. L'òrgan gestor està treballant per aprovar, "abans de la tardor", en paraules d'Imma Juan, responsable institucional de la reserva, el pla d'acció. "Es un document que ha d'incloure les línies de treball de la reserva", explica Juan, "es tracta d'un pla d'acció participatiu en què tothom participa i inclourà accions que poden ser desenvolupades per altres organismes com la Cambra de Comerç, els consells comarcals i ajuntaments o agrupacions d'entitats". És en aquest sentit que Juan destaca la necessitat de col·laboració entre tots els estaments que participen en la marca.

Per a la redacció d'aquest pla d'actuació s'han establert cinc comissions que treballen les propostes de cada àmbit: són patrimoni natural, patrimoni històric i cultural, turisme, agroalimentari, investigació i coneixement.

El document inclourà actuacions més a llarg termini, però també d'altres a curt. Entre aquestes ja n'hi ha de concretes que es poden materialitzar els pròxims anys, com ara la signatura d'un conveni amb Barcelona Smart City en què s'està treballant actualment i que vol impulsar la col·laboració en matèria de sostenibilitat, eficiència i coneixement entre aquests dos territoris tan diferents. Una altra de les accions programades ja a curt termini és la d'impulsar i coordinar l'oferta cicloturista i de senderisme de les Terres de l'Ebre. "Tenim un gran potencial i si l'oferim junts serà més atractiu des d'un punt de vista turístic, esportiu, paisatgístic i familiar", afegeix Josep Aragonés, director tècnic de la reserva, que enumera altres objectius i actuacions a curt termini, com ara l'impuls de la Comissió per a la Sostenibilitat o l'inventari patrimonial ambiental.



L'opinió



Imma Juan
Responsable institucional de la marca
Terres de l'Ebre Reserva de la Biosfera

Terres de l'Ebre, Reserva de la Biosfera

La declaració de les Terres de l'Ebre com a Reserva Mundial de la Biosfera implica el reconeixement de la UNESCO a l'important paper de les comarques del sud català en la conservació de la biodiversitat global. Però les Reserves de la Biosfera són molt més que un instrument per a la conservació i gestió del patrimoni natural. El Programa MaB de la UNESCO posa l'accent també en les comunitats humanes existents i en la seua capacitat per desenvolupar i millorar l'activitat social i econòmica a partir de l'ús sostenible dels seus recursos naturals. En aquest sentit, les reserves poden ser considerades com laboratoris a gran escala per assajar models i estratègies de desenvolupament sostenible, treballant en xarxa i compartint experiències a nivell mundial.

Són una figura reconeguda internacionalment i per això dona visibilitat a les Terres de l'Ebre en el mapa del món i aporta la necessària dosi d'autoestima per superar les dificultats i aconseguir els objectius que com a territori ens plantegem. En aquest sentit, la RdB de les Terres de l'Ebre és un projecte territorialment cohesionador que és compartit per les quatre comarques de l'Ebre català.

La Reserva vol esdevindre un projecte regenerador i estratègic per a les Terres de l'Ebre i superar el debat estèril entre conservació i progrés social i econòmic. Des del punt de vista socioeconòmic, vol servir de revulsiu i contribuir a l'impuls i a la consolidació de moltes iniciatives destinades a crear noves oportunitats econòmiques i socials.

El pla de gestió de la Reserva posarà l'accent en donar valor afegit als productes agroalimentaris del territori i a promoure el turisme lligat a l'experiència del lloc. Les Terres de l'Ebre han d'aprofitar la xarxa mundial de Reserves de la Biosfera per establir col·laboracions a nivell estatal i internacional amb l'objectiu de introduir la recerca i la innovació en l'activitat socioeconòmica i facilitar l'accés a recursos financers europeus.