

AIGUA | LA CHE INCREMENTA ELS DESEMBASSAMENTS DELS PANTANS

La crescuda omple Mequinensa i augmenta l'alerta al tram final de l'Ebre

Municipis com Miravet van passar ahir tot el dia molt pendents de les possibles inundacions per l'augment dels cabals, que van arribar als 1.900 metres cúbics per segon

M. MILLAN

Els pobles de la riba de l'Ebre van romandre ahir molt pendents de l'evolució del riu, que va arribar als 1.900 metres cúbics per segon a Ascó a les 18.00 h.

Tot i que la Confederació Hidrogràfica de l'Ebre havia previst uns cabals d'entre 1.500 i 1.600 metres cúbics per segon al llarg de tota la setmana per fer front a la gran crescuda que va arribar a Mequinensa dimarts a la tarda (de 2.500 metres cúbics per segon), el pantà, ja molt ple, es va acabar omplint i va obligar la CHE a incrementar els desembassaments del sistema Mequinensa-Riba-roja i Flix fins als 1.800 metres cúbics per segon, que puntualment en van ser més.

Això va suposar l'alerta als pobles ribereños del tram final de l'Ebre, amb la inundació de noves zones baixes a la vora del riu.

La màxima preocupació es concentrava a Miravet. El nivell del riu va anar pujant al llarg del dia, però al tancament d'aquesta edició no havia arribat a la part més baixa del poble, a la plaça de l'Arenal. Amb tot, no es descartava que hi pogués haver nous augmentos del cabal durant la nit.

Durant la jornada sí que van quedar inundats nous camps de conreu, especialment d'arbres

fruiters, al mateix Miravet o a Móra la Nova.

A Flix, va quedar negat un camí d'accés a la reserva de Sebes, un fet que, segons l'alcalde, Marc Mur, no succeïa des de fa anys. A més, es va tapiar la porta d'entrada al club nàutic per por que l'aigua inundés les instal·lacions.

A Ascó, l'Ajuntament va emetre un avís a la població perquè no es desplaçés a zona d'Es Illes, propera al riu, mentre es restringia també el pas als carrers del nucli urbà vora l'Ebre.

A Garcia, l'aigua cobria el camp de futbol, situat en una zona propera al riu. Més cap a baix, municipis com Benifallet, Xerta o Aldover també veien com s'inundaven zones baixes i de conreu, sense més afectacions.

Ja al delta de l'Ebre, a Amposeta es van realitzar avisos als habitants del nucli de Balada, mentre que a Deltebre es va alertar els veïns d'habitatges de la part baixa del Delta, incloent-hi embarcadors i restaurants vora el riu.

Inuncat

Per la seva banda, el Consorci d'Aigües de Tarragona informà que no hi ha cap incidència en el subministrament d'aigua de boca a les poblacions de la zona. A més, el subministrament està garantit durant tres dies encara que



Efectius dels Bombers vigilants el nivell del riu Ebre, ahir a Miravet. FOTO: JOAN REVILLAS

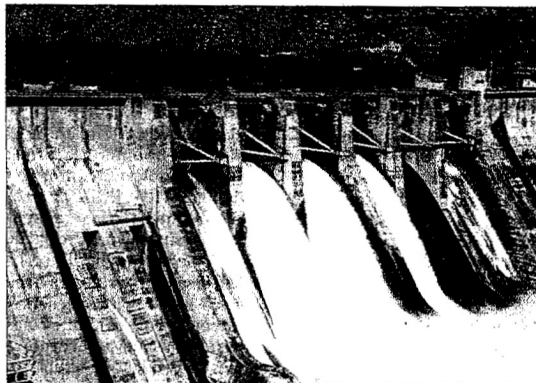
hi hagués un tall en la captació d'aigua del riu, fet que no es preveu amb els cabals actuals.

Dins del pla per risc d'inundacions Inuncat, activat en fase d'alerta, Protecció Civil de la Generalitat va celebrar una reunió amb els cossos operatius de Bom-

bers, Mossos d'Esquadra, Agents Rurals, Sistema d'Emergències Mèdiques, CAT112, Agència Catalana de l'Aigua (ACA), Servei Català de Trànsit (SCT), Endesa Generación, Creu Roja, i amb conferència amb els tècnics de la CHE a Saragossa, els tècnics

territorials de Protecció Civil a Terres de l'Ebre i el Consorci d'Aigües de Tarragona.

Protecció Civil de la Generalitat també està en contacte amb Acuamed, gestors del complex que extrau els llots contaminats de Flix. Els cabals del riu, tot i el



Desembassament d'aigua des del pantà de Mequinensa, ahir al matí.

FOTO: ACN

El pantà de Mequinensa, oficialment al 101 per cent de la seva capacitat

■ L'embassament de Mequinensa (Saragossa) estava ahir al vespre a un sorprenent 101,35 per cent de la seva capacitat i el seu nivell continuava en línia ascendent.

A les set del vespre d'ahir l'embassament havia assolit els 1.554,73 hectòmetres cúbics d'aigua i les previsions passaven perquè continu-

és pujant el nivell, segons van informar EFE fonts de la CHE.

Encara que l'aigua ha superat la capacitat oficial de l'embassament, encara tindria marge per créixer, segons la CHE, ja que el nivell del cent per cent d'aigua se situa a una cota de 121 metres d'altura, mentre que la presa mesura 124.

La CHE recorda que és una crescuda 'extraordinària'

■ La Confederació Hidrogràfica de l'Ebre va defensar ahir la seva gestió de la crescuda, davant les crítiques que arribaven des de les Terres de l'Ebre.

A preguntes del *Diari*, des de l'ens es va recordar que aquesta és una avinguda extraordinària que ha afectat molt greument a di-

versos punts de la conca i que des de fa setmanes s'estan fent desembassaments preventius al tram baix per laminar-la. Els desembassaments, recorden, es van iniciar el 29 de gener amb 800 m³/s, que s'han anat incrementant segons l'evolució de la meteorologia i els cabals.