

**TORTOSA** ■ ÉS UNA DE LES ÚLTIMES OBRES D'ENVERGADURA DEL PLA DE REHABILITACIÓ DEL NUCLI ANTIC

## Comença l'obra d'urbanització de la plaça Mossèn Sol al nucli antic

La nova plaça suposa un importat canvi respecte a l'antic espai, s'urbanitza a un sol nivell i es recupera un tram de muralla

### REDACCIÓ

L'Ajuntament de Tortosa ha iniciat les obres d'urbanització de la plaça Mossèn Sol, al barri del Rastre, una de les últimes actuacions d'envergadura del Pla Integral del Nucli Antic de Tortosa. La urbanització s'ha adjudicat per 476.775 euros amb un termini d'execució de quatre mesos.

Amb motiu de l'obra s'ha tancat tot el perímetre de la plaça a la circulació de vianants i vehicles. El carrer Providència serà transitable en aquesta primera fase de les obres. I el carrer Callao té doble sentit de circulació, restringida en aquest cas als veïns.

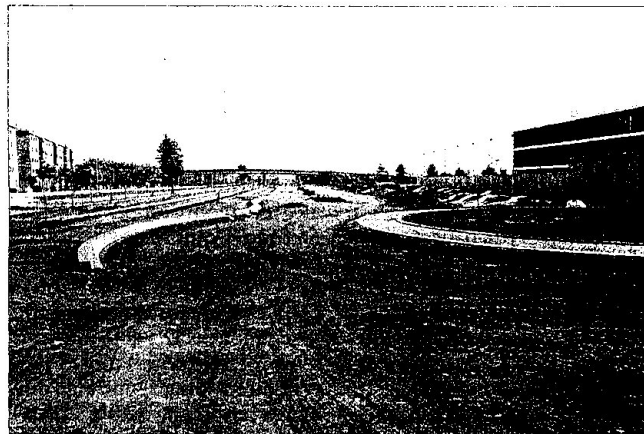
La urbanització permetrà reordenar la plaça, que serà d'un sol nivell, prioritant la circulació dels vianants i millorant la connexió entre la trama urbana del nucli antic i la del Rastre. El projecte inclou també la recuperació d'un tram de la muralla medieval (segle XIV).

La nova plaça representa un important canvi respecte al seu disseny actual. S'urbanitzarà a un sol nivell, esdevenint una plataforma única, i es recuperarà el tram de muralla medieval que discorre pel mig de la plaça, quedant a la vista amb l'objectiu de realçar-lo.

La pavimentació de tot l'entorn es farà mitjançant llosetes de pedra artificial a la zona de l'àmbit de la muralla, i de formigó prefabricat en diferents colors per



Imatge de l'inici dels treballs d'urbanització de la plaça Mossèn Sol. FOTO: JOAN REVILLAS



Obres d'urbanització del carrer Ferran Aragó, que permetrà connectar el centre de Tortosa amb els portals de Ciutats Nord i Centre. FOTO: J. REVILLAS

a la resta de plaça, disposat en franges transversals. L'obra inclou la dotació de serveis, soterrament de línies aèries i de contenidors de recollida selectiva, plan-

tació de nou arbrat de petit format, enllumenat i mobiliari urbà. L'es-cultura dedicada a Mossèn Sol es desplaçarà uns metres per donar-li una millor ubicació.

### L'APUNT

## Actuació al Temple Sud

■ En el marc de l'obra de parcel·lació del pla parcial Temple Sud, s'ha iniciat la urbanització del carrer Ferran Arasa, que obligarà a restringir puntualment la mobilitat en aquest àmbit. El carrer connecta la plaça del Bimil·lenari amb la Comissaria dels Mossos i el carrer Ferran d'Aragó, que també s'està urbanitzant i permetrà connectar el centre de Tortosa amb els portals de Ciutat Nord i Centre.

Pel que fa a l'aparcament de vehicles, una vegada finalitzada l'obra quedaran 21 places per a turismes, que seran d'estacionament en zona verda.