

RIBERA D'EBRE ■ JUNTAMENT AMB EL DE FLIX, QUE FUNCIONA AMB ENERGIA ELÈCTRICA, SÓN ELS QUE HI HA ACTIUS

## El pas de barca de Miravet, vestigi de la navegació fluvial tradicional

L'embarcació d'aquest municipi de la Ribera d'Ebre és l'única que queda en el tram inferior del riu Ebre que no està mecanitzada i que utilitza el corrent com a motor

PER S. F.

Els passos de barca han marcat un abans i un després en la història dels municipis de les Terres de l'Ebre que han comptat amb un prototip per creuar d'una banda a l'altra de riu. El seu origen es remunta segles enrere; en canvi, pocs han estat els qui han sobreviscut al pas del temps, a la seva destrucció o a la construcció de ponts, que han esdevingut una de les causes de la seva desaparició.

Avui en dia només se'n conserven dos exemples en actiu: un a Miravet i l'altre Flix. El pas de barca de Miravet és l'únic que se serveix de la força de corrent de l'aigua, mentre que la barcassa de Flix funciona amb energia elèctrica, tot i que actualment està en espera de ser reparada després que el transport fluvial s'enfonsés parcialment el 2 de gener passat.

Format per dos llaüts que porten per nom el d'Isaac Peral i Narcís Monturiol i amb una plataforma de fusta al damunt, el pas de barca de Miravet està subjecte mitjançant dos cables que creuen el riu a banda i banda i que eviten que el corrent s'em-

porti la barca. Tal com es feia antigament, la força de l'aigua i els coneixements del barquer són els dos únics motors d'aquest transbordador.

### El barquer

Una figura tan important com la dels passos de barca és també la de barquer. Aquest és el qui té sota el seu domini el timó i, per tant, el qui dirigeix la barca des del punt d'origen fins al seu destí. Vicent Benaiges fa gairebé 25 anys que és el barquer de Miravet i durant tots aquests anys d'experiència ha creuat tot tipus de persones i de vehicles a sobre de la barca.

«Tot i que els hi expliqués com funciona hi ha persones que no s'acaben de creure que únicament la força del riu és suficient per arribar d'una banda a l'altra», afirma el barquer de Miravet, qui també apunta que «durant la temporada baixa hi solen passar al voltant d'una quinzena de vehicles, mentre que qualsevol dia d'agost es pot arribar a la seixantena».

A banda de ser el responsable del funcionament de la barca, Vicent Benaiges també n'és l'encarregat del manteniment

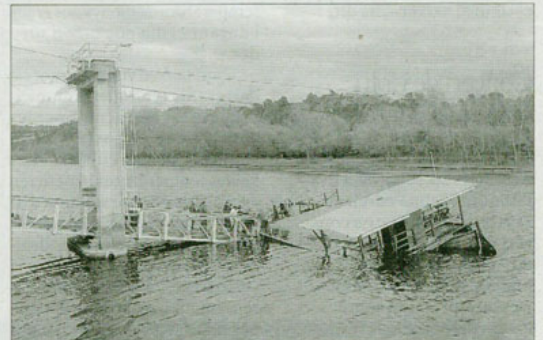


Imatge de l'embarcació fluvial que actualment està en funcionament al municipi de Miravet. FOTO: JOAN REVILLAS

i, per tant, d'advertir qualsevol problema que sorgeixi, una tasca que amb el pas del temps i amb el recobriment de la fusta dels llaüts amb fibra ha millorat.

Tot i que el pas de barca de Miravet és juntament amb el de Flix els dos que estan actualment en actiu, Vicent Benaiges prefereix no pensar en la idea que algun dia deixi de funcionar com ha passat amb la resta que existien en altres pobles. «Únicament podria deixar de funcionar si es construís un pont o deixar d'haver-hi barquer, i per això últim encara queden molts anys».

■■■■  
sfornos@diaridetarragona.com



El pas de barca de Flix.- El 2 de gener passat un dels dos llaüts de fusta es va enfonsar a causa de les filtracions d'aigua existents. Ara el transport fluvial està en espera de ser reparat. FOTO: JOAN REVILLAS.