

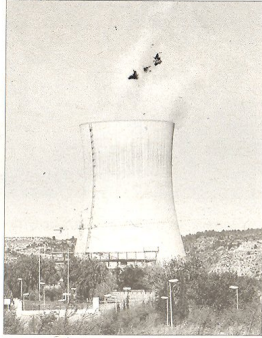
RIBERA D'EBRE En gran part, gràcies a la producció de les centrals nuclears d'Ascó

La Ribera d'Ebre lidera el creixement del PIB per comarques amb un 3,42 per cent

ASCÓ Redacció

La Ribera d'Ebre és la comarca amb més Producte Interior Brut per càpita de Catalunya i, segons un informe de CatalunyaCaixa, també la que més va augmentar el seu PIB l'any 2013, amb un 3,4%. Són dades de l'*Anuari econòmic comarcal* publicat per CatalunyaCaixa i dirigit per Josep Oliver, catedràtic d'Economia Aplicada de la Universitat Autònoma de Barcelona (UAB).

El PIB de la Ribera d'Ebre és tan alt a causa de la producció energètica de les dos centrals nuclears d'Ascó. Però, tot i això, Oliver destaca que el factor positiu que suposa el sector enèrgic per a les comarques de l'Ebre ja no és el monocultiu que suposava anys enrere i ha previst que la recuperació del sector serveis, especialment el turístic, farà que les Terres de l'Ebre deixin de dependre'n de la manera rellevant actual. En tot cas,



ha dit Oliver, al creixement del PIB s'afegirà el factor addicional del sector serveis.

UN ANY DE CANVIS El catedràtic en Economia ha definit el 2013 com un "any de canvis" per a l'economia catalana. Segons Oliver, l'escenari de

desacceleració que registren les principals economies de la zona euro no fan preveure que l'economia espanyola i catalana, molt vinculades en les seues exportacions en aquestes regions, entren de nou a una recessió -que seria la tercera en aquests últims sis anys-, segons ha assegurat Oliver.

L'economista, però, no descarta que el més probable que passe, tal i com apunten el mateix Banc d'Espanya i el Fons Monetari Internacional, és que aquestes economies desacceleren el seu creixement durant el quart trimestre de l'any, que en el cas de Catalunya podria suposar acumular taxes inter trimestrals de l'entorn del 0,3%.

Descartada la tercera recessió, Oliver preveu que l'economia catalana cresca aquest 2014 en signe positiu de l'1,6% i el 2015 a l'entorn del 2% i destaca el paper que poden tindre les Terres de l'Ebre en aquest creixement. ■

La imatge

La memòria de les Camposines



Una imatge de les Camposines dissabte passat.

LA FATARELLA

Dissabte passat, el Memorial de les Camposines va acollir, un any més, els actes d'homenatge als soldats morts i desapareguts durant la Batalla de l'Ebre. L'acte va comptar amb la inauguració d'una nova placa amb el nom de quaranta soldats desapareguts durant la Gue-

rra, que augmenten fins a 1.304 els noms inscrits a les parets del memorial.

Dissabte, unes 120 persones d'arreu de l'Estat van voler visitar el memorial i fer-hi una ofrena floral en record als seus avantpassats que van trobar la mort a la Batalla de l'Ebre. ■