



# BIBLIOTECA *MARCEL·LÍ DOMINGO*

Recull de premsa local i comarcal



El baix cabal de l'Ebre, al seu pas per Garcia, ha permès aflorar un gran banc d'algues situat a la zona del pas de barca. FOTO: JOAN REVILLAS

**AIGUA** ■ AHIR EL CABAL DEL RIU AL SEU PAS PER TORTOSA ERA QUATRE VEGADES MENOR QUE EL DIA 1 DE MAIG

# Una caiguda abrupta del cabal cobreix d'algues alguns trams del riu Ebre

La sobtada disminució en les últimes dues setmanes ha deixat el riu amb un cabal irrisori i ha permès aflorar grans quantitats de plantes aquàtiques a diverses zones de l'Ebre català

**A. CARALT**

Una caiguda abrupta del cabal del riu Ebre en les últimes dues setmanes ha cobert d'algues alguns trams del riu Ebre. El fenomen no és excepcional, s'ha repetit en els últims anys, però quasi sempre ha succeït a l'estiu -juliol i agost- quan el cabal és més baix i no al mes de maig, com en aquest cas.

Ahir, el cabal de l'Ebre registrava nivells propis de mitjans agost, amb un cabal al seu pas per Tortosa d'escassos 132 m<sup>3</sup>/segon i de 141 m<sup>3</sup>/segon a Ascó. En els últims set dies, el cabal no ha superat els 200 m<sup>3</sup>/segon i en l'última quinzena, els 300 m<sup>3</sup>/segon a l'Ebre català. El cabal ha disminuït de manera sobtada, ja que el primer dia del mes de maig era de 480 m<sup>3</sup>/segon, quatre vegades més elevat que ahir, diumenge.

De fet, durant l'hivern d'enguany i la primavera el riu ha disposat d'un cabal adequat i gene-

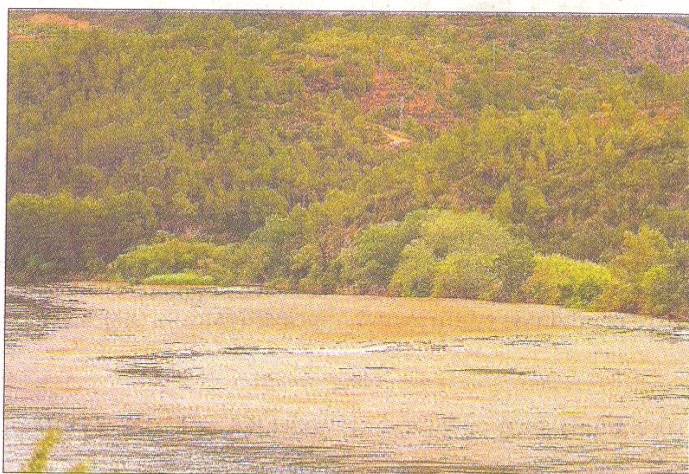
cilitat, per exemple, una gran collita de musclos a les badies del Delta o el conteniment de la plaga de la mosca negra.

El director de la reserva natural de Sebes a Flix, Pere Josep Jiménez, es mostra sobtat per la caiguda del cabal aquest mes de maig i recorda que és aquesta variable la que ha fet aflorar els bancs d'algues en alguns punts del riu. «No és que enguany hagin aparegut més quantitat d'algues que en altres anys, sinó que ara ha baixat molt el cabal i han sortit a la llum».

Els bancs d'algues són especialment visibles a Garcia, al costat de la zona del pas de barca, on l'aflorament cobreix una part significativa del llit del riu i ha posat en risc més d'un cop el funcionament del mateix pas de barca.

Un altre punt on s'ha sorgit un banc d'algues de grans dimensions és aigües avall del poble de Benifallet.

La combinació d'un cabal baix



Un gran banc d'algues, aquest cap de setmana, aigües avall del poble de Benifallet, al Baix Ebre. FOTO: JOAN REVILLAS

L'arribada de la calor intensa pot afavorir encara més la proliferació de plantes aquàtiques i entorpir la navegació fluvial, un

dels principals actius turístics del territori.

## Dins del pla de conca

L'actual pla de conca de l'Ebre, aprovat recentment pel Consell de Ministres, preveu un cabal mínim ambiental el mes de maig de 91 m<sup>3</sup>/segon, de manera que la situació actual del riu està avalada per la llei. Ara bé, la proposta de la Comissió de Sostenibilitat de les Terres de l'Ebre, que també defensa la Generalitat, en un mes de maig és de 500 m<sup>3</sup>/segon.

## La xifra

**132**  
m<sup>3</sup>/segon

Cabal del riu Ebre, ahir a les 20.00 hores a Tortosa

