

TERRA ALTA ■ EL DELEGAT DEL GOVERN ADMET QUE NO ÉS 'GAIRE NORMAL' UN ARRANJAMENT D'AQUEST ABAST EN UNA CARRETERA 'NOVA'

El Govern ha d'arranjar la carretera d'Horta quatre anys després d'obrir-la

Les màquines treballen intensament per resoldre fissures aparegudes al ferm i minimitzar la caiguda de pedres sobre la via

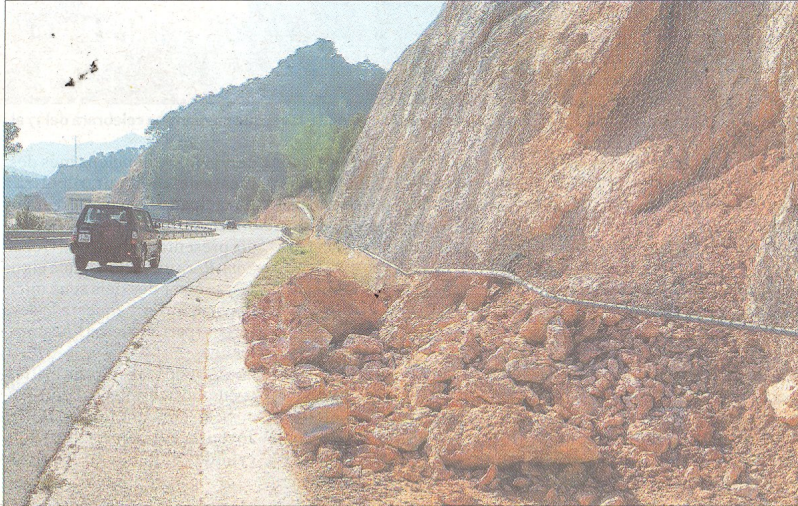
A. CARALT

Només quatre anys després de la seva inauguració, el govern de la Generalitat ha d'invertir un mínim de 200.000 euros per garantir la seguretat viària de l'eix entre Xerta i Horta de Sant Joan.

Les màquines treballen intensament al llarg de tot el recorregut, de 20 quilòmetres de longitud. En més d'una desena de punts, els operaris van cobrir amb asfalt les fissures i petits moviments apareguts a la calçada. El *Diari* també va poder comprovar l'evident risc de desprendiments de pedres sobre la via, que els sistemes de protecció instal·lats durant la remodelació de la via han pogut contenir en bona part.

El delegat del Govern a l'Ebre, Xavier Pallarès, admet la situació. «Hi ha perill de desprendiments, les pluges dels últims anys han anat escapçant pedres i roques i cal retirar-les per evitar riscos. També patim problemes de ferm bastant importants».

Entre Prat de Comte i Horta, s'actuarà especialment per reforçar l'estabilitat d'un viaducte i entre Prat de Comte i la intersecció amb la N-230 en la mi-



Imatge dels petits desprendiments sobre la carretera, entre Prat de Comte i Horta, ahir. FOTO: JOAN REVILLAS



Les màquines han asfaltat més d'una desena de trams on havien aparegut fissures i moviments del ferm, ahir. FOTO: JOAN REVILLAS

L'APUNT

Una obra de 42,3 milions d'euros

■ Amb un pressupost de 42,3 milions d'euros, el govern d'esquerres de la Generalitat va impulsar l'any 2006 la millora integral del recorregut, que abasta tres carreteres.

Les obres es van allargar tres anys i mig, fins al març de 2010, i preveien l'eixamplament de la via, la supressió o suavització dels revolts existents, la construcció d'un fals túnel, de vuit viaductes i la protecció d'alguns murs laterals.

Tot plegat va requerir moltes voladures controlades i un elevat volum de moviment de terres en un entorn de gran valor natural i abrupta orografia.

nimització dels perills de desprendiments.

Els treballs tindran una durada mínima de dos mesos i podrien comportar afectacions puntuals de trànsit.

El cost de l'obra l'haurà d'assumir íntegrament la Generalitat donat que ha finalitzat el termini de garantia fixat, van detallar les mateixes fonts.

'No podem estar satisfets'

Pallarès va reconèixer que la Generalitat no pot estar «satisfeta» amb la necessitat d'arranjar la carretera només quatre anys després de la seva inauguració, tot i

recordar que se situa en una zona de muntanya (al límit amb el Parc Natural dels Ports) i transcorre per una abrupta orografia. «Ja sabem que era una carretera complicada però evidentment no podem estar contents ni satisfets. En una carretera amb molts anys d'antiguitat pot passar, però iniciar una actuació d'arranjament com aquesta en una carretera nova no és gaire normal», sentència.

L'eix viari és la porta d'entrada per carretera de molts turistes al sud de la Terra Alta, a l'àrea d'interès dels Ports i a la comarca del Matarranya.