

RIBERA D'EBRE ■ L'EQUIP DE GOVERN DE L'AJUNTAMENT BUSCARÀ L'AJUT PRIVAT PER PODER-LO EXECUTAR

## Urbanisme aprova un pàrquing de tres plantes al nucli antic de Móra d'Ebre

La Comissió d'Urbanisme dóna l'autorització definitiva a l'ambiciós projecte de transformació del barranc de les Moreres

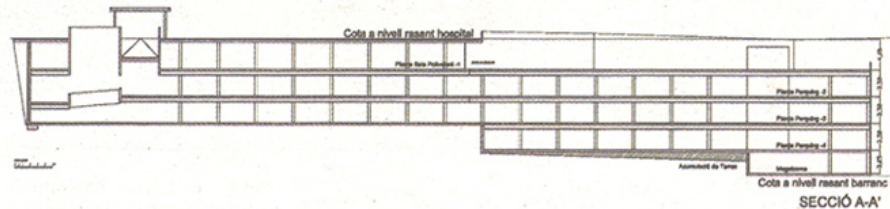
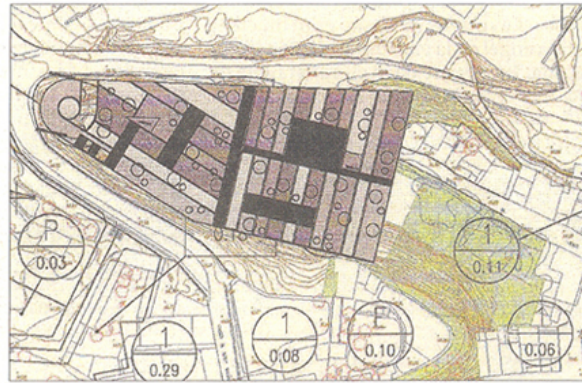
A. CARALT

El director general d'Urbanisme de la Generalitat, Agustí Serra, va oferir ahir tots els detalls de l'ambiciós projecte que promou l'Ajuntament de Móra d'Ebre a l'àrea del barranc de les Moreres, situada al cor del nucli antic i al costat de l'Hospital Intercomarcal. Fins al moment, l'equip de govern s'havia mostrat prudent a l'hora d'explicar les seves característiques, que ahir es van poder conèixer per primer cop.

Es tracta de la construcció d'un gran aparcament, amb una capacitat aproximada per a 400 places, aprofitant el desnivell natural del barranc, en forma de U, en el qual no hi ha cap mena de curs fluvial i està en desús per la població. L'aparcament es distribueix en tres plantes d'alçada mentre que la planta superior es destinaria a usos d'equipaments, segons els plànols presentats.

L'alcalde morenc, Joan Piñol, ha explicat recentment que el tipus d'equipament dependrà de les ofertes de les empreses privades que participin en el concurs d'idees que promourà el consistori. L'equip de govern valoraria equipaments com un restaurant de grans dimensions per celebrar-hi convits, un palau de congressos o una sala polivalent per a usos socials.

El sostre de l'edifici assolirà al mateix nivell de l'Hospital i es classificarà com a zona verda, probablement en forma de plaça. El conjunt mantindrà la titu-



EL PROJECTE

### Aparcaments i equipaments

■ El projecte preveu la construcció d'un total de quatre plantes aprofitant el desnivell del barranc de les Moreres, les tres primeres dedicades a aparcaments i la superior a l'edifici polivalent que s'hi preveu ubicar. El terrat del nou edifici es transformarà en una zona verda situada al mateix nivell que l'Hospital de Móra d'Ebre.

laritat pública tot i que l'aparcament s'ofereixi en concessió.

#### Aprovat definitivament

El mes de juny passat l'Ajuntament de Móra d'Ebre va aprovar de forma provisional l'ambiciós projecte, i ahir la Comissió d'Urbanisme de l'Ebre ho va fer de forma definitiva. Serra va qualificar la iniciativa «d'interès i força important» per a Móra d'Ebre abans de remarcar que amb l'aprovació definitiva de la CUTE finalitza la tramitació.

El concurs d'idees també preveu recuperar l'edifici abandonat situat a l'interior del barranc i convertir-lo en un centre d'interpretació dedicat al reconegut escultor morenc Julio Antonio (1889-1919). Aquest edifici fou projectat a principis de la dècada anterior per ubicar-hi un centre d'interpretació etnològica del mateix barranc que mai es va posar en marxa.

DELS MUNICIPIS DE SANT JAUME D'ENVEJA I ARNES

### Primer vistiplau a dos POUM

■ D'altra banda, la Comissió d'Urbanisme de les Terres de l'Ebre va informar favorablement de la documentació aportada pels ajuntaments de Sant Jaume d'Enveja i Arnes sobre els respectius plans d'ordenació urbanística municipal (POUM). Tot i que la comissió ha fet requeriments i canvis, aquest informe permetrà agilitzar els tràmits abans que els ajuntaments facin l'aprovació provisional dels planejaments generals.

Sant Jaume d'Enveja disposa ara d'unes normes subsidiàries en vigor des de l'any 1999. El projecte de POUM preveu un creixement de 2.500 habitants, no arriba a doblar l'actual població, que és de 3.500 habitants, en un horitzó de més de vint anys. Segons Serra, el planeja-

ment fixa dos peces de sòl urbà delimitat entre el nucli actual i la variant de Sant Jaume, que seran les primeres a explotar, i dues peces més de sòl urbà no delimitat entre el poble i l'Ebre que han estat redimensionades.

En el cas d'Arnes, el document amb el qual treballa l'Ajuntament és «bo» i «endrega» el creixement al voltant del nucli urbà, explicà el director general d'Urbanisme. Amb tot, la CUTE ha decidit eliminar un dels dos sectors de sòl urbà que preveia la documentació inicial. «El planejament millora la mobilitat interna del municipi i completa els buits urbans que hi ha», manifestà Serra. Es preveu doblar la població actual en més de vint anys, passant de 500 a 1.000 habitants.