

BAIX EBRE ■ QUASI NO BAIXA AIGUA PER L'ASSUT DE XERTA

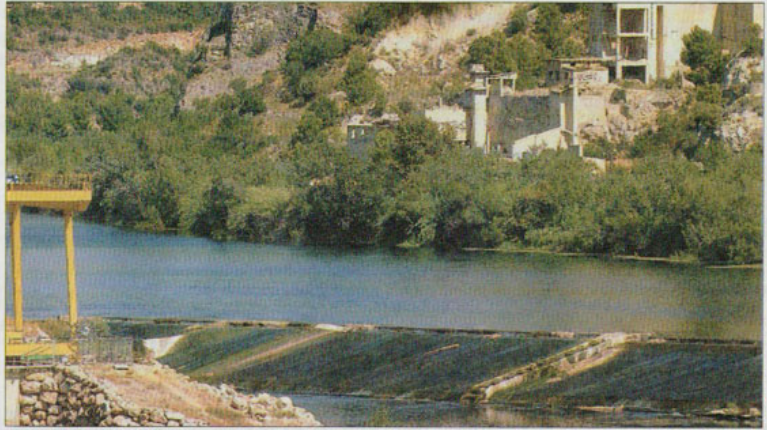
### El riu Ebre segueix amb un cabal mínim per la sequera

El cabal del tram català del riu Ebre continua fregant aquest mes d'agost el cabal mínim ecològic, fixat en 100 metres cúbics per segon. Ahir a la tarda, el cabal al seu pas per Tortosa era lleugerament superior al registrat la setmana passada i assolí els 112,1 m<sup>3</sup>/segon.

Ara bé, el baix nivell del riu Ebre continua sent molt perceptible en diversos punts de les Terres de l'Ebre. A l'assut de Xerta,

per exemple, aquesta setmana l'aigua del riu quasi no ha baixat mentre l'assut es manté cobert d'algues.

D'altra banda, la capacitat de l'embassament de Mequinensa, el més gran de la conca de l'Ebre, continua a la baixa i ahir registrava un nou mínim de 876 hectòmetres cúbics embassats, prop d'un 57 per cent de la seva capacitat. La situació de sequera és greu als trams alts dels rius.



► L'assut de Xerta, aquesta setmana, ple d'algues i sense quasi cabal d'aigua del riu Ebre. FOTO: JOAN REVILLAS