

## Ebre

Aigua

# El tram final de l'Ebre, amb el cabal acumulat més baix en 25 anys

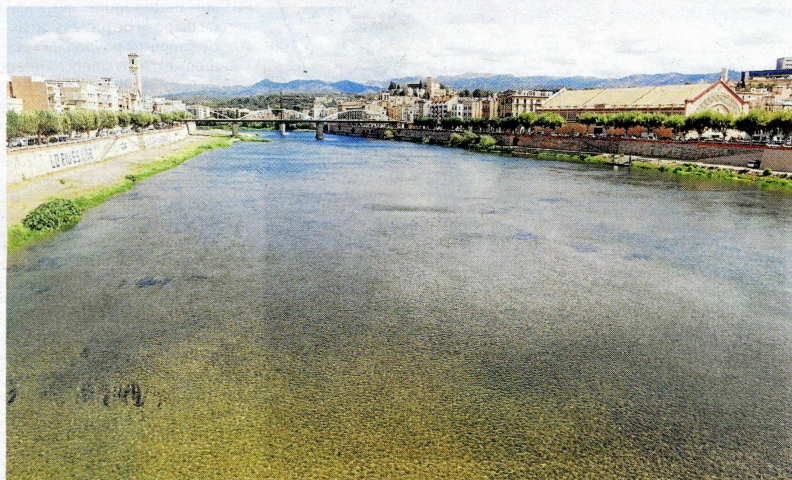
La Confederació Hidrogràfica fa balanç d'un any hidrològic marcat per la sequera i les restriccions de regadiu

M. MILLAN  
TORTOSA

El tram final de l'Ebre ha tancat l'any hidrològic (entre 1 d'octubre del 2022 i el 30 de setembre del 2023) amb el cabal circulant més baix en 25 anys. Segons les dades de l'estació d'aforaments de Tortosa, durant els darrers 12 mesos el volum circulant ha estat d'un total de 3.220 hectòmetres cúbics d'aigua, la xifra més baixa des de 1998, pràcticament la meitat respecte a l'any passat i que suposa només un 37% de la mitjana del darrer quart de segle. L'anterior mínim es va produir l'any 2011-12, amb 3.905 hectòmetres cúbics, mentre que l'any següent el (1012-13) es va registrar el màxim d'aquesta sèrie, amb 15.552.

I és que el que deixem enrere ha estat un any hidrològic marcat per la manca de precipitacions i la sequera a tota la conca, segons destaquen des de la Confederació Hidrogràfica de l'Ebre (CHE).

El tram final de l'Ebre (unitat territorial del Bajo Ebro per a la CHE) continua en situació d'emergència, amb el pantà de Mequinsena com un dels més afectats de tota la conca, al 37 per cent de la seua capacitat. Des de fa mesos el riu registra a Tortosa un cabal al voltant dels 80 metres cúbics per



El riu Ebre al seu pas per la ciutat de Tortosa, amb un cabal baix. FOTO: JOAN REVILLAS

segon, el mínim ecològic establert per llei.

En el seu balanç de l'any hidrològic, la CHE remarca que ha estat marcat «per una dura sequera en què s'ha posat a prova la capacitat de gestió hídrica de la conca en situació d'escassetat». Una situació que s'explica per la manca de pluges, l'evolució del

desgel i per les altes temperatures de l'estiu.

La precipitació mitjana de l'any hidrològic ha estat de 509 mm o litres per metre quadrat (l/m<sup>2</sup>), un 12 per cent menys respecte de la mitjana dels últims deu anys. En el còmput total ha estat una tardor seca (20 per cent de déficit en les precipitacions), un hi-

vern una mica humit (10% de superàvit), una primavera extremadament seca (50% de déficit) i un estiu humit (40% de superàvit).

Al déficit de precipitacions d'enguany se suma el déficit de l'any 21-22 (que va ser del 13% respecte a la mitjana de 20 anys), «principal circumstància que ex-

## 3.220

● hectòmetres cúbics d'aigua, s'han registrat a l'estació d'aforaments de Tortosa, pràcticament la meitat que l'any anterior

plica la situació de sequera», segons la CHE.

Un altre factor agreujant és que els dos últims estius han estat dels més càlids dels 20 darrers, «augmentant amb això l'evapotranspiració estival i també la demanda hídrica dels cultius».

Un tercer factor ha estat l'evolució de les reserves nivals i l'escàs desgel, que a més es va avançar respecte a les dates habituals.

Així, àrees com el delta de l'Ebre han patit restriccions de regadiu. A la zona ja treballen per adaptar-se a una situació que pot ser habitual en els pròxims anys i que fa créixer la salinitat del terreny i posa en qüestió la viabilitat del conreu de l'arròs.

Des de la Plataforma en Defensa de l'Ebre (PDE) ja fa anys que alerten d'una mala gestió dels recursos existents i exigeixen mesures decidides, com la reducció de regadius.