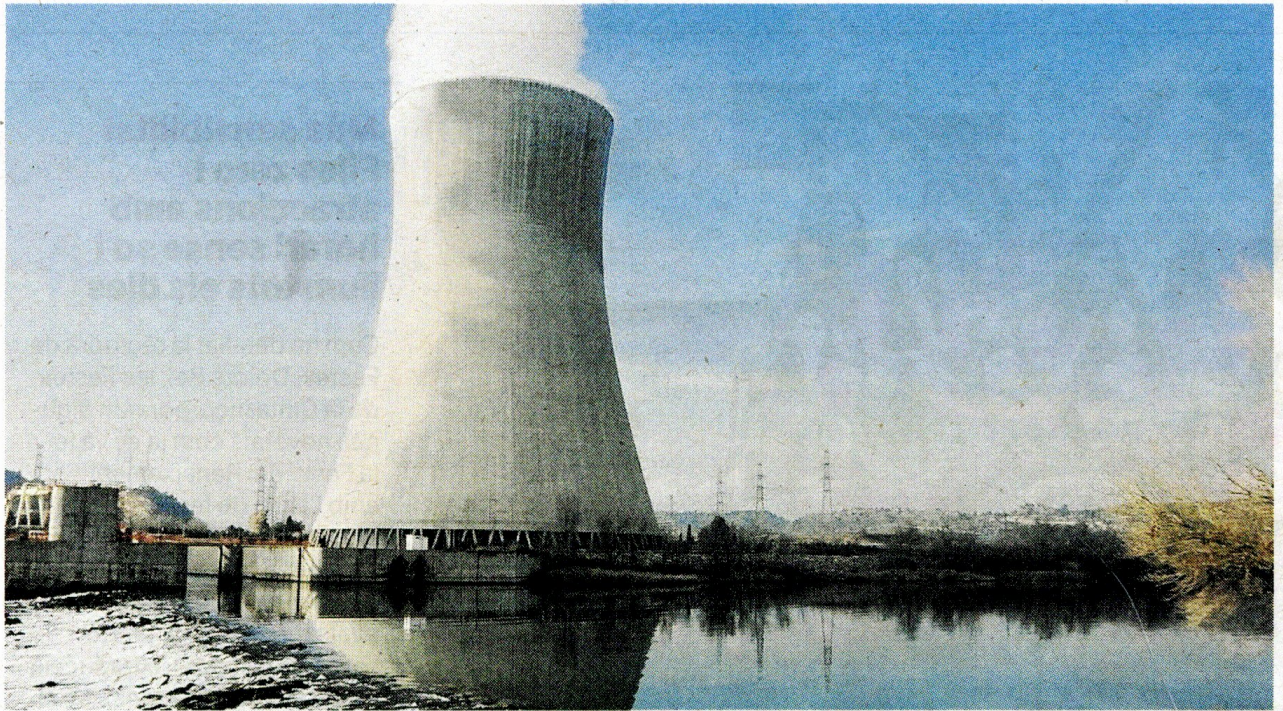




BIBLIOTECA *MARCEL·LÍ DOMINGO*

Recull de premsa local i comarcal



La central nuclear té un calendari de tancament amb una previsió de 7 i 9 anys. FOTO: JOAN REVILLAS

Economia

La Ribera d'Ebre posa en marxa un nou projecte per enfortir les empreses

L'objectiu és crear ocupació i consolidar el teixit empresarial de la comarca tenint en compte el tancament de la central nuclear d'Ascó

REDACCIÓ
RIBERA D'EBRE

Ribera d'Ebre VIVA posa en marxa un nou projecte per enfortir els recursos i les capacitats de les empreses de la comarca, i ho fa apostant per l'equip humà i els professionals que viuen i treballen al territori. L'objectiu és implantar un nou model de gestió dels recursos humans que situï a les persones, i concretament els seus coneixements, habilitats, motivacions, aptituds i actituds, en el centre de la seva activitat, millorant les competències de tot

ta als reptes de futur amb més garanties d'èxit.

D'aquesta manera també es pretén augmentar les possibilitats de trobar feina i el Dispositiu d'Inserció Sociolaboral del Ribera d'Ebre VIVA, un servei d'orientació laboral que cada any atén més de 200 persones que volen viure i treballar als pobles de la comarca, assolint els seus objectius professionals.

El servei d'orientació laboral atén més de 200 persones que volen

través dels programes de suport al desenvolupament local, han afavorit sinergies entre sector públic i privat que han permès donar visibilitat, formar i acompanyar emprenedors i sectors econòmics que són estratègics per al futur dels pobles de la Ribera: turisme, comerç, producte local, fruita dolça, oli, vi i, més recentment, polígons industrials.

Ara, el nou projecte, també amb el suport del SOC, és «un pas endavant», amb una «metodologia innovadora, validada amb els resultats obtinguts en altres territoris del país», diu la tèc-

