

Ebre

Medi ambient

Tracten l'Ebre contra la mosca negra i 300 hectàrees al Delta pel mosquit

El Consorci de Polítiques Ambientals du a terme avui els treballs de forma simultània en els dos espais naturals

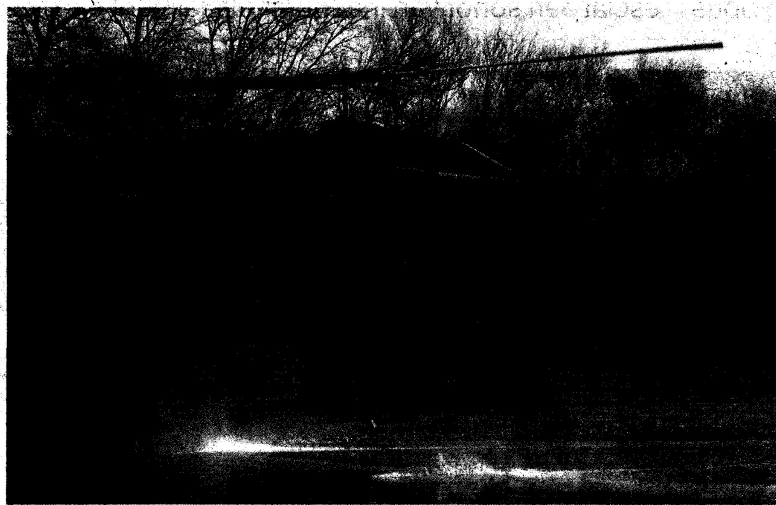
MARIBEL MILLAN LÓPEZ
TORTOSA

Els tècnics del Consorci de Polítiques Ambientals de les Terres de l'Ebre (Copate) duen a terme avui dos tractaments de forma simultània, un contra la mosca negra al tram català de l'Ebre i l'altre en 300 hectàrees d'espais naturals del Delta contra les larves de mosquit.

En el cas de la mosca negra, ahir va tenir lloc el tractament al riu Segre i avui els treballs es desplacen a l'Ebre, en el que és ja la tercera fumigació d'aquest any. La primera va tenir lloc al mes de febrer i la segona a finals de maig, amb un interval d'aturada per retards en la licitació del producte que s'emptra per combatre la plaga. En total, aquesta campanya se'n preveuen sis.

Durant el matí d'avui s'abocàrà, amb l'ajut d'un helicòpter, el producte BTI (que ataca les larves de la mosca) al llarg dels set punts habituals del riu entre Ascó i Tortosa.

Amb l'arribada de l'estiu es preveu també la màxima eclosió del simúlid, que ocasiona unes doloroses picades a les persones. La màxima incidència es dona durant la segona quinzena de juliol, als municipis situats a la riba del riu.



Tractament contra les larves de mosca negra al riu Ebre. FOTO: JOAN REVILLAS

El fet que l'Ebre es troba actualment amb uns cabals molt baixos, al voltant del mínim ecològic o fins i tot puntualment per baix dels 80 metres cúbics per segon, de moment no té afectació amb una major presència de macròfits (plantes aquàtiques) on proliferen les larves de mosca negra,

i permet que els tractaments siguin efectius. «El segon tractament al riu el vam fer amb aquest ordre de cabals i va anar bé», explica al Diari el director tècnic del Copate, Raül Escosa.

On sí que incideix l'actual context de sequera i les restriccions en el regadiu és al delta de l'Ebre, on

el Copate s'encarrega dels tractaments contra el mosquit. «Ens està trastocant els treballs habituals, en especial pel que fa als tractaments als arrossars», explica Escosa. La setmana passada es van fer les fumigacions en 2.000 hectàrees de camps al voltant dels nuclis urbans, com ja va explicar el

Diari, però hi ha canvis constants i petites acumulacions d'aigua, per exemple als desaigües, que els obliguen a tractar. I és que, com en molts altres aspectes, aquesta és una campanya inèdita i extraordinària per al delta de l'Ebre.

En els espais naturals, després d'un inici de primavera molt sec, en aquestes últimes setmanes també s'han multiplicat els tractaments, ja que la pujada del nivell del mar per les baixes pressions (tot i que no sempre acaïbin amb pluja) inunda els espais

El riu Ebre compta des de fa setmanes amb un cabal molt baix, vora el mínim ecològic

propers al litoral i provoca l'eclosió de larves de mosquit.

Així, avui mateix es preveu un nou tractament aeri, en avioneta, en unes 300 hectàrees de zones litorals del Delta, entre les quals hi ha els entorns de les llacunes de l'Encanyissada i la Tancada.

Amb aquestes, i quan tot just ara comença l'estiu, ja s'hauran tractat més de 2.000 hectàrees d'espais naturals, una xifra superior a la de l'any passat a la mateixa època.