

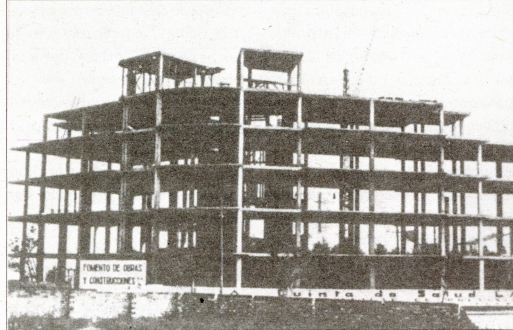
EFEMÈRIDE Fins a la construcció del Verge de la Cinta, va ser el centre sanitari de referència de la població de l'Ebre, el Baix Maestrat i el Baix Aragó

Els 75 anys de la Clínica Terres de l'Ebre

Tortosa Andrea Capilla

El 1945 va començar a funcionar la Quinta de Salut L'Aliança de Tortosa, per a donar cobertura a les necessitats clíniques i sanitàries dels mutualistes que donava nom al centre, els únics pacients que atendien aleshores. Estava situada a la vora del riu, al carrer Llotja, dalt de l'actual floristeria Flors Mònica. Segons expliquen fonts de la direcció de la Clínica Terres de l'Ebre -nom que té actualment-, en aquells anys hi treballaven entre set i vuit metges especialistes i també dos practicants, que assistien els malalts als hospitals quan no hi havia metges. Les treballadores sanitàries que exercien d'infermeres eren monges, que vivien al pis de dalt de la clínica; i hi havia algunes persones que feien d'auxiliars d'infermeria -una figura que va sorgir a Espanya als anys 60, sense formació acadèmica, i que no es va recollir de manera legislativa fins a la dècada dels 70, tot i que va començar a exigir-se titulació d'auxiliars de clínica el 1984-. Entre els serveis que oferien, segons recorden algunes fonts consultades per la direcció del centre, hi havia el d'otorrinolaringòleg, de cirurgia general, de traumatologia, de ginecologia i de radiologia; també, un petit servei d'hospitalització, una petita bugaderia i una cuina.

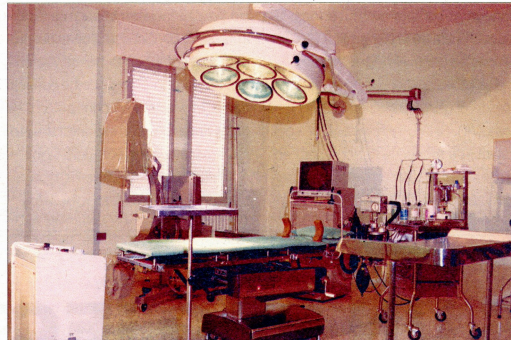
L'augment demogràfic i dels mutualistes de la Quinta de Salut L'Aliança, sumada a la incapacitat del centre per a ampliar-ne les instal·lacions i serveis en l'edifici en què estava situada, va comportar la construcció d'un nou centre de sis plantes, el 1971, a la plaça 1 d'Octubre, on encara avui dia es manté l'activitat de la clínica, al barri de Ferreries. I és que, segons expliquen des de la direcció del centre, en aquells anys



Imatges antigues de la Clínica Terres de l'Ebre, en el moment de la seua construcció, la façana de l'antic centre i d'un dels quiròfans. / CLÍNICA TERRES DE L'EBRE

no existien tantes mútues com avui dia, i la majoria tenien la seua pròpia xarxa sanitària, de consultes i d'hospitals, per la qual cosa només atendien els seus associats. De fet, fins a la inauguració de l'Hospital de Tortosa Verge de la Cinta, el 1976, va ser el principal centre sanitari de referència de la població de les Terres de l'Ebre, del Baix Maestrat i del Baix Aragó. Aleshores, tal com mostra una de les imatges, al seu voltant no hi havia res, es tractava de solars i descampats, que van permetre ampliar la capacitat del centre sanitari, i, així, els seus serveis.

Amb els anys, la política del centre va canviar i es va obrir a atendre diferents mútues, a privats, al servei català, un cop pactades les necessitats d'uns i altres, a més d'ampliar els serveis i especialitats que oferien. Durant uns anys va anomenar-se Clínica Tortosa i des de fa més d'una dècada és la Clínica Terres de l'Ebre. Des de l'any 2008, és un centre de la xarxa hospitalària pública amb concert amb CatSalut, que atén activitat quirúrgica per a disminuir llistes d'espera a les comarques ebrenques. D'altra banda, un dels grans canvis



va ser en la titularitat de la clínica, que des de l'any 2012 forma part del grup de salut municipal Tortosa Salut, juntament amb l'altre centre de salut pública municipal, l'Hospital de la Santa Creu de Jesús. En aquell moment, l'Ajuntament de Tortosa va apostar per garantir la continuïtat del funcionament del centre i per potenciar la prestació de salut pública al municipi.

Actualment, el centre disposa de 38 llits i 2 incubadores, 3 quiròfans, 2 sales de parts, 11 boxes d'urgències i una sala de triatge; a més de serveis

de diagnòstic per la imatge, laboratori d'anàlisis clíniques i rehabilitació; i 25 espais per al conjunt de consultes externes i de proves de gabinets de la majoria de serveis i d'especialitats propis d'un hospital de referència bàsic. A més, hi presten serveis més de 250 professionals. Els quatre grans eixos que ofereix en l'actualitat la Clínica Terres de l'Ebre són l'activitat quirúrgica, les consultes, les urgències i l'hospitalització. Els últims serveis que ha incorporat la clínica per tal d'apropar al territori unes atencions de què fins ara no es disposaven, i

que obligava els ebrenques i ebrenques a desplaçar-se a altres centres de la demarcació o a Barcelona, són la cirurgia maxil·lofacial, la medicina de l'esport i la cirurgia plàstica, estètica i reparadora.

De fet, enguany, la Clínica Terres de l'Ebre ha estat guardonada amb el premi TOP20 en la categoria de gestió hospitalària global, i també ha estat reconeguda entre els millors centres de l'Estat per l'atenció maternoinfantil que ofereixen -disposen de diferents serveis d'obstetrícia i ginecologia i fan tot el seguiment de l'embaràs, del part i del nou-nat-.

Els pròxims reptes que encara la Clínica Terres de l'Ebre són, principalment, canvis estructurals, ja que, segons assenyalen des de la direcció, després de 75 anys el centre ha quedat envellit. Volen canviar-ne la imatge, modernitzar-la i millorar la tecnologia de què disposen. A més, si la pandèmia ho permet, durant este 2022 els agradaria poder celebrar tot un seguit d'activitats, com xerrades i exposicions, entre d'altres, per tal de celebrar l'efemèride, que ha incorporat un nou logotip a l'actual imatge corporativa. ■