

TORTOSA ■ NO ES POT NAVEGAR PER SOBRE DELS 800 METRES CÚBICS PER SEGON

El descens del nivell del riu Ebre permet de nou la navegació

Per Setmana Santa es va haver de suspendre pels grans desembassaments dels pantans riu amunt

M. M.

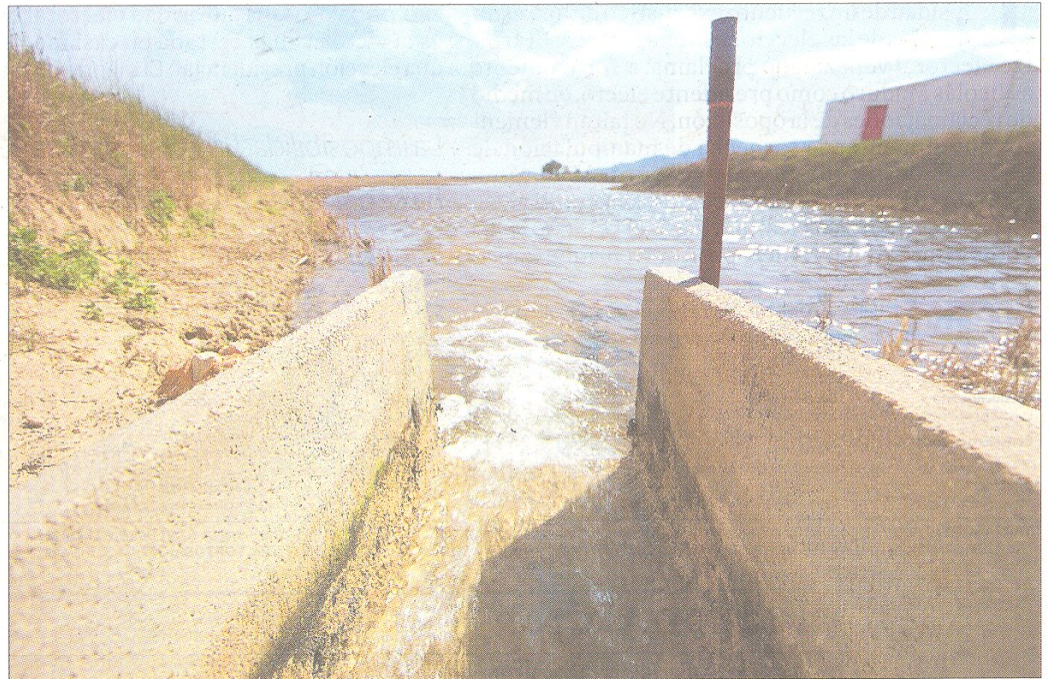
El lleuger descens dels cabals al tram final de l'Ebre, per sota dels 800 metres cúbics per segon, ha permès reobrir la resclosa de Xerta i la navegació fluvial entre les poblacions d'Ascó i Amposta. La campanya de navegació arrenca habitualment per Setmana Santa però enguany el canal navegable només va romandre obert un dia, ja que la resta els desembassaments controlats des del sistema de Mequinensa, Riba-roja i Flix va situar els cabals per sobre del màxim permès per navegar de forma segura i sense complicacions.

Ahir els pantans del sistema continuaven desembassant per fer lloc al volum d'aigua procedent de la part alta de la conca (molt abundant per les pluges i el desgel), però a un ritme molt menor que en els darrers tres mesos.

Així, segons les dades de Protecció Civil de la Generalitat, el desguàs era ahir de 720 metres cúbics per segon a Mequinensa, 600 a Riba-roja i 736 a Flix (pràcticament la meitat dels de fa només una setmana). Ahir a la tarda, Mequinensa es trobava al 89 per cent de la seva capacitat i Riba-roja, al 93 per cent.

Estabilitat

Pel que fa als cabals del riu al seu tram final, al pas per l'estació de mesurament de Tortosa era ahir



Solta de l'aigua, ahir a la tarda, en una finca del marge dret del Delta. FOTO: JOAN REVILLAS

CAMPANYA DE L'ARRÒS AL DELTA DE L'EBRE

L'aigua arriba als camps del marge dret

■ La Comunitat General de Regants del Canal de la Dreta de l'Ebre va iniciar ahir la solta de l'aigua a les primeres finques, el que suposa el tret de sortida a una nova campanya de l'arròs al Delta. Concretament, aquesta setmana s'ha començat a inundar la part més alta de l'hemidelta dret, mentre que la part baixa es farà en una segona fase, a partir de la

setmana que ve. El punt de separació és el camí que uneix Sant Jaume i la Ràpita, segons detallà el president de la Comunitat, Manel Masià. També per al dia 22 està previst que comenci la inundació al marge esquerre. En les properes setmanes quedaran sota l'aigua prop de 20.000 hectàrees d'arrossars. Posteriorment es procedirà a la

sembra, període durant el qual el Departament d'Agricultura vol intensificar les accions contra el caragol poma. Al marge dret confien que la presència de la plaga sigui enguany només testimonial, després que l'any passat hi van arribar diversos exemplars procedents del marge dret (on sí que està molt estesa), arran d'un sabotatge.

de 788 metres cúbics per segon, mentre que a Ascó arribava als 677.

Les previsions de la Confederació Hidrogràfica de l'Ebre són que els cabals es mantinguin per sota dels 800 metres cúbics per segon i amb una lleugera tendèn-

cia a la baixa a l'estació de Tortosa en els propers tres o quatre dies, pel que tot apunta que l'Institut per al Desenvolupament de les Comarques de l'Ebre (Idece) podrà mantenir obert el canal navegable de forma ja més continuada.

De forma paral·lela, la Comunitat de Regants de la Dreta també manté operativa la resclosa de Xerta perquè les embarcacions puguin superar el desnivell que suposa l'assut, en l'horari habitual de les 10 del matí fins a les 7 del vespre.