

DESENVOLUPAMENT

Set eurodiputats qüestionen la MAT de Forestalia davant la Comissió Europea

Parlamentaris d'ERC, Junts, PSC i En Comú Podem demanen a Brussel·les que es posicione

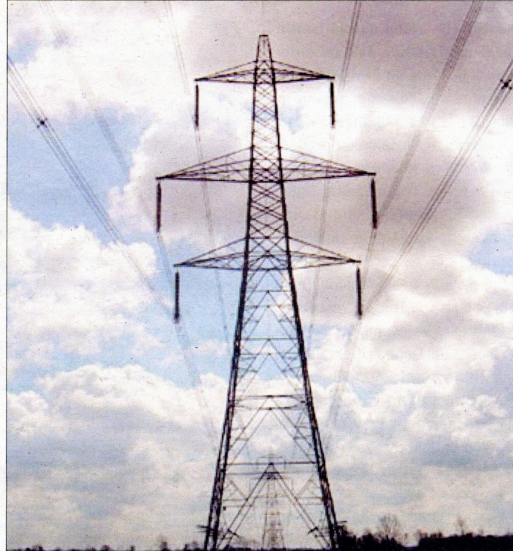
Ribera d'Ebre A. P.

La línia de Molt Alta Tensió (MAT) promoguda per Forestalia, continua sumant veus contràries. Si pràcticament tot el territori que travessa, entre Terol i el Baix Llobregat, s'oposa a la seua construcció, ara els partits polítics ho porten davant la Comissió Europea perquè es posicione. En concret, han signat una pregunta sobre com protegirà els espais naturals que travessa.

En concret, la MAT preveu travessar les Terres de l'Ebre, per la Terra Alta i la Ribera d'Ebre, i després endinsar-se al Camp de Tarragona fins a arribar al Baix Llobregat, a les portes de Barcelona. El projecte ha rebut les crítiques d'un gran nombre d'ajuntaments, consells comarcals i entitats socials dels territoris que afecta. D'altra banda, els partits polítics s'hi han anat posicio-

nant en contra, i també ho ha fet el Govern de la Generalitat i fins i tot el Govern de l'Estat a través de la ministra de transició ecològica, Teresa Ribera. La majoria de les institucions critiquen que la nova línia elèctrica pugui delmar encara més els cultius de la zona i, sobretot, el poc sentit que tindria produir l'energia a l'Aragó i transportar-la a través d'una línia elèctrica que travessa tot el territori.

El moviment d'oposició, però, segueix estenent-se, i ara set eurodiputats han portat el projecte davant la Comissió Europea. En concret, hi han signat els eurodiputats Jordi Solé i Diana Ribera (ERC), Carles Puigdemont, Clara Ponsatí i Toni Comín (Junts per Catalunya), Ernest Urtsun (En Comú Podem) i Javi López (PSC). La pregunta l'ha liderat l'eurodiputat republicà Jordi Solé, que ha preguntat a l'executiu comunitari



com protegirà els espais naturals afectats. El text demana a Brussel·les com respondrà "als impactes negatius que tindria la MAT a les zones incloses a Natura 2000 i sobre les espècies de vegetació i fauna classificades com a vulnerables".

Al text, Solé també s'interessa per "si la Comissió considera que el transport d'electricitat a tan llarga distància és adequat i compatible amb un model energètic distribuït i descentralitzat". I, finalment, demana a la CE si creu que és coherent que, encara que molts municipis dissenyen i implementen estratègies de desenvolupament, finançades sovint per la UE, basades en la millora i promoció del territori i el paisatge, estos mateixos municipis, al seu torn, hagen d'afrontar-se a infraestructures com esta línia de Molt Alta Tensió. ■