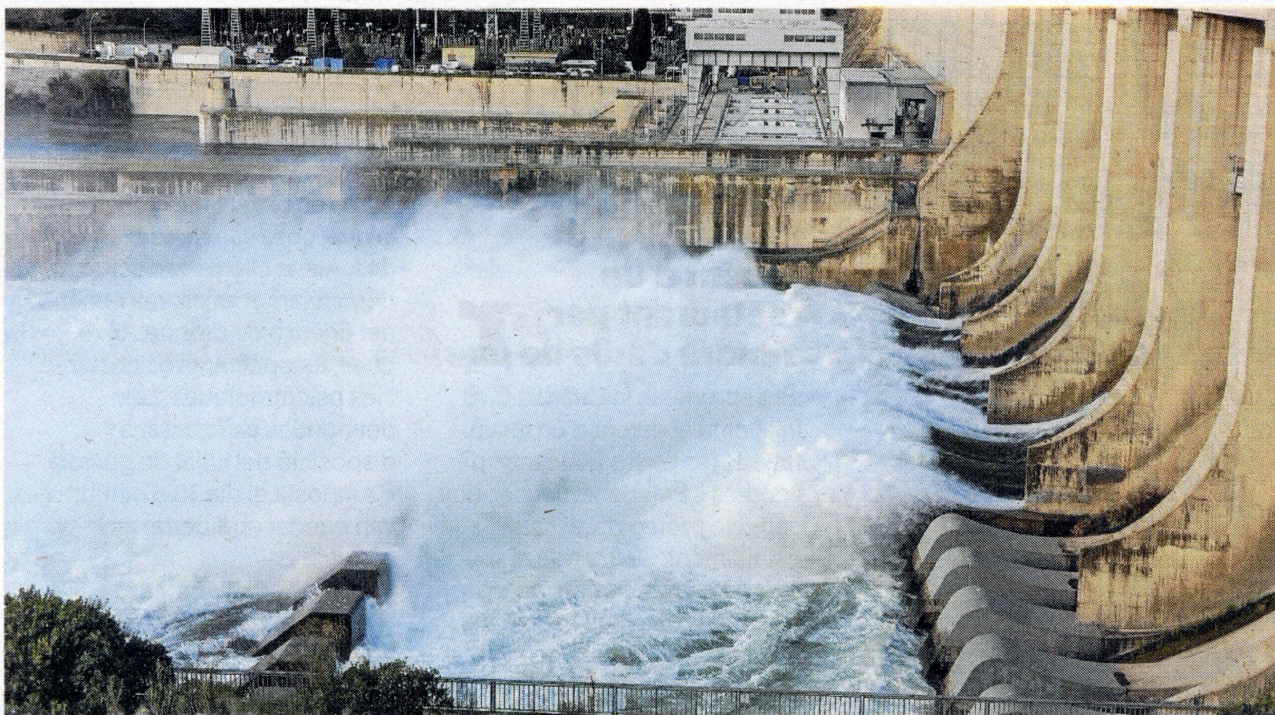




BIBLIOTECA *MARCEL·LÍ DOMINGO*

Recull de premsa local i comarcal



Desembassament al pantà de Riba-roja, ahir al matí. FOTO: JOAN REVILLAS

Flix

Crescuda al riu Ebre amb estudi sobre els sediments

Endesa limita l'operació a una punta de 1.200 metres cúbics per segon durant dues hores i mitja, per la sequera dels últims mesos

M. MILLAN

FLIX

Endesa va dur a terme ahir una crescuda controlada aigües avall del sistema d'embassaments de Mequinensa, Riba-roja i Flix. Va ser una única punta de 1.200 metres cúbics per segon, igual que la de la primavera, ja que «l'estiu i el principi de la tardor estan essent secs», segons informà la Confederació Hidrogràfica de l'Ebre (CHE). El desembassament atén al Pla Hidrològic de la Demarcació de l'Ebre, que estableix al tram

final del riu dues crescudes a l'any per «renaturalitzar el règim de cabals», reduir la presència de macròfits (plantes aquàtiques) i mantenir els cabals ecològics, a més de l'anàlisi de la mobilització de sediments. I és que una de les mesures que inclou el nou pla hidrològic, actualment en exposició pública, i també el futur pla de protecció del Delta, és la realització de proves d'adaptació per a la mobilització de sediments de les crescudes controlades. Per això, tècnics de la Confederació i del Centro de Estudios y Experimen-

tación de Obras Públicas (CEDEX) es van desplaçar al riu per a fer un seguiment d'aquesta avinguda, que es va notar especialment al meandre de Flix, així com a l'alçada d'Ascó i Vinebre.

Segons la CHE, aquesta acció s'integra en els eixos de gestió per a un Ebre Sostenible. En concret, respon als eixos 3 i 4 de millora de l'estat ecològic de les masses d'aigua i renovació de la dinàmica fluvial. La resta dels cinc eixos són la millora del coneixement, de la gestió i la garantia de subministrament per als usos essencials.

