



BIBLIOTECA *MARCEL·LÍ DOMINGO*

Recull de premsa local i comarcal

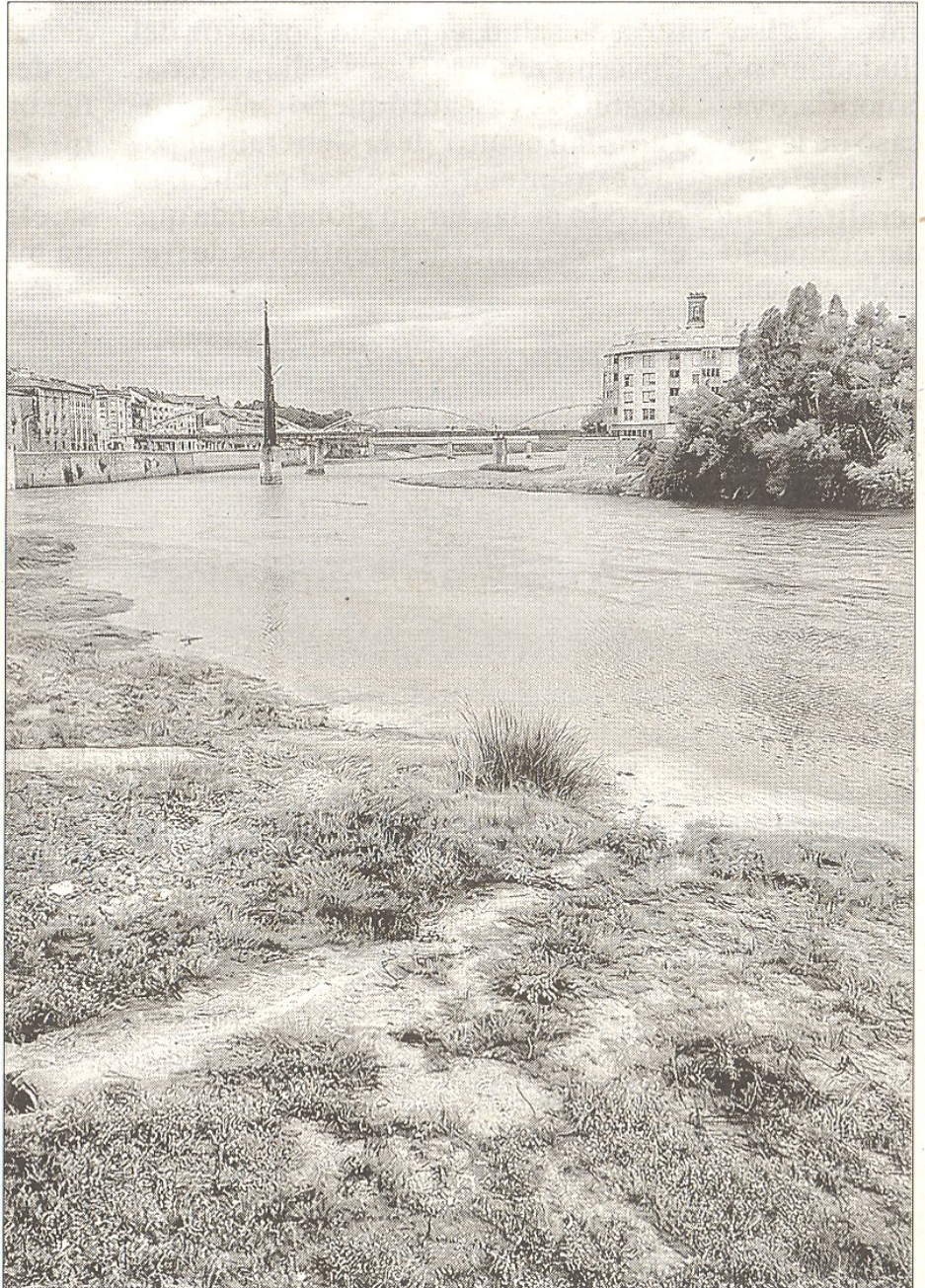
El govern en funcions desestima el transvasament de l'Ebre a Castelló

Un cop passades les eleccions generals, el govern central ha fet efectiu el mandat del Tribunal Suprem i s'ha pronunciat en contra del transvasament de 90 hectòmetres cúbics d'aigua de l'Ebre a Castelló, demanat per la Diputació de la província veïna.

PER M. M./AGÈNCIES

Aquesta 'petició' d'aigua de l'Ebre data del 2005 i havia estat desestimada per l'Estat per silenci administratiu, fet que la Diputació de Castelló va recórrer el 2007. El Tribunal Suprem va estimar en part aquell recurs aquest estiu passat, instant el govern a pronunciar-se de forma explícita. Quatre mesos més tard i un cop passades les eleccions generals, finalment el Ministeri de Medi Ambient ha emès una resolució, a través de la Subdirecció General de Planificació i Ús Sostenible de l'Aigua. En aquesta resolució el Ministeri desestima tant el transvasament de 90 hectòmetres cúbics anuals com la creació d'un Consorci d'Aigües de Castelló per gestionar-lo.

La negativa es basa en criteris tècnics i té en compte que una petita part del territori castello-nenc està inclòs dins la conca de l'Ebre i la majoria dins la conca del Xúquer. Segons el Ministeri, la petició dels cabals sense més precisió crea un conflicte, ja que es tracta d'una sol·licitud «híbrida» entre una assignació de cabals dins de la mateixa conca, pròpia del pla de conca de la demarcació hidrogràfica de l'Ebre, i un transvasament entre conques, que correspon al Pla Hidrològic Nacional.



► El riu Ebre al seu pas per Tortosa presenta en els darrers mesos un cabal força baix, proper al mínim ecològic. FOTÓ: JOAN REVILLAS

gons els seus càlculs corresponents a l'aportació de Castelló a l'Ebre i a una part de l'aigua que «acaba anant al mar». Des de les Terres de l'Ebre també hi va haver reaccions, amb pronunciaments oficials en contra d'ajuntaments com el de Tortosa o Amposta, i l'oposició frontal de la Plataforma en Defensa de l'Ebre.

90
hectòmetres
cúbics anuals

Aquesta era la

