

ENERGIA

# Projecten una MAT de 180 quilòmetres, que travessaria la Ribera d'Ebre i la Terra Alta

La línia elèctrica aniria des d'Aragó fins al Baix Llobregat travessant les Terres de l'Ebre i el Camp de Tarragona

Móra d'Ebre A. Prunera

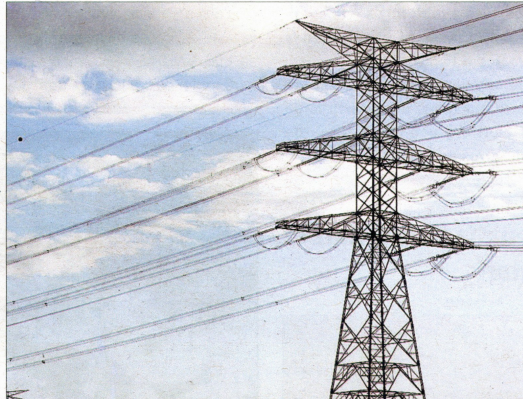
L'empresa elèctrica Forestalia ha projectat una línia elèctrica de Molt Alta Tensió (MAT) que aniria des d'Aragó fins al Baix Llobregat, creuant la Terra Alta, la Ribera d'Ebre i el Camp de Tarragona fins a arribar a l'àrea metropolitana de Barcelona. El projecte ha generat l'oposició del territori i ajuntaments, consells comarcals i sindicats agraris ja ultimem les seues aHegacions, que hauran de presentar el mes de setembre.

La publicació del projecte de la nova MAT al Butlletí Oficial de l'Estat (BOE) va arribar este més d'agost, en ple estiu, un fet que ha estat denunciat per les administracions locals. Ajuntaments i consells comarcals de tota la demarcació de Tarragona s'han hagut d'organitzar amb celeritat per a contractar un equip de tècnics

d'urbanisme, medi ambient i juristes per tal de presentar aHegacions que aconseguisquen frenar el projecte. El document d'aHegacions està a punt d'enllestir-se, ja que el període per a poder-les presentar acaba este mes de setembre.

Els consells comarcals de la Terra Alta i la Ribera d'Ebre s'han adherit al gran pacte i també els ajuntaments afectats per la nova MAT, que travessaria els termes municipals de Batea, Corbera d'Ebre, Gandesa, la Fatarella, Ascó, Garcia i Móra d'Ebre. També presentaran aHegacions entitats ecologistes i ambientalistes com Xarxa Sud i sindicats agraris com la Unió de Pagesos.

El coordinador d'Unió de Pagesos a les Terres de l'Ebre, Miquel Piñol, ha denunciat que **"la nova MAT creuaria set Denominacions d'Origen i suposaria una pèrdua de te-**



Una nova MAT podria travessar municipis de la Ribera d'Ebre i la Terra Alta.

**rreny de cultiu per allà on passaria". "Suposarà també que els agricultors no podran construir cellers, magatzems o granges als llocs on**

**passe la línia elèctrica i també hi haurà una forta petjada sobre el paisatge i, sobretot, el sector de l'enoturisme"**, ha defensat Piñol.

A banda de la MAT de Forestalia que arribaria fins al Baix Llobregat, l'empresa ha projectat també un ramal que uniria Calaceit i Gandesa i afectaria també els termes de Batea i Vilalba dels Arcs. A més, l'empresa Green Capital Development també ha presentat una nova línia que aniria també des de la zona de Terol fins a Ascó.

A la vegada, Francisco Garcia, portaveu de Xarxa Sud, ha assegurat en declaracions a Ràdio Móra d'Ebre que **"el model energètic no és eficient si consistix a transportar l'energia des de les zones rurals i allunyades fins a les grans ciutats". "No pot ser que l'energia es produisca a 400 quilòmetres i la transporten fins a les àrees metropolitanes, perquè llavors ja no és energia sostenible"**, afegix Miquel Piñol. ■