

## Un aiguat de 190 litres als Ports omple barrancs i talla una carretera local

Trànsit va tallar la carretera de Bot a Prat de Comte pel desbordament del riu Canaletes

A. CARALT

Un espectacular episodi de dos dies de pluja al massís dels Ports, prop de 190 litres per metre quadrat, unit al desgel de la molta neu acumulada a les cotes altes van omplir ahir fins al límit de la seva capacitat els rius i barrancs que neixen al massís. Només en el dia d'ahir van caure prop de 123 litres per metre quadrat a l'estació meteorològica dels Ports, fet que va incrementar fins al desbordament els rius Estrets, Algars i Canaletes.

La incidència més destacada fou el tall de la revirada carretera Tv-3301 entre Bot i Prat de Comte a causa del desbordament del Canaletes. Un segona zona afectada fou la carretera entre Arnes i Lledó en la confluència del riu Estrets amb l'Algars. El mateix Algars, a l'altura de Caseres, pro-

**Els rius Canaletes, Algars i Estrets van baixar ahir amb un çabal molt superior a l'habitual**

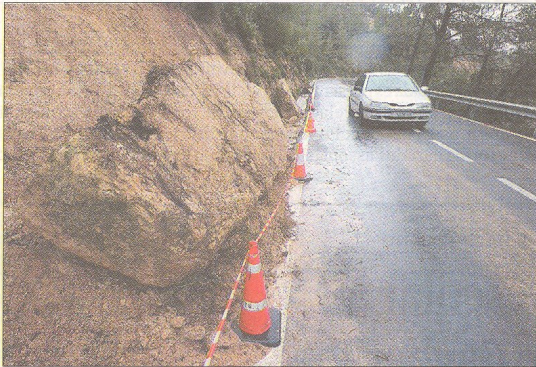
voçà petits desbordaments a la zona d'esbarjo situada a la riba del riu, explicà al *Diari* l'alcalde, Josep Maria Peris.

Esvan produir desprendiments de terres a la carretera de Bot i Horta de Sant Joan i alguns camps de cultiu van quedar inundats. L'aigua, tanmateix, també deixà imatges de gran bellesa com l'espectacular salt del Ferrassó, prop del Mirador dels Ports. Al marge d'això, els alcaldes consultats no van reportar cap dany significativa a les infraestructures dels municipis.

Al Baix Ebre també es va produir la crescuda de molts barrancs que desemboquen al riu Ebre i algunes esllavissades. És el cas de la carretera de pujada al Seminari, a la ciutat de Tortosa, que es va haver de tallar per la presència de roques a la calçada.



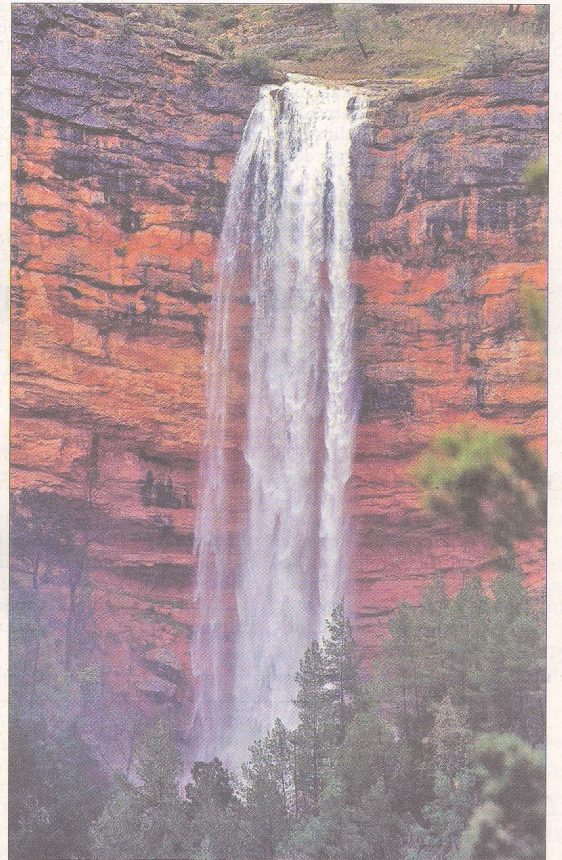
La carretera local entre Bot i Prat de Comte va quedar tallada al trànsit pel desbordament del riu Canaletes. FOTO: JOAN REVILLAS



La força de l'aigua va provocat desprendiments de terra a la carretera entre Bot i Horta de Sant Joan, ahir al migdia. FOTO: JOAN REVILLAS



La intensa precipitació a Horta de Sant Joan, prop de 60 litres en dos dies, ha deixat alguns camps de cultiu inundats. FOTO: JOAN REVILLAS



Espectacular imatge del salt del Ferrassó des del camí d'accés a l'àrea recreativa de la Franqueta. FOTO: JOAN REVILLAS