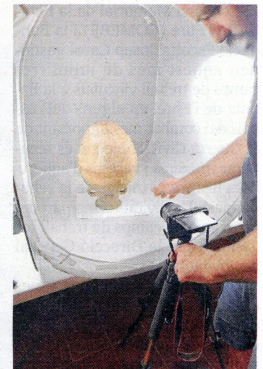


El GRAP crea un museu virtual amb peces del Complex Sant Jaume

El projecte consisteix en recreacions en 3D del material trobat als jaciments arqueològics ibers d'Alcanar i Ulldecona



Les peces es fotografien des de tots els angles possibles. FOTO: GRAP

Moltes peces recreades s'exposen a la Casa O'Connor. FOTO: JOAN REVILLAS

J. JOAQUIM BUJ
ALCANAR

El Grup de Recerca en Arqueologia Protohistòrica (GRAP) de la Universitat de Barcelona emprèn un nou projecte per generar una mena de museu virtual a la plataforma Sketchfab, on tothom qui vulgui podrà gaudir de les magnífiques peces dels jaciments de Sant Jaume i Moleta del Remei d'Alcanar i de la Ferradura i Cogula d'Ulldecona, en format 3D i alta resolució. La plataforma permet que els usuaris que en tinguin perfil puguin penjar imatges tridimensionals de tot tipus d'objectes. És molt utilitzada per museus o universitats, entre altres.

L'arqueòleg i director de l'equip, David García, indica que «hem començat amb una prova pilot amb vint peces de Sant Jaume i una de la Moleta. En breu, les persones que visiten el canal podran remenar-les, donar-hi la volta amunt i avall, entrar en el seu interior i tot el que vulguen fer amb elles, amb plena llibertat».

García destaca la magnífica feina de fotogrametria feta a la Casa O'Connor d'Alcanar per part de Jorge Botero Anibal Barca (l'especialista en la matèria al GRAP de la Universitat de Barcelona), amb l'assistència imprescindible de Carme Saorin.

I és que, abans d'introduir les imatges al programa, cal fotografiar cada peça de tots els angles possibles. Per això, s'ha d'anar amb una mena d'estudi fotogràfic portàtil. Després, aquestes fotos s'introdueixen en un programari d'accés lliure que en produeix les imatges en 3D, les quals es penjen a la plataforma. Les recreacions conserven les mides i colors de la peça original.

«Al nostre canal a Sketchfab ja es pot fer un tastet del que serà tot plegat, a partir d'algunes poques recreacions en tres dimensions de peces nostres, realitzades ja fa temps per altres institucions. Ho trobareu al següent enllaç <https://sketchfab.com/GRAP/collections>», indica l'arqueòleg David García.

El procés de creació del museu virtual és relativament ràpid. El projecte s'ha endegat aquest juliol i el GRAP confia tindre'l acabat a mitjans de l'any que ve. Aleshores s'espera que estiguen a la plataforma Sketchfab totes les peces conservades senceres dels quatre jaciments (la Moleta, Sant Jaume, la Ferradura i la Cogula).

La col·lecció virtual permetrà veure junts elements dipositats en diversos museus

Totes les restes exposades a la Casa O'Connor (que alberga el Centre d'interpretació de la cultura dels ibers) es podran visionar al canal del GRAP a Sketchfab, el grup de recerca ha agraït la col·laboració, com sempre, de l'Ajuntament d'Alcanar. La plataforma permetrà veure conjuntament peces dipositades en diferents museus d'arreu de Catalunya.

Segons David García, la iniciativa aporta a la divulgació del patrimoni ibèric (i també anterior) la possibilitat d'accedir a les peces que es vulgui, quan es vulgui i on es pugui, «des de qualsevol lloc del món», remarca. «Aquesta experiència obre un ventall d'activitats a escoles, instituts i al públic en general, des de tallers divulgatius a xerrades o exposicions, per exemple», insisteix.

El GRAP planteja dues línies de divulgació mitjançant l'aplicació de les noves tecnologies: per una banda, la creació d'aquest museu virtual i, d'altra banda, la reproducció en 3D de la vaixella trobada al jaciment de Sant Jaume-Mas d'en Serra. Una impressió en la qual es treballa des del 2019 que farà possible noves actuacions de divulgació o, fins i tot, recrear com seria un banquet a l'època preibera.

El Complex Sant Jaume (CSJ) (primera edat del ferro, 800-550 aC, pre-ibèric) és una hipòtesi de treball del grup de recerca (GRAP-UB), segons la qual els jaciments

de la Moleta del Remei i Sant Jaume-Mas d'en Serra (Alcanar), junt a la Cogula, la Ferradura i el Castell d'Ulldecona formarien una sola unitat política, un cabdillatge, on cadascun tindria una funció diferent. Tot plegat en un territori, les terres del Sénia, on hi podria haver hagut, coetàniament i possiblement en competència, altres cabdillatges.

Diversos estudis volen arribar a proposar possibles funcions complementàries per a cadascun dels nuclis en el marc d'aquest cabdillatge CSJ: quin faria de talaia, quin de punt de control de rutes estratègiques, quin de poblat gran, quin de gran residència de cabdill...

Després que l'any passat no es poguessin dur a terme per la pandèmia, el pròxim mes d'agost es reprendran les excavacions al jaciment de Sant Jaume (considerat pels arqueòlegs com la gran residència del cabdill), això sí, amb un nombre molt més reduït de participants. També es realitzarà la jornada de portes obertes, en format virtual per segon any consecutiu, una vegada s'acabi la campanya d'enguany.

Precisament, el jaciment de Sant Jaume, situat entre Alcanar i les Cases, aportarà unes 200 peces al museu virtual que el GRAP està creant.