

**MONTSIÀ** ■ SE SITUA A L'ANTIGA 'CASETA DE RAIMUNDO'

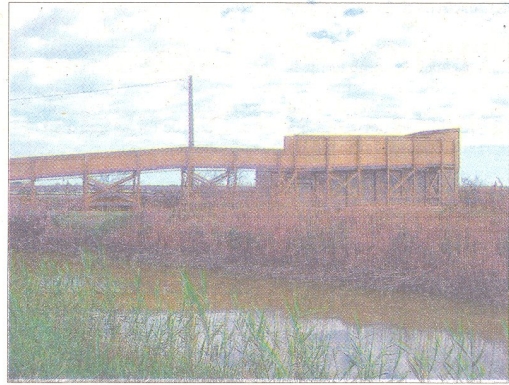
## El Parc Natural del Delta estrena un nou mirador a la llacuna de la Tancada

■ El Parc Natural del Delta de l'Ebre del Departament d'Agricultura, Ramaderia, Pesca, Alimentació i Medi Natural ha posat en marxa un nou mirador faunístic situat a la bassa de la Tancada. El mirador s'ha construït a sobre d'una edificació ja existent, la caseta de Raimundo, i rebrà aquest nom. Com és habitual en els criteris tècnics constructius del Parc, l'accés a l'observatori, de

cinc metres d'alçada, s'ha adaptat per a persones amb mobilitat reduïda, gràcies al disseny d'una rampa de 21 metres, d'1,05 d'amplada i amb un pendent mitjà del 6 per cent. Els visitants que arribin aquests dies al parc ja el podran utilitzar per descobrir i admirar els alts valors naturals d'aquest espai protegit.

Majoritària i estratègicament situats al voltant de les basses,

els miradors permeten descobrir i admirar els alts valors naturals d'aquests rics, però alhora fràgils, espais protegits. Des de la seva creació, el Parc ha anat substituint els antics observatoris, renovant-los i creant-ne també de nous, seguint una tipologia de miradors concreta, i ubicant-los en diferents zones amb un alt contingut paisatgístic i faunístic.



Panoràmica del nou mirador de la bassa de la Tancada, obert ja durant aquesta Setmana Santa. FOTO: DEPARTAMENT D'AGRICULTURA

Font: [biblioteca.tortosa.cat](http://biblioteca.tortosa.cat)