

EL FUTUR DEL DELTA

## Deltebre recull massivament al·legacions per a no perdre 500 metres de costa

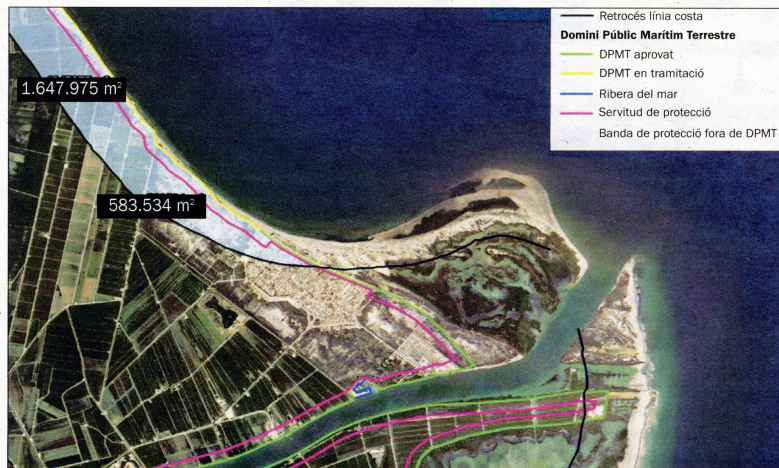
Fins a 400 propietaris es poden veure afectats pel canvi de Domini Públic entre el Fangar i Riumar

Deltebre Josep M. Arasa

El municipi de Deltebre, d'11.500 habitants, ha posat en marxa estos últims dies una mobilització general dels seus veïns i entitats, per a aconseguir reunir centenars o milers d'al·legacions amb un objectiu molt clar: aturar el Pla de protecció del delta de l'Ebre que el Ministeri de Transició Ecològica (MITECO) té en exposició pública fins al proper 6 d'abril, i canviar-lo per un altre que tinga en compte el que proposa el Pla Delta publicat fa mesos per la Taula de Consens, de la qual també forma part el mateix Ajuntament de Deltebre.

La pàgina web de l'Ajuntament ha inclòs recentment fins a quatre models de document d'al·legacions per a materialitzar esta protesta, que s'afegix a una altra que ja té confrontats l'Ajuntament i Costes: la paralització del Pla general d'ordenació urbana (PGOU), precisament perquè l'organisme estatal ha fet un informe desfavorable per a la planificació en la zona en qüestió, la costa de Deltebre.

Pel que fa a les al·legacions que ara s'han començat a recollir, destaca que en la primera, enfocada a la ciutadania en general, també s'accepten signatures de veïns de fora del municipi. Les altres van dirigides als sectors productius i associacions municipals, i els dos últims documents estan preparats per als propietaris de sòl agrícola, i per als d'habitatges i sòl d'interès turístic.



Els documents mostren un rebuig frontal a les propostes del pla de l'Estat, elaborat pel CEDEX. Totes les al·legacions coincidixen a demanar modificacions a la proposta actual, i "inversions" i "alternatives" en direcció oposada a les propostes presentades. Demanen mesures encaminades a "salvaguardar la morfologia del Delta" i la "supervivència" dels seus veïns. I un tema clau: "que es respecte l'actual delimitació del Domini Públic Marítimoterrestre" (DPMT), que si es modifica com està plantejat, en el cas de Deltebre pot arribar a afectar 400 propietaris.

**QUATRE MODELS D'AL·LEGACIONS** El gros dels quatre models d'al·legacions és pràcticament igual,

però es diferencien diferents aspectes. El document dels sectors productius demana "garantir un futur digne", mentre que el dels propietaris de sòl agrícola incidix que "es retire" l'actuació que afecta la superfície de reg. El dels propietaris d'habitatges i sòl turístic demana que hi haja "actuacions per a la protecció del sòl urbà" i de "la propietat privada". I en tots els casos apellen al fet que el Miteco faça cas al que proposa la Taula de Consens.

La redacció dels escrits inclou expressions com que el Pla és una "agressió directa" que no ha valorat "la supervivència social", "es produïx una injustícia sense cap tipus d'escrúpols", "ens sentim deseparats, sols, abandonats, despulats, tristos i

sense inversions"; és "una discriminació absoluta" i dixa el municipi davant "una manca de seguretat jurídica" que sembla flagrant.

Esta inseguretat jurídica té a veure amb el fet que el Miteco ha presentat un pla, de 650 folis, "com un pla de plans, un full de ruta", tot obrint un procés de participació pública en el qual es poden presentar "aportacions, suggeriments i comentaris", però que segons la Taula de Consens, "no té valor juridicoadministratiu". Així els ho hauria comunicat el secretari d'Estat, Hugo Morán.

Sembla clar que la confiança entre les dos parts s'ha perdut. L'alcalde de Deltebre porta setmanes trucant a Madrid, per a intentar desbloquejar la paralització del PGOU, però sosté

que els representants de Costes no es posen al telèfon.

El web de l'Ajuntament informa que els escrits es poden presentar a la mateixa casa consistorial, al Consell de Riumar, al Centre Esportiu del Delta, i també a la seu de la Comunitat de Regants de l'esquerra de l'Ebre. I és que, de forma paral·lela, diverses entitats municipals també s'han mobilitzats per a donar suport a esta mobilització general, com la mateixa junta rectora del Parc Natural del Delta de l'Ebre, convocada per a este divendres.

Segons fonts municipals, si es trasllada al cadastre de Deltebre la línia que l'Estat marca als seus mapes per a aplicar la nova delimitació del DPMT, queden afectades 422 parcel·les, 394 propietaris, 137 construccions, i 400 hectàrees. És una línia que penetra "una mitjana de 500 metres, i de 600 metres en algun punt", terra endins del terme municipal. Afecta una llarga franja des de Riumar al Fangar, amb grans afectacions a la finca de Bombita, bassa de l'Arena i zona de 'Niño Perdido'.

Sobre esta zona, el Pla Delta presentat per la Taula de Consens feia esta petició: "Es requerixen actuacions urgents que aporten solucions a curt termini, i que permeten recuperar una amplada de platja suficient i millorar la capacitat de resposta dels sistemes naturals. Este sector pot ser propici per a l'assaig de mesures estructurals a l'interior del mar que reduïsquen la força incident dels temporals".