

MEDI AMBIENT

## El GEPEC vol ampliar el parc natural dels Ports i busca el consens dels ajuntaments

Els consistoris estudien la possibilitat d'incloure nous terrenys al parc natural, però encara amb molts dubtes

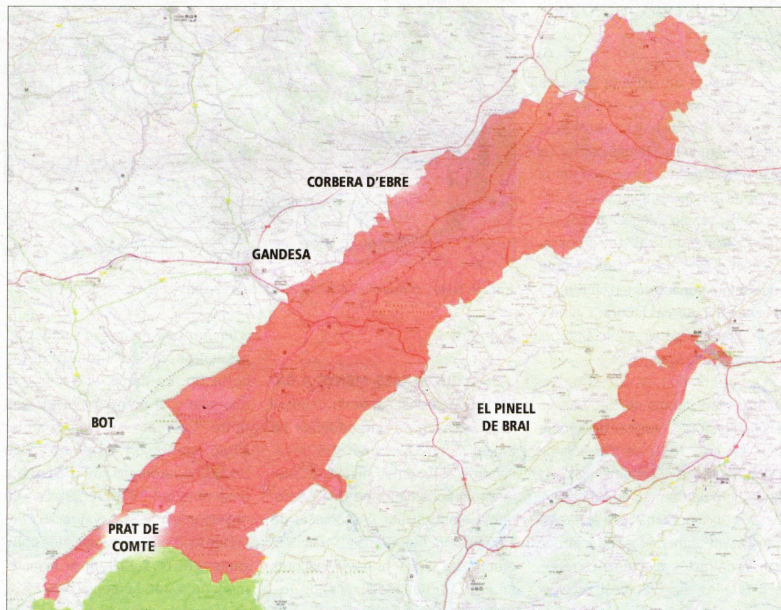
Horta de Sant Joan Andreu Prunera

El parc natural dels Ports podria ampliar la seua superfície i incloure les serres de Pàndols i Cavalls i el seu entorn. El Grup d'Estudi i Protecció dels Ecosistemes Catalans (GEPEC) ha fet un estudi tècnic que ja ha presentat als ajuntaments de Gandesa, Horta de Sant Joan, Pinell de Brai, Prat de Comte, Corbera d'Ebre i també a Miravet, Benissanet i Móra d'Ebre. Els ajuntaments ja tenen la proposta sobre la taula per a decidir si donen llum verda a la proposta o volen posar-hi algunes modificacions.

Des del GEPEC consideren que l'ampliació del parc natural seria un gran pas endavant i, sobretot, amb la inclusió de les serres de Pàndols i Cavalls, que en van quedar excloses en el moment de la declaració del parc. Segons han assegurat fonts de l'entitat a este SETMANARI, suposaria un pas endavant en la conservació dels territoris amb un alt valor natural i la preservació d'espècies autòctones i activitats tradicionals. A més, la declaració de noves zones com a parc natural suposaria, a la vegada, una figura de protecció que impediria la proliferació de grans centrals productores d'energia, com parcs eòlics o fotovoltaics, a la zona. De moment, la proposta ha rebut el suport d'una cinquantena d'entitats i associacions vinculades amb el medi ambient i la preservació de la natura.

El GEPEC ha obert una línia de diàleg continuada amb els ajuntaments i tenen previst que es puguin arribar a acords en les properes setmanes, quan es faria pública la proposta definitiva que es traslladarà al departament de Territori i Sostenibilitat de la Generalitat. Tot i això, a hores d'ara no existix un consens al voltant de l'ampliació i alguns ajuntaments -com el de Gandesa o el d'Horta de Sant Joan- reconeixen que els fa falta més informació i alguns compromisos.

En el cas d'Horta de Sant Joan, el municipi de la Terra Alta amb més hectàrees dins el parc natural dels



Mapa dels terrenys que inclouria la possible ampliació del parc natural dels Ports (en roig). / CEDIDA

Ports, l'alcalde, Jordi Martín, assegura que **"s'ha d'obrir un procés de debat i diàleg dins el municipi"**. Ac-

### L'ampliació del parc natural inclouria terrenys de la Ribera d'Ebre

tualment, prop del 90% de les hectàrees d'Horta que són dins el parc natural són de propietat de l'Ajuntament, però amb l'ampliació que ha presentat el GEPEC, la majoria de terrenys que s'inclourien són de titularitat privada. **"Hem de parlar amb els particulars afectats i també amb diferents entitats culturals, conservacionistes i esportives per a prendre una decisió conjunta com a municipi"**, planteja Martín. Tot i que l'alcalde reconeix que les hectàrees actuals són **"suficients"**, assegura que no han estat un obstacle per haver pogut fer una gestió

forestal acurada o haver pogut mantenir camins i zones d'interès. Tot i això, Martín planteja que **"si hi ha una ampliació, també hi hauria d'haver un augment del pressupost per a gestionar este terreny i un augment del personal"** que treballa en la preservació del Parc Natural dels Ports.

D'altra banda, fonts de l'Ajuntament de Gandesa han reconegut que tenen dubtes arran de l'ampliació i, per això, necessitaran temps per a estudiar detingudament la proposta. La principal inquietud és que l'ampliació de l'espai protegit pugua dificultar la gestió municipal d'alguns actius turístics de referència, com és el cas del balneari de la Fontcalda. També hi ha la incertesa sobre les possibles afectacions en la gestió forestal, ja que el municipi ha estat un dels pioners a implantar la xarxa de calor de la Diputació de Tarragona, abastint un conjunt d'edificis municipals amb una nova caldera de biomassa.

Altres municipis han rebut la pro-

posta amb els braços oberts, com és el cas del Pinell de Brai. L'alcalde, Eva Amposta, destaca que

### Alguns ajuntaments veuen amb recel les limitacions que puga comportar l'ampliació

**"la proposta d'ampliació és de les poques bones notícies que han arribat al territori"** en les darreres setmanes. **"Els parcs naturals suposen un avenç socioeconòmic per a l'entorn, i està demostrat en xifres"**, assegura l'alcalde, que destaca que es podria fer un gran pas endavant **"en polítiques de conservació i preservació, apostant per valors com la sostenibilitat i el respecte pel medi ambient, a la vegada que es promouen activitats com el turisme sostenible o l'agricultura tradicional"**.

L'ampliació inclouria també al-

### DESTACAT

#### L'ampliació dels Ports: una assignatura pendent

■ L'ampliació del parc natural dels Ports ha estat una iniciativa que s'ha plantejat en diferents ocasions en els últims anys. De fet, el 2014, la proposta del Consell Comarcal tenia el vistiplau de la majoria d'ajuntaments, però l'oposició d'Horta de Sant Joan -llavors governada pel PP i el PSC- va fer impossible l'ampliació cap a altres territoris. L'any passat, des del Consell es va anunciar que es reactivaria la proposta, amb el diàleg de tots els ajuntaments de nou i amb la voluntat d'arribar a un acord perquè les serres de Pàndols i Cavalls i d'altres indrets amb un interès natural elevat quedessen dins el parc natural.