

MASSIFICACIÓ EÒLICA

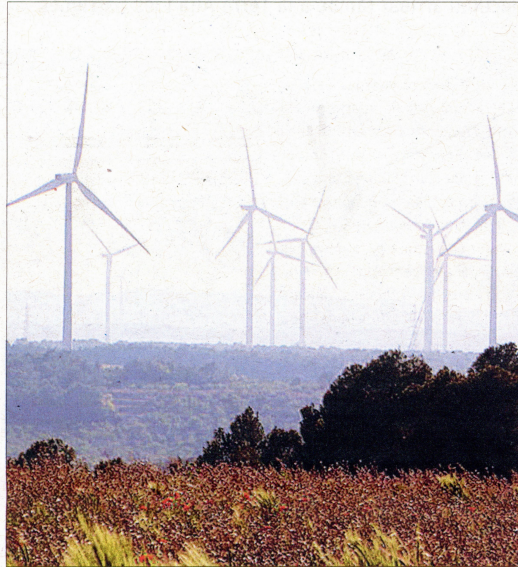
La DO Tarragona s'oposa a la massificació eòlica i demana suport als ajuntaments

La DO demana una moratòria per a la construcció de nous parcs eòlics i que es redistribuïxen arreu de Catalunya

Vinebre A. P. / ACN

El Consell Regulador de la Denominació d'Origen Tarragona ha presentat un manifest en contra de la massificació eòlica i fotovoltaica a les comarques de les Terres de l'Ebre i el Camp de Tarragona. La DO demana la modificació del Decret d'emergència climàtica 16/2019 perquè permeti la participació del territori, i una moratòria concessió de llicències d'obres municipals mentre no es revise la normativa. Ara faran arribar el text a Ajuntaments i consells comarcals perquè ho aproven en format de moció

Tot i que el text dixa constància que la DO es posiciona a favor de l'energia renovable, alerten a la vegada que està en risc la **"qualitat paisatgística, mediambiental i turística"** del territori. I és que al sud de Catalunya es concentra el 47% de la producció eòlica i el 33% dels



La DO Tarragona veu perjudicial la massificació eòlica / L'EBRE

parcs solars actualment en tramitació. A més, s'hi sumen les centrals hidroelèctriques de Ribarroja d'Ebre i Flix.

Així, el Consell Regulador de la DO Tarragona s'ha sumat al **"crit d'alerta"** d'entitats ecologistes i socials del territori contra la massificació energètica que pot suposar l'allau de projectes per a construir grans centrals fotovoltaïques i eòliques a les comarques del seu territori, com és el cas de la Ribera d'Ebre. Preocupats per la preservació dels valors paisatgístics de la zona, necessària per al futur del sector agroalimentari i de l'enoturisme, el Consell Regulador signa el manifest, que també es lliurarà als partits polítics del Parlament, on es demana una revisió i modificació del decret energètic que evite **"la concentració"** d'estes infraestructures en un territori limitat, així com **"la seua proliferació massiva"**

La DO Tarragona també reclama

un pla territorial sectorial per a repartir estes energies arreu del país **"de forma equitativa i respectuosa amb el medi ambient"** i que prioritze les petites explotacions, el sòl urbà i prop de les àrees de consum, en lloc dels grans complexos energètics. El Consell Regulador ha

La DO reclama que es redistribuïsquen els parcs eòlics entre tots els territoris de Catalunya

advertit que la proliferació de centrals solars i eòliques perjudica els cellers, resta valor a les vinyes i als seus paisatges i, en conseqüència, als seus vins. **"Cal evitar llocs d'impacte paisatgístic elevat i d'elevada significació per a la societat"**, defensen. ■