

Places i carrers porticats dels nostres pobles i ciutats

Tortosa, pèrdues de l'urbanisme medieval

PLAÇA D'AGUSTÍ QUEROL, ANTIGA PLAÇA DE LA FONT



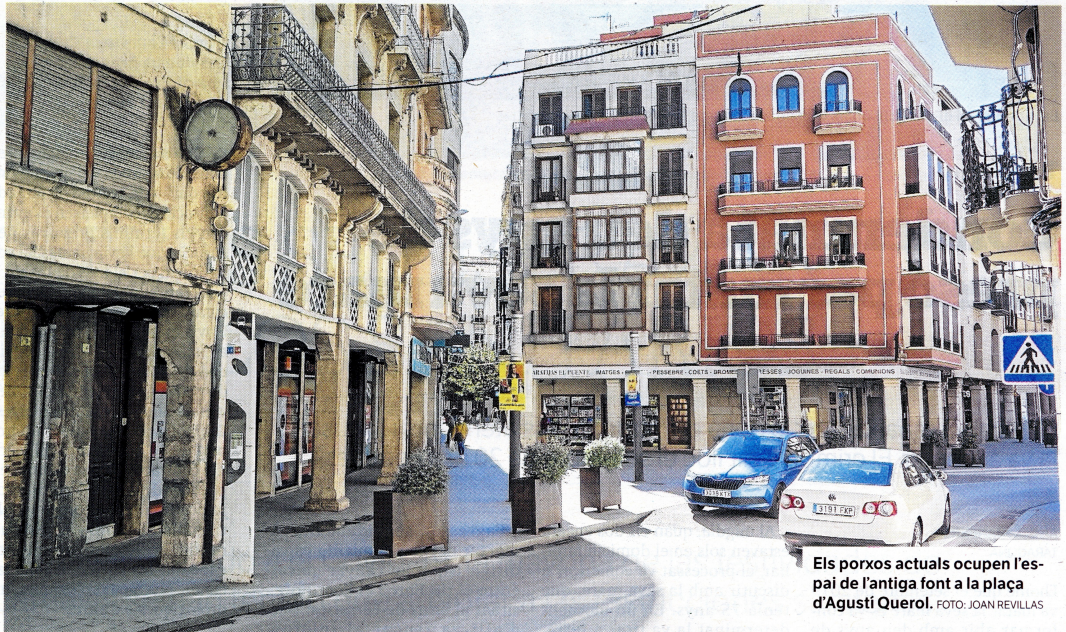
TEXT: JOAN FIGUEROLA
jfiguerola@coac.net

El 'Diari' presenta avui el tercer lliurament de la sèrie 'Places i carrers porticats dels nostres pobles i ciutats' amb exemples de les pèrdues de l'urbanisme medieval de la ciutat de Tortosa.

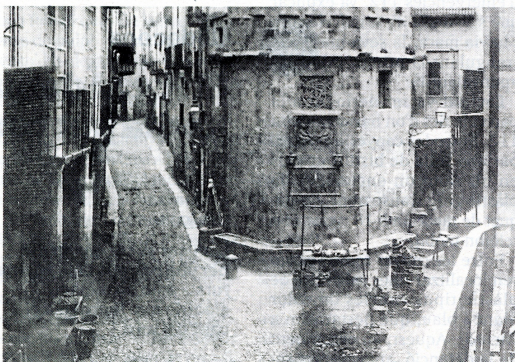
Joan Figuerola és arquitecte (Figuerola-Gavaldà-Romera Arquitectes)

Les antigues places de la Font i de les Cols ocupaven una situació estratègica a l'entrada de Tortosa arribant pel riu Ebre. Des d'època ibèrica, la dominació grega, l'esplendorós període de la Dertosa romana i l'ocupació musulmana iniciada l'any 714, Tortosa sempre ha estat vinculada amb el comerç fluvial. Amb unes dimensions reduïdes i una planta triangular acabada amb l'ample de l'entrada a la petita plaça del Pont de Pedra, la plaça de la Font ha estat un dels espais més dinàmics de la ciutat des dels seus inicis. La font monumental gòtica que li donava nom i les dues façanes porticades de levant i ponent, oferien un marc immillorable per les relacions veïnals i l'activitat de mercat. Destacats edificis modernistes d'inici del segle XX com la Casa Ramona Sechi i la desapareguda Fonda Europa (inicialment i fins a l'any 1913 situada entre el carrer Bonaire i la casa Sechi) amb amplis miradors vidrats a la façana, manifesten la pervivència del dinamisme d'aquest espai al llarg del temps.

Fotografies antigues mostren la plaça envoltada per edificis de planta baixa destinada al comerç i quatre plantes superiors a habitatges, configurant un teixit urbà medieval atapeït d'activitat ciutadana en el reduït espai entre el riu i la Suda. Els edificis vuitcentistes tenien les plantes altes ocu-



Els porxos actuals ocupen l'espai de l'antiga font a la plaça d'Agustí Querol. FOTO: JOAN REVILLAS



La font de l'antiga plaça de la Font, actual plaça d'Agustí Querol.



Imatge antiga de la plaça de les Cols. FOTOS: RAMON BORRELL

L'antiga plaça de les Cols es va perdre amb la construcció del pont i els estralls de la Guerra Civil

pades per habitatges amb una seqüència ordenada de balcons i els baixos destinats a un comerç afavorit pel generós espai porticat davant. Predominaven els terrats veïnals amb baranes de balustres sobre una gran cornisa i espais coberts amb teulada inclinada allotjant les golfes i espais de servei dels veïns. Els estralls dels bombardejos feixistes patits en aquesta zona estratègica d'en-

trada a la ciutat i l'ampliació del carrer Bonaire d'accés a la plaça pel costat nord, van mutilar l'urbanisme inicial de la plaça de la Font. Les posteriors actuacions urbanes en temps de l'autarquia de postguerra també causaren la pèrdua del front porticat de ponent i l'emblemàtic edifici de la Fonda Europa del costat sud de la plaça. Actualment sols queden en peu la façana porticada de lle-

vant, amb la Casa Ramona Sechi signada pel mestre d'obres Josep M. Vaquer Urquizú amb la planta baixa remodelada per l'arquitecte Pau Monguió Segura i l'adjacent de la farmàcia Sanmartín. Aquests dos edificis junt amb l'enderroçada fonda donaven una imatge cosmopolita a la plaça als inicis del segle XX, en uns moments que es van construir rellevants edificis modernistes a la ciutat.