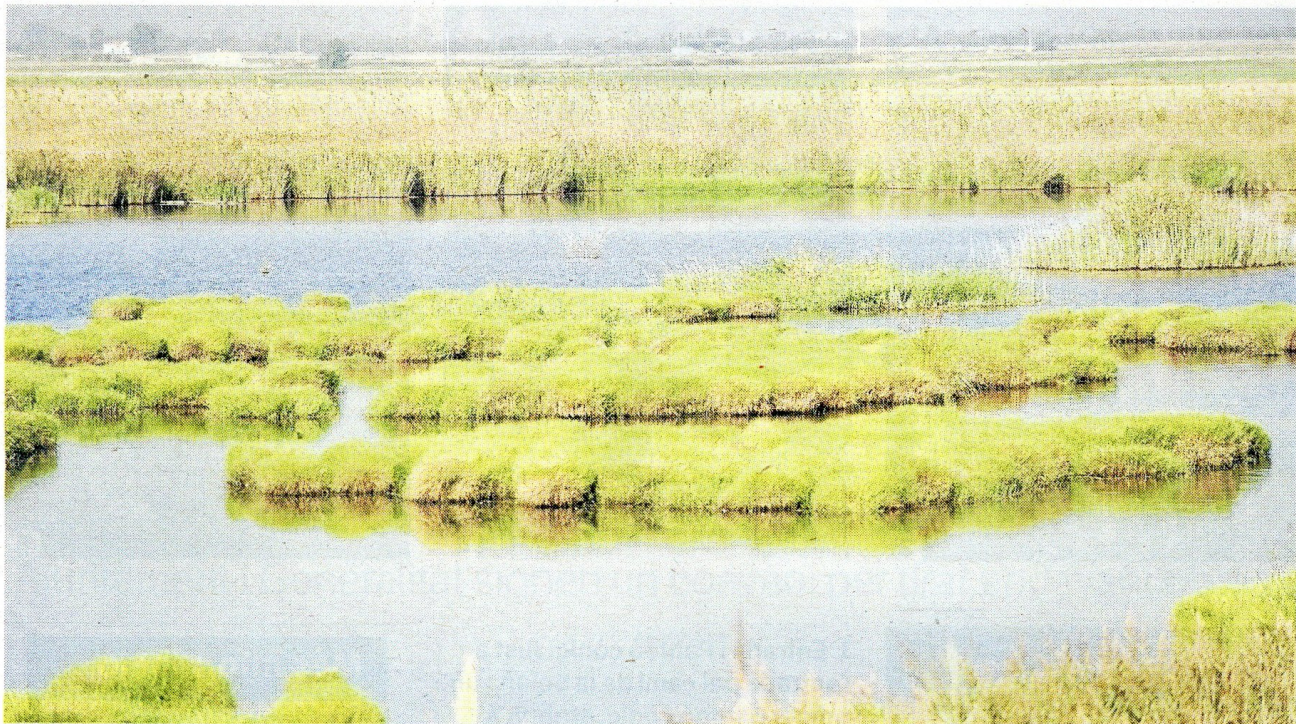




BIBLIOTECA *MARCEL·LÍ DOMINGO*

Recull de premsa local i comarcal



La llacuna de l'Alfacada a Amposta. FOTO: JOAN REVILLAS

Delta

El Govern vol millorar l'aportació d'aigua dolça amb una taula de gestió

L'altre gran eix del Pla és el disseny i la construcció d'infraestructures de reg i desguàs necessàries per assegurar la màxima productivitat

REDACCIÓ
DELTA DE L'EBRE

El Govern ha presentat un Pla integral de gestió de l'aigua dolça al delta de l'Ebre amb l'objectiu de millorar les aportacions a les badies i llacunes per millorar la rendibilitat de les activitats econòmiques que en depenen i, al mateix temps, amb criteris de sostenibilitat ambiental.

Amb un desplegament previst de cinc anys, la principal eina del pla serà una taula de gestió, on han d'estar presents tots els actors

coneixent el paper de les comunitats de regants com a tenidores de la concessió de l'aigua i de la seva obligació primera d'assegurar el cultiu de l'arròs, sigui capaç de decidir i prioritzar fluxos d'aigua sobrants o de sortida dels camps d'arròs. Així, a part d'estar representades les dues comunitats de regants, es planteja també la representació dels sectors productius (agrícola, pesca, llacunes, aqüicultors i caçadors), el Parc Natural, el Departament d'Agricultura, l'Institut per al Desenvolupament

sector econòmic amb vocació de futur ha de tenir en compte la variable mediambiental i s'ha de comprometre amb el territori i amb el repte global de Planeta que tenim». En aquest sentit, ha qualificat «d'absolutament insuficient» la proposta econòmica del Govern de l'Estat per protegir el Delta. Segons el vicepresident, «hem de preservar la morfologia actual del Delta i no acceptar la regressió com un procés natural. No podem cedir més metres al mar, sinó retrocedir la línia de la costa». I ha instat el Ministeri a

