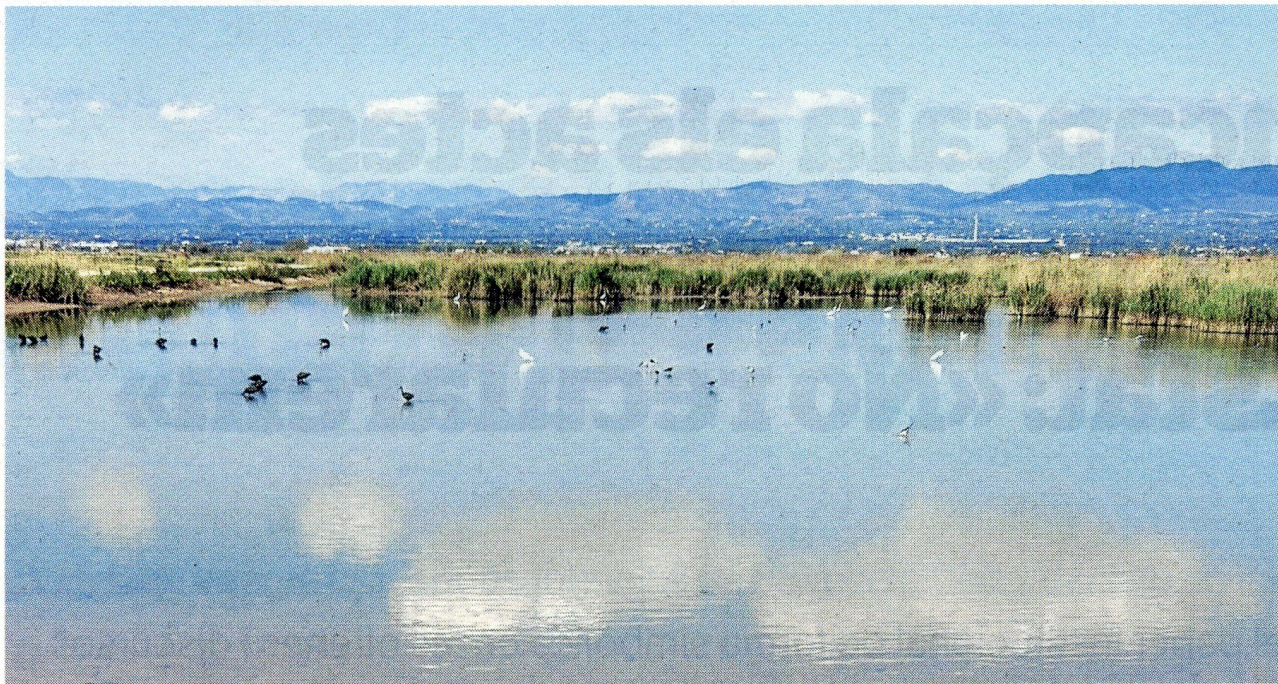




BIBLIOTECA *MARCEL·LÍ DOMINGO*

Recull de premsa local i comarcal



Aiguamoll d'Illa de Mar, al terme municipal de Deltebre. FOTO: JOAN RÈVILLAS

Delta de l'Ebre

Illa de Mar i l'Embut, noves reserves de fauna salvatge

Els dos aiguamolls recuperats sobre antics arrossars acullen actualment una gran quantitat d'espècies en perill d'extinció

REDACCIÓ
DELTEBRE

El Govern de la Generalitat ha declarat l'Illa de Mar i l'Embut, situades a Deltebre i Amposta, reserves naturals de fauna salvatge. Es tracta de dues zones humides del Delta de l'Ebre recuperades sobre antics arrossars, que sumen una superfície de més de 143 hectàrees. Els aiguamolls constitueixen una important àrea de refugi per als ocells migratoris i acullen dormidors de centenars de milers d'espècies protegides. Per aquest motiu, l'objectiu de la declaració d'aquestes dues noves reserves respon a la necessitat de protegir els exemplars en perill d'extinció, presents en aquests espais.

tàrees i un tercera part s'ubica també dins de Xarxa Natura 2000.

Filtres verds

Es tracta de dos aiguamolls recuperats sobre antics arrossars per millorar la qualitat de les aigües dels dos hemideltes i les seves badies; unes reconversions dutes a

Es tracta de dues zones humides del Delta de l'Ebre recuperades sobre antics arrossars

terme en el marc del projecte de 'filtres verds' que es va executar dins del Pla Integral de Protecció

(*Plegadis falcinellus*), colònies de cria d'ardeides o també capons reials (*Plegadis falcinellus*) i fumarells carablancs (*Chlidonias hybrida*).

Amb la declaració d'aquestes noves reserves, el Govern pretén preservar els exemplars en perill com el morell xocolater (*Aythya nyroca*); xarxet marbrenc (*Marmaronetta angustirostris*); ànec capblanc (*Oxyura leucocephala*); bitó (*Botaurus stellaris*); gavina corsa (*Ichthyophaga audouinii*); fumarell negre (*Chlidonias niger*); picampall (*Emberiza schoeniclus whiterbyi*). Totes aquestes espècies actuen també com a paraigües de conservació per a tota la resta.

El Parc Natural del Delta de l'Ebre serà l'encarregat d'elaborar

