

## SUCCESSOS

# Tivissa escalfarà els centres educatius amb la nova xarxa de calor impulsada per la Diputació

En els propers mesos l'escola Marcel·lí Domingo i la llar d'infants s'escalfaran amb la nova caldera d'estella

Tivissa A. P.

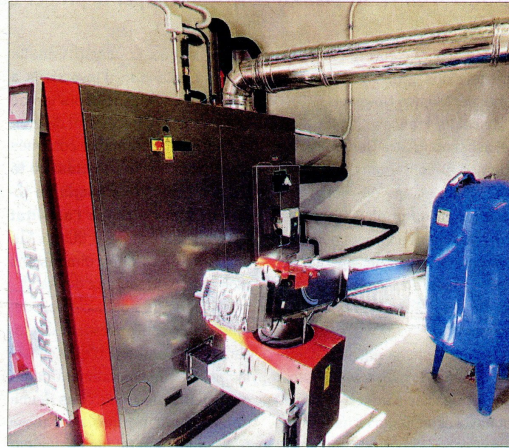
Tivissa escalfarà l'escola Marcel·lí Domingo i la llar d'infants amb una xarxa de calor eficient, impulsada per la Diputació de Tarragona. Tivissa serà el primer municipi a posar en marxa aquesta xarxa de calor i ho farà a través d'una nova caldera d'estella que s'ha instal·lat al pati de l'escola, i que traurà el combustible de la biomassa de la serra de Llaberia.

D'esta manera, es vol complir amb un doble objectiu: l'eficiència energètica i la sostenibilitat a l'hora d'escalfar equipaments públics i, a la vegada, gestionar de forma eficient els boscos del municipi. Es calcula que, amb la nova xarxa de calor, l'Ajuntament de Tivissa aconseguirà evitar l'emissió de 49 tones de CO2 a l'atmosfera i reduir en 16.000 euros la factura de la llum. La presidenta de la Diputació de Tarragona va visitar el nou equipament el passat dissabte dia 3 i va destacar que **"la idea és produir energia a través**

**de l'estella dels boscos de proximitat, de manera que reduïm les emissions de diòxid de carboni, també retallem despesa a la factura de la llum i, a més a més, és un projecte d'economia circular perquè a la vegada es fa una gestió dels boscos sostenible i es reduïx el risc d'incendi"**.

El cost de la instal·lació de la caldera i la xarxa de calor a Tivissa ha tingut un cost de 101.600 euros i ha comptat amb el finançament del Fons Europeu de Desenvolupament Rural (FEDER), coordinat per la Diputació de Tarragona. El projecte de la xarxa de calor preveu instal·lar calderes de biomassa, en sis municipis de les Terres de l'Ebre. A més de Tivissa, s'instal·laran a Gandesa, Rasquera, Horta de Sant Joan, la Fatarella i la Sénia.

A banda de la instal·lació de la xarxa de calor que promou la Diputació, l'Ajuntament de Tivissa treballa per a instal·lar una altra caldera al càmping alberg municipal. **"Tenim un terme municipal molt gran i la ma-**



La nova caldera de Tivissa es posarà en marxa en les properes setmanes.

**joria és superfície boscosa, així que volem aprofitar este recurs per a treballar en l'eficiència energètica a la vegada que tenim una gestió sostenible del bosc"**, destacava l'alcaldeessa de Tivissa, Montse

Perelló.

**VISITA A LA RIBERA** A banda de Tivissa, la presidenta de la Diputació va visitar el passat cap de setmana diversos municipis de la Ribe-

ra d'Ebre.

La segona parada va ser a Móra la Nova, on Noemí Llauredó va visitar les dependències del Museu del Ferrocarril i la cotxera de restauració del tren turístic d'època Lo Caspolino. L'ens supramunicipal ha aportat enguany un ajut de 37.000 euros a l'entitat en diferents conceptes i és una de les principals administracions impulsores del tren turístic, que ha d'unir la Costa Daurada amb l'interior de les Terres de l'Ebre a través de l'R-15.

Després es va desplaçar fins al municipi de Flix, on va poder visitar la reserva natural de Sebes i participar en una visita guiada amb el seu director, Pere Josep Jiménez. La Diputació de Tarragona hi aporta recursos anualment, per a la realització d'accions de conservació i gestió, orientades a la millora i la conservació d'hàbitats i espècies, així com el seu ús públic, turístic i educatiu sostenible. Este 2020, la partida destinada a la Reserva de Sebes arriba als 29.000 euros.