

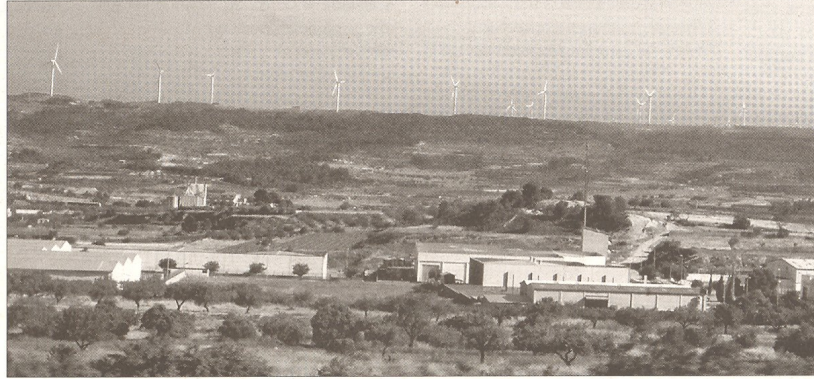
MEDI AMBIENT Veu incompatible les centrals amb la incorporació de Cavalls i Pàndols

La Plataforma demana ampliar el parc del Port i limitar la implantació eòlica a la comarca

La Plataforma de la Terra Alta es va reunir dimarts amb el president comarcal, Carles Luz (CiU), per manifestar el suport ecologista a l'ampliació del parc natural del Port a les serres de Cavalls i Pàndols. Però la Plataforma veu un contrasentit en el fet que continuen desenvolupant-se projectes eòlics en aquesta zona.

GANDESA Redacció

Representants de la Plataforma en Defensa de la Terra Alta van entregar dimarts un comunicat a l'alcalde de Gandesa i president comarcal, Carles Luz, en què mostraven la seua postura favorable a la iniciativa del mateix Carles Luz de demanar la incorporació de les serres de Cavalls i Pàndols



Els aerogeneradors són cada com més habituals a les crestes de les muntanyes de la Terra Alta.

al parc natural del Port. Luz, d'acord amb una promesa electoral de Convergència i Unió, va anunciar setmanes enrere que engegaria contactes

amb la resta d'alcaldes afectats per comprovar la predisposició del territori a incorporar Cavalls i Pàndols al parc del Port.

La Plataforma es felicita per aquesta iniciativa, si bé recorda que "massa sovint els programes electorals esdevenen paper mullat l'endemà

mateix de les eleccions i les promeses se les endú el cerç". El comunicat "encoratja" Carles Luz a continuar endavant amb aquesta proposta i "demanem als alcaldes dels pobles implicats (aquí hi trobem a falta Horta de Sant Joan) que s'esforcen a treballar a llarg termini i amb una visió de conjunt, més enllà del propi terme".

La Plataforma, però, demana més concreció a Carles Luz, sobretot pel que fa a la delimitació i als espais que hauria d'incorporar l'àrea que s'integraria al parc natural. Aquesta entitat alerta que l'ampliació de les zones protegides no és compatible amb l'actual política d'extensió de centrals eòliques que s'està observant al territori comarcal: "Es mire per on es mire, un parc natural amb centrals eòliques és un impossible".

La Plataforma considera que "hi ha alternatives de desenvolupament al marge de convertir la comarca en un immens polígon eòlic" i demana prioritzar l'ampliació del parc a l'execució dels projectes eòlics previstos justament a la zona que es pretén protegir. ■