



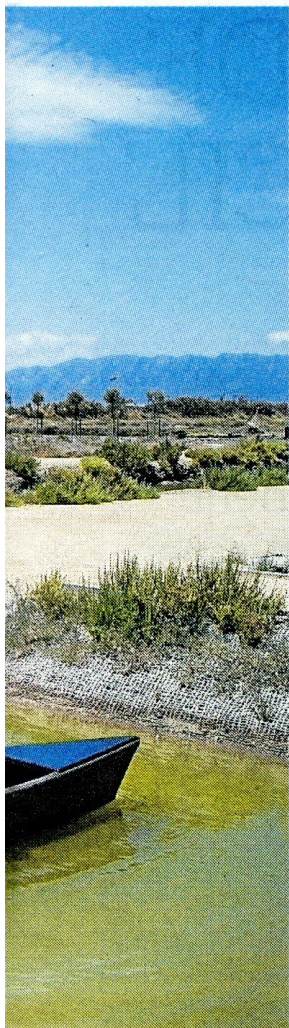
# BIBLIOTECA *MARCEL·LÍ DOMINGO*

Recull de premsa local i comarcal



### Festes d'estiu a l'Aldea.

Fins el 21 d'agost l'Aldea tindrà una alternativa a les festes amb un seguit d'actuacions itinerants, tan de música com d'espectacle de circ o teatre; autocinema, o una mascletada.



La platja Torrent del Pi de la la Cala, fa uns dies. FOTO: JOAN REVILLAS

whatsapp o correu electrònic, entre d'altres.

«La temporada és millor del que podríem preveure fa un parell de mesos i ara hem de confiar que a l'agost s'acaben complint les previsions que hi ha i que la temporada siga positiva», valora l'alcalde de la Ràpita, Josep Caparrós. «Es tracta d'una temporada especial i peculiar; tenim unes reserves molt fluctuants, amb reserves i anul·lacions d'últim moment».

En el cas de Deltebre, l'Oficina de Turisme de Riudar destaca l'augment de visitants de l'Estat espanyol. Si l'any passat eren un 59%, enguany és un 85%. S'ha percebut també per suposat la baixada en turistes estrangers: si el 2019 hi havia un 25% de turistes francesos atesos a l'oficina, enguany és un 9%.

### Caravanes i càmpings

Una tendència notable que també

### A la Costa Daurada L'ocupació turística remunta fins al 60% en ple mes d'agost

En un bon any turístic l'ocupació a la Costa Daurada fregaria el 100% pels volts del 15 d'agost, un dels moments més àlgids de la temporada.

Enguany, però, les xifres ronden entre el 50% i el 60% de mitjana, segons apunta a Xavier Guardiola, portaveu de la Federació Empresarial d'Hostaleria i Turisme de la província de Tarragona (FEHT). Cal tenir en compte, però, que la Covid-19 ha deixat gairebé la meitat dels hotels amb la persiana abaixada. Després d'un juliol molt negatiu amb una ocupació del 30% en hotels i de tot just un 50% en els càmpings, a

compartir-se ha sigut molt valorat. «A Decathlon s'ha esgotat el material de càmping. Hem notat un gran augment de càmping bàsic de tenda de campanya i autocaravana. També hem atret un sector de gent que mai no havia fet càmping i s'ha animat a provar-ho per la situació», detalla. Barcelonins i valencians han sigut els turistes més freqüents.

Tot i que no al Delta de l'Ebre, un dels municipis més turístics és sense dubte l'Ametlla de Mar. Contínuament les platges de la Cala aquest estiu s'han tancat per excés d'aforament, amb la prime-

### Una tendència notable percebuda al Delta és l'augment de campistes i autocaravanes

