

Riu Ebre

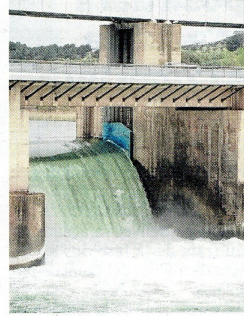
La producció hidroelèctrica d'Endesa creix un 67%

REDACCIÓ
FLIX

La divisió renovable d'Endesa, Enel Green Power, ha produït més de 1.088 gigawatts hora (GWh) d'energia hidroelèctrica a la conca de l'Ebre durant aquesta primera meitat de l'any, la qual cosa suposa un notable increment respecte al mateix període de l'any anterior. En concret, d'un 67%. D'aquesta manera, les centrals hidràuliques de Mequinensa, Ribarroja i Flix haurien satisfet l'equivalent al consum energètic anual de més de 310.900 llars, segons ha informat la companyia.

Aquesta xifra es troba lleugerament per sobre de la mitjana històrica (prop d'un 3 per cent), que es situa en 1.057 GWh, i s'ha aconseguit produir mitjançant les tres plantes hidroelèctriques que Endesa té ubicades al riu Ebre, «les quals entren en funcionament un cop s'han cobert i garantit les necessitats essencials com són el consum de boca de les comarques de Tarragona, el cabal ecològic dels rius i el regadiu».

L'augment d'aquest tipus d'energia renovable ha estat possible per l'alt volum de precipitacions que hi ha hagut durant el primer semestre de l'any en comparació



Desembassament a Flix.

FOTO: JOAN REVILLAS

amb l'any passat, que va ser molt sec, i també molt superior a la mitjana històrica.

També hi han influït les nevades acumulades durant tot l'hivern, que han contribuït a un desgel generós durant la primavera provocat per l'augment de les temperatures, així com a l'òptim aprofitament de les reserves d'aigua als pantans i cabals en els rius.

En aquest sentit, els embassaments de l'Ebre on Endesa hi té les centrals hidroelèctriques han acumulat enguany aigua fins al 94,1 per cent de la seva capacitat total de mitjana, segons dades de la companyia.