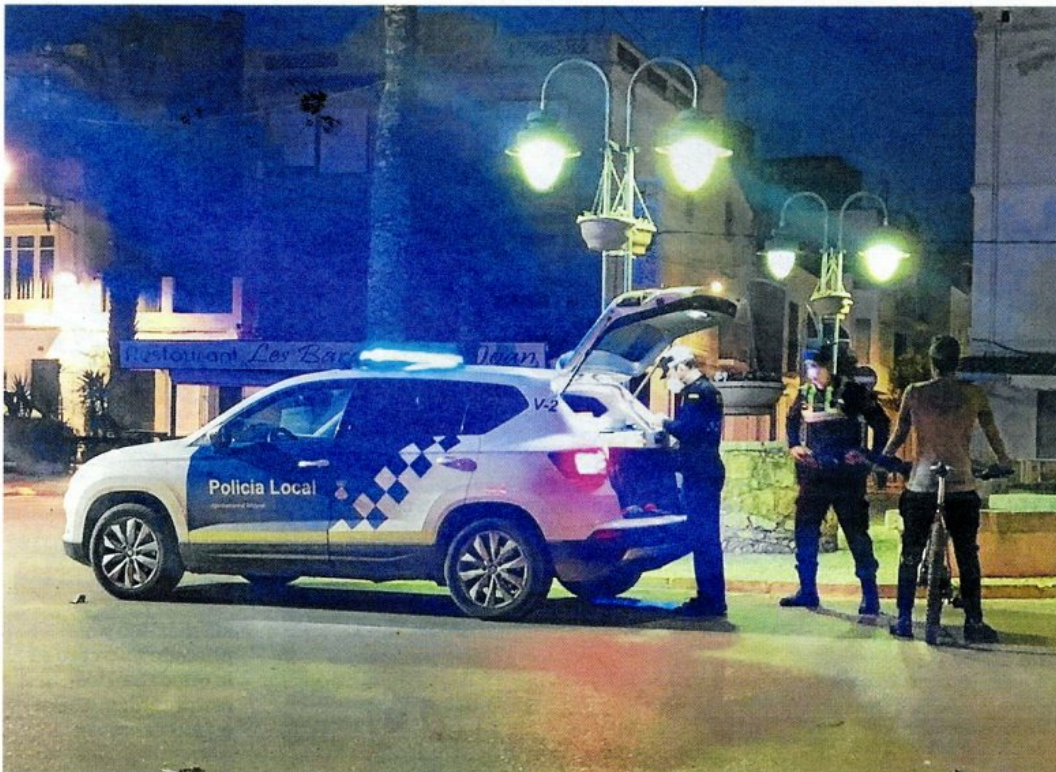


Impiden el paso a un centenar de coches en Les Cases d'Alcanar

Mossos y Policías Locales también vigilan los accesos a municipios costeros como Salou, L'Ampolla o L'Ametlla



Control nocturno en una plaza de Les Cases d'Alcanar. FOTO: JOAN REVILLAS

M.MILLAN
LES CASES D'ALCANAR

La Policía Local de Alcanar ha impedido el paso a más de un centenar de vehículos que querían acceder al núcleo marinero de Les Cases d'Alcanar y las urbanizaciones de Alcanar Platja, desde que el viernes se pusiera en marcha un operativo especial para evitar que turistas y ciudadanos de fuera del municipio se instalaran en segundas residencias.

El operativo, que empezó viernes por la noche, durará todo el fin de semana y tiene como objetivo evitar el riesgo de contagio del Covid-19 a causa de la entrada de personas de las zonas metropolitanas, sobre todo, de las capitales catalanas, la Comunidad Valenciana, Madrid y Zaragoza, como sucedió el pasado fin de se-

mana. «Sentimiento de indignación, de rabia y de mucha tristeza de ver cómo nuestros propios conciudadanos, sobre todo de nuestro país, tienen el egoísmo de venir aquí sabiendo que esto supone un gran riesgo», lamentó el alcalde de Alcanar, Joan Roig, quien ha calificado estos comportamientos «de actos de irresponsabilidad absoluta».

La Policía Local de Alcanar también ha cortado los accesos al municipio desde la Comunidad Valenciana, después de detectar el viernes «un gran flujo de coches que intentaban acceder al término municipal supuestamente para acceder a las zonas turísticas».

A demás, en los diferentes núcleos urbanos del municipio se ha advertido a más de 500 personas que se encontraban en la vía pública.

Les Cases d'Alcanar tiene 1.300 habitantes y en verano puede llegar a quintuplicar su población. Por su parte, Alcanar Platja es, principalmente, un núcleo configurado por segundas residencias. «La llegada masiva de personas contagiadas por coronavirus podría producir una saturación del Hospital de Tortosa, a 40 kilómetros de distancia», remarcan desde el Ayuntamiento.

También en las Terres de l'Ebre se han realizado controles policiales en los accesos a L'Ampolla o en las urbanizaciones de L'Ametlla de Mar, entre otras zonas de playa y segundas residencias.

Salou
Los Mossos d'Esquadra también vigilan durante todo el fin de semana los accesos a Salou, para controlar desplazamientos y mo-



Llamamiento para ser responsables.

Las autoridades recuerdan que estamos en estado de alarma y que no se puede viajar ni instalarse en segundas residencias el fin de semana.

vimientos de personas. El alcalde del municipio, Pere Granados, pide que «todo el mundo se quede en casa», y que «seamos responsables con nuestra protección y la de los demás, ante el riesgo de contagio del Covid-19».

Desde el viernes, los principales accesos a Salou por carretera se encuentran vigilados por los Mossos d'Esquadra, para evitar la entrada al municipio de personas que quieran realizar estancias de fin de semana en sus segundas residencias. La Policía Local realiza también, por su parte, rondas de vigilancia en el interior del municipio.

La misión de los cuerpos de seguridad es garantizar que se cumpla el confinamiento y no haya desplazamientos que propicien el contagio del Covid-19 entre la población.

Al respecto, el alcalde pide que «todo el mundo se quede en casa y que respeten las órdenes que establece la ley».

El alcalde recuerda que «la ley nos ordena estar confinados, y,

En Salou se mantendrá la vigilancia de los accesos durante todo el fin de semana

por tanto, quedan prohibidos tanto los desplazamientos interiores de población como desplazamientos a las segundas residencias». Pere Granados insiste en que «sólo se puede salir de forma justificada, en los casos excepcionales y de fuerza mayor que permiten la ley y las autoridades sanitarias, si queremos ser responsables con nuestra protección y la de los demás, ante el riesgo de contagio», concluye.

En el conjunto del Estado, la Dirección General de Tráfico (DGT) ha establecido controles de carreteras en las salidas de las grandes ciudades para evitar desplazamientos a segundas residencias.

Según informa la DGT en Twitter, durante todo el fin de semana se reforzarán asimismo los controles para que los ciudadanos cumplan con las restricciones de movilidad de cara a luchar contra la pandemia.