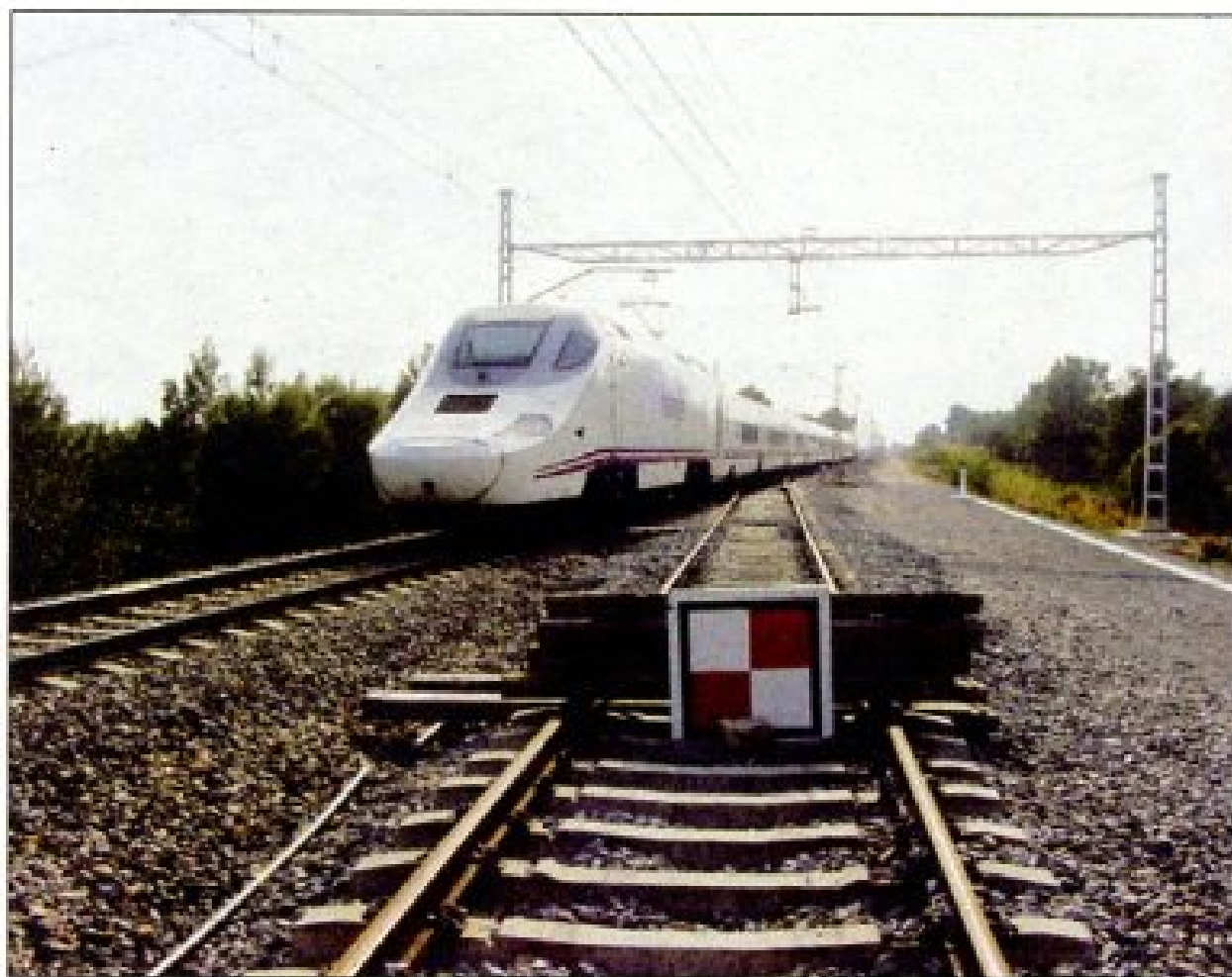




BIBLIOTECA *MARCEL·LÍ DOMINGO*

Recull de premsa local i comarcal



El punt d'enllaç de la nova variant ferroviària amb el traçat actual a Vandellòs, en una imatge presa el 2016.

L'Adif tallarà l'R16 entre l'Ametlla i l'Hospitalet per a executar l'enllaç definitiu amb la nova doble via entre este divendres i dilluns

Terres de l'Ebre Redacció

L'Administrador d'Infraestructures Ferroviàries (Adif) executarà entre les 7 de la tarda d'este divendres

celona. En relació amb la llarga distància, genèricament s'establirà un servei alternatiu per carretera entre l'Aldea i Barcelona i alguns trens no circularan. Segons l'Adif "no hi ha

