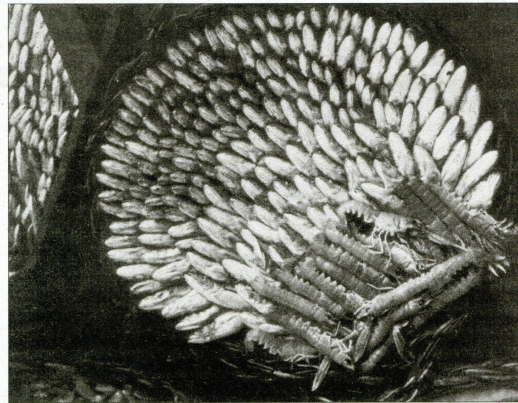
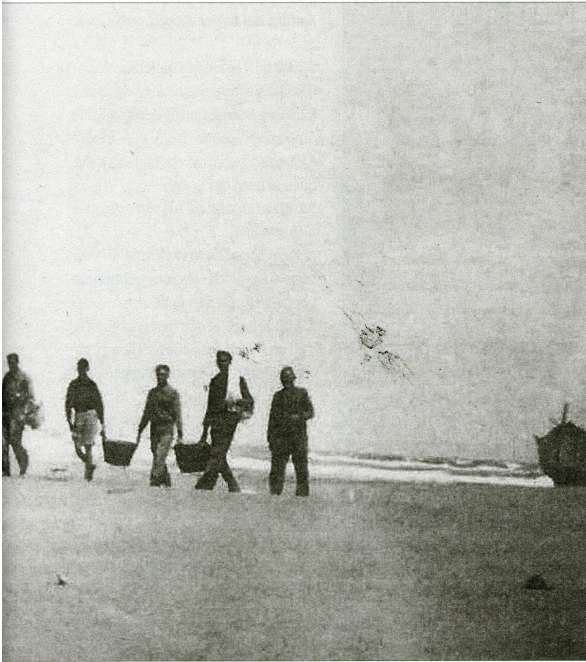


LA RÀPITA DE PRINCIPIS DEL SEGLE XX

pesca



A l'esquerra imatge d'un grup de pescadors desembarcant peix des d'una muleta a la Ràpita de principis del s.xx. A dalt, uns pescadors descansant a la platja i a sota un cove amb les captures del dia. / CEDIDES

del peix, a la Ràpita no es va ampliar la comercialització del peix fins a la dècada dels anys 40, amb la generalització dels camions". Va ser llavors quan, de forma diària, o cada dos dies, venien al port de la

Ràpita camions des de Saragossa, Andorra, Castelló o València per a endur-se peix: "el port de la Ràpita ha sigut, des de meitat del segle xx, un port important on vindre a comprar el peix", insistix Cartes.

LA RECUPERACIÓ DEL ROSSEGALL Una de les novetats d'esta edició d'Orígens serà la demostració de la pesca al rossegall, una art de pesca ja desapareguda i pròpia de la mar de l'Ebre. El rossegall era una mena de xarxa amb dos cames, en forma de bou d'arrossegament, que es feia servir per a pescar des de terra amb l'ajuda d'embarcacions menudes. Era una art que permetia pescar

peix de talla menuda i també cabeçuts, llisses, reig i corball. La tècnica va anar desapareixent progressivament i a partir de la dècada dels anys 80, amb el control de la mida mínima del peix, esta tècnica es va prohibir.

Per a la demostració que es farà en el marc d'Orígens, l'organització ha encarregat la construcció d'una rèplica de rossegall, a partir de fragments que alguns particulars han conservat d'estes arts de pesca i que daten dels anys 20 i 30 i que estan fets amb xarxes de cotó i cordes d'espart o altres fibres vegetals. "A partir d'estos fragments, més d'uns plànols que es conserven en un diccionari dels anys 20, hi ha una empresa centenària rapitenca que n'està construint la rèplica". Ha calgut fer-ne una rèplica expressament, ja que els rossegalls que es conserven són els últims que es van utilitzar i, per tant, són de plàstic i molt grans, i no corresponen a l'època històrica d'Orígens, que representa la Ràpita de principis del s.xx. A més, cal tindre en compte que el rossegall "és una art de pesca molt pròpia de la mar de l'Ebre, entre l'Ampolla i Peníscola", i es creu que és l'evolució d'una art de pesca del riu que es va adaptar per a poder pescar al mar. De fet, la primera referència documental data de 1.828 dins d'unes ordenacions de les pesqueries a les llacunes de la Confraria de Sant Pere. La demostració de rossegall es farà diumenge, 13 d'octubre, a la platja de Pipi. ■

peix de talla menuda i també cabeçuts, llisses, reig i corball. La tècnica va anar desapareixent progressivament i a partir de la dècada dels anys 80, amb el control de la mida mínima del peix, esta tècnica es va prohibir.